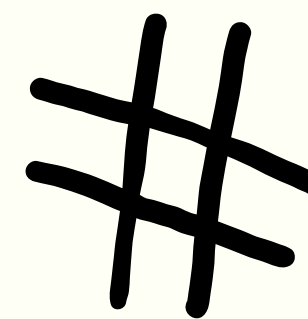




PRÉFET
DE LA RÉGION
AUVERGNE-
RHÔNE-ALPES

*Liberté
Égalité
Fraternité*

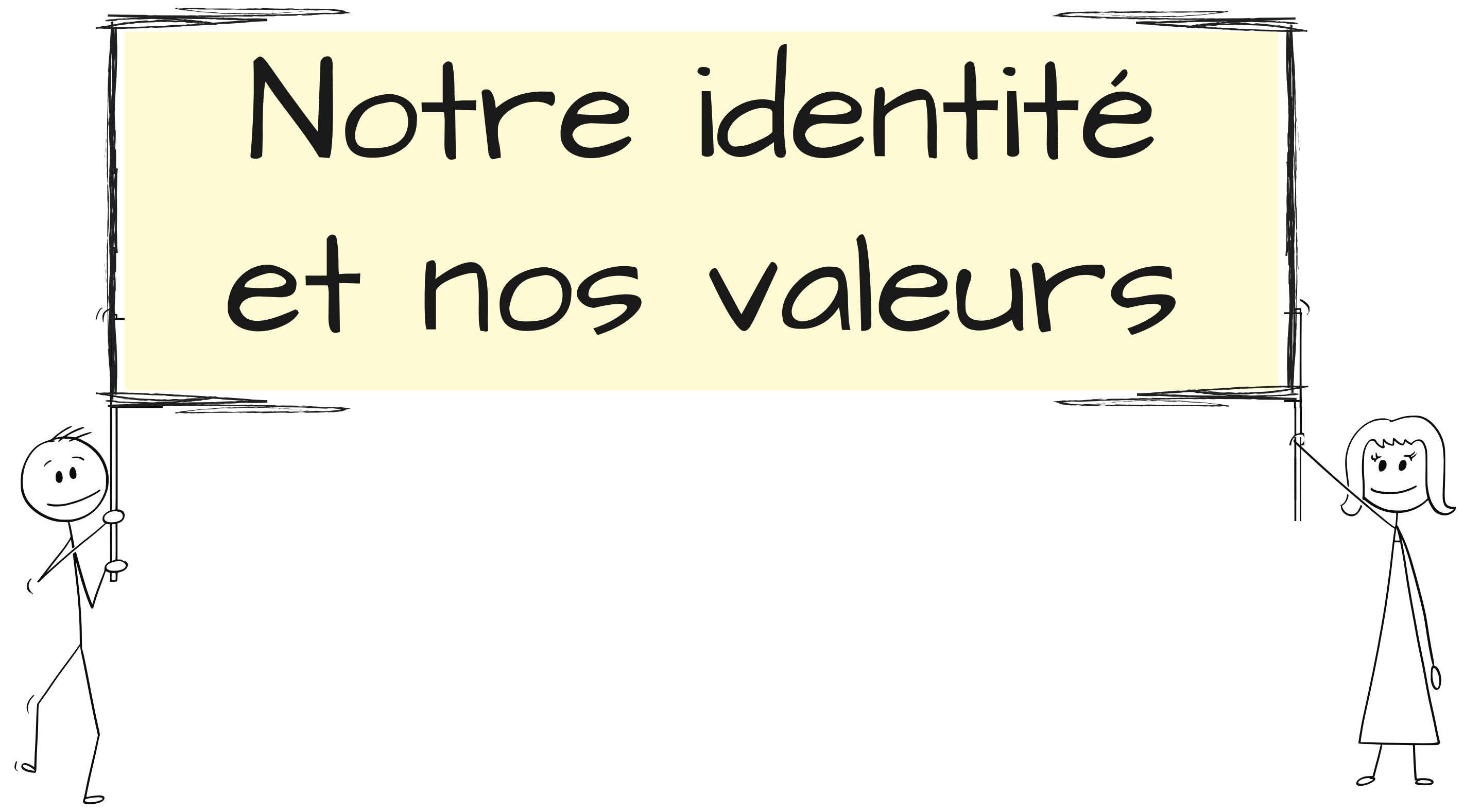


EXTRAIT

Décembre 2021

Projet stratégique 2021-2025





Notre identité
et nos valeurs

Notre histoire

La DREAL est née de 2 fusions, qui marquent la volonté de créer et maintenir un service public de qualité, apte:

- à parler d'une **voix forte** sur des territoires diversifiés,
- à promouvoir le **développement durable** de façon transversale,
- à faire **la synthèse** entre des politiques d'aménagement et des politiques de protection.

Ces rapprochements de structures sont aussi des **rapprochements de cultures**, qui se réalisent sur du temps long.

La DREAL continue d'exercer ses missions dans **un contexte évolutif**, marqué par les réformes de l'administration territoriale de l'Etat et des lois structurantes pour le pôle ministériel.

**2009-
2010**



Un échelon régional unifié et puissant, participant à la déclinaison d'un grand ministère de l'écologie

2016



Un renforcement de l'échelon régional dans le cadre de la réforme territoriale de l'administration

Nos territoires

La DREAL agit à plusieurs échelles territoriales :

- **interrégionale** (bassin du Rhône, plans nationaux d'actions espèces menacées dont Loup...),
- **régionale,**
- **départementale**



36% de nos effectifs se consacrent à des missions sous autorité des préfets de départements.

Elle articule des missions stratégiques sur du long terme et des missions très opérationnelles sur du court terme.

Un **service de stratégie** capable de porter les enjeux de l'Etat et de la transition écologique à grande échelle

ET

Un **service de proximité** avec 15 implantations géographiques dans les territoires et des missions opérationnelles

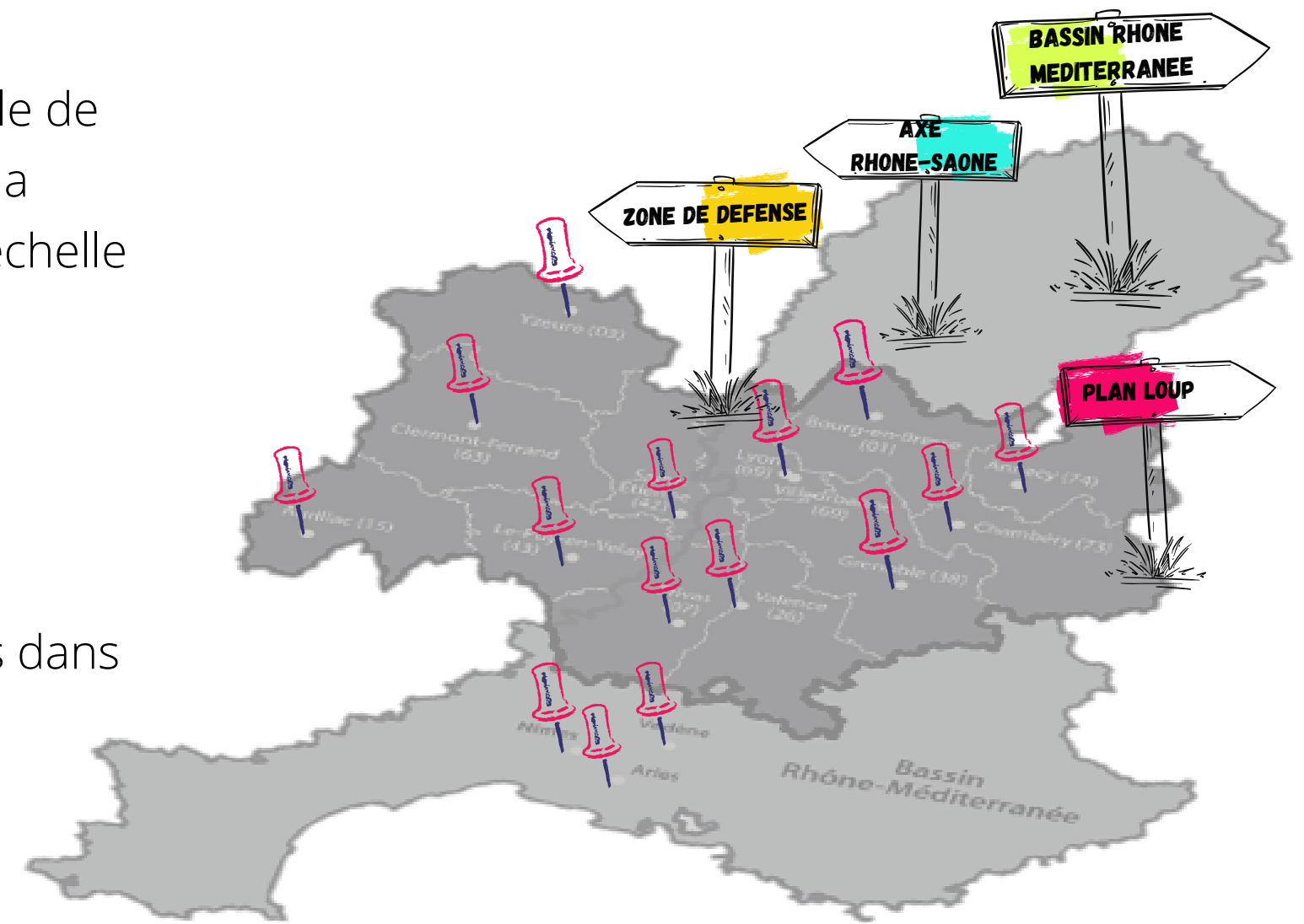
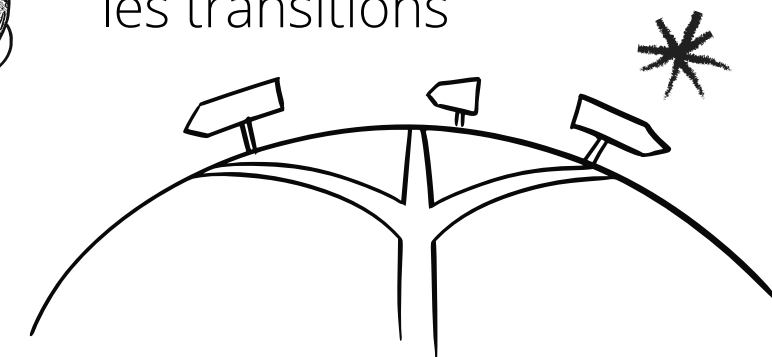
Un **service du court terme**, de l'urgence et du quotidien



ET



Un **service du long terme**, en première ligne des mutations technologiques, économiques, sociétales, qui porte une vision stratégique pour l'avenir et accompagne les transitions



Notre ADN

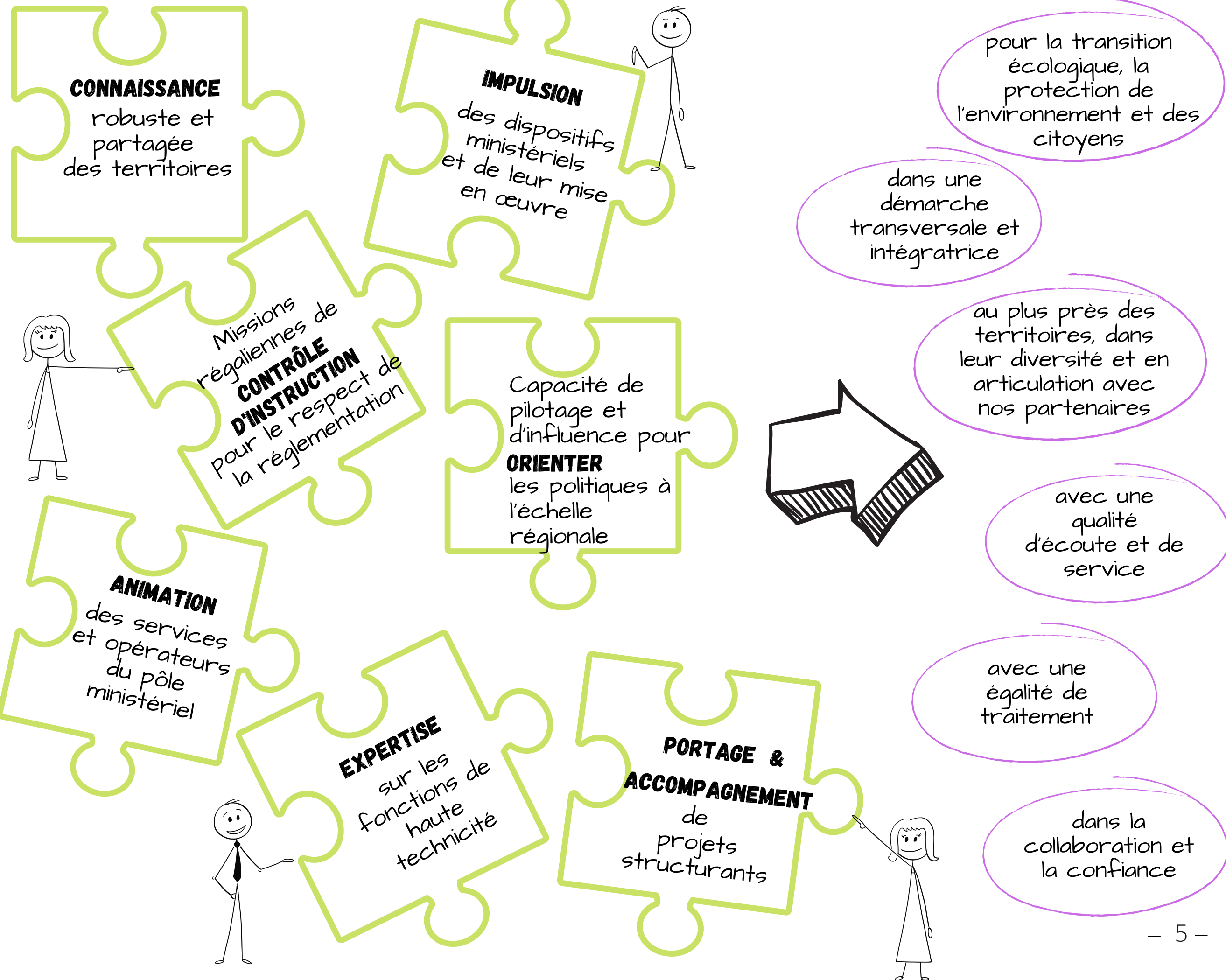
La DREAL affirme son **ADN*** pour :

- consolider son rayonnement,
- mobiliser ses ressources sur les champs où elle est attendue et où elle a le plus d'impact,
- se positionner à une place efficiente dans son écosystème.

Ses agents exercent leurs missions réunis autour de valeurs telles que la transversalité et l'égalité de traitement.



*ADN s'entend ici comme la raison d'être de la DREAL, les marqueurs identitaires qui fondent son action et la distinguent des autres services du pôle ministériel



Nos valeurs

Les agents DREAL se retrouvent autour de valeurs socles qu'ils souhaitent réaffirmer :

→ la **fierté** de défendre nos **politiques publiques** et d'exercer nos **métiers**, en conservant un **sens** à l'action,

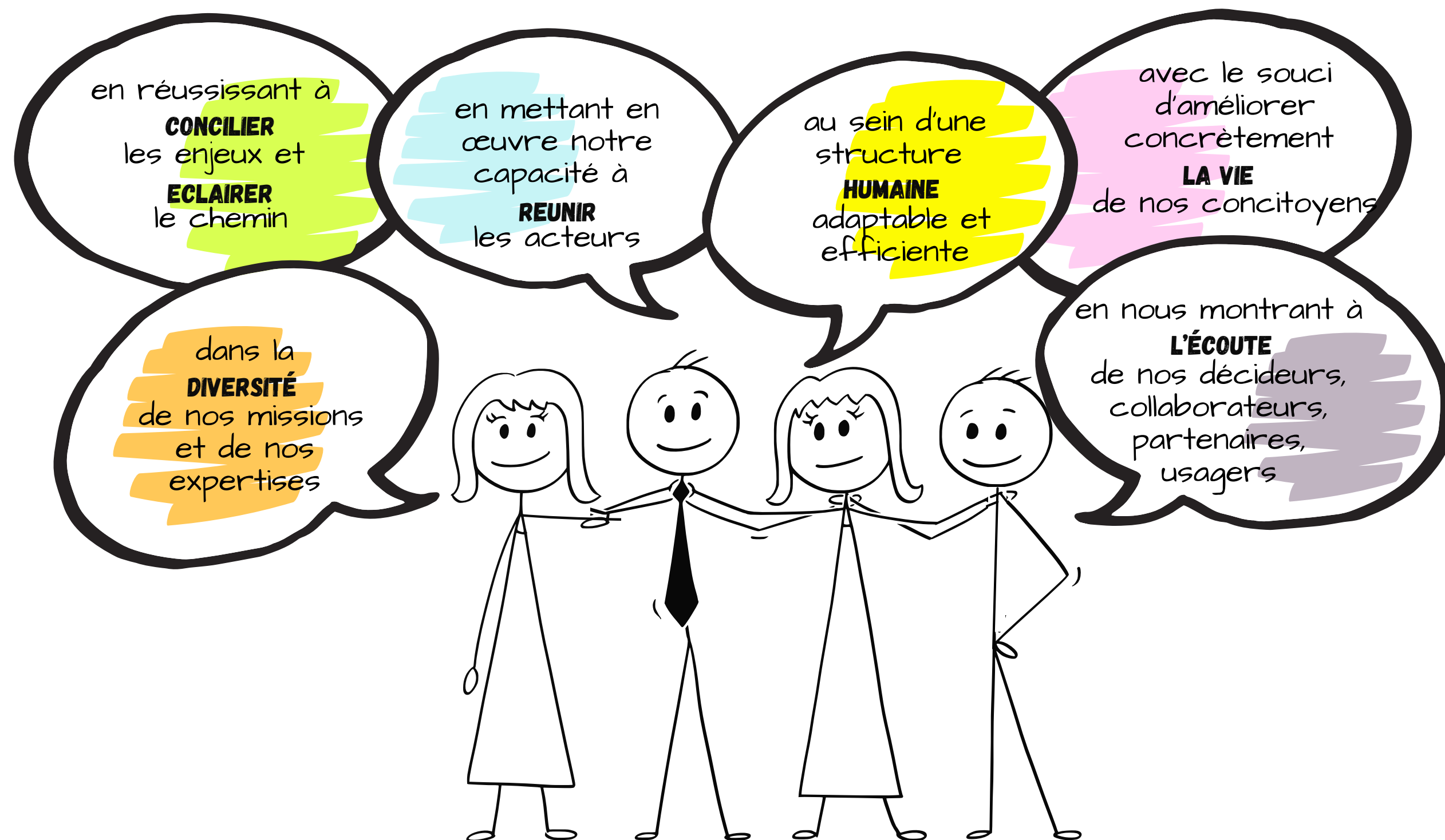
→ notre **compétence** et notre **engagement** sur des enjeux environnementaux et sociétaux, en dépassant certains antagonismes

→ notre **ouverture** à nos interlocuteurs, notre souci de la qualité **d'écoute** et de **service** à l'utilisateur, qu'il soit interne ou externe,

→ la **confiance**, la reconnaissance et la bienveillance dans le management, les relations entre collègues et notre communication quotidienne,

→ le sens du travail **collectif** et en **transversalité**.

S'ENGAGER ENSEMBLE POUR LA TRANSITION ÉCOLOGIQUE

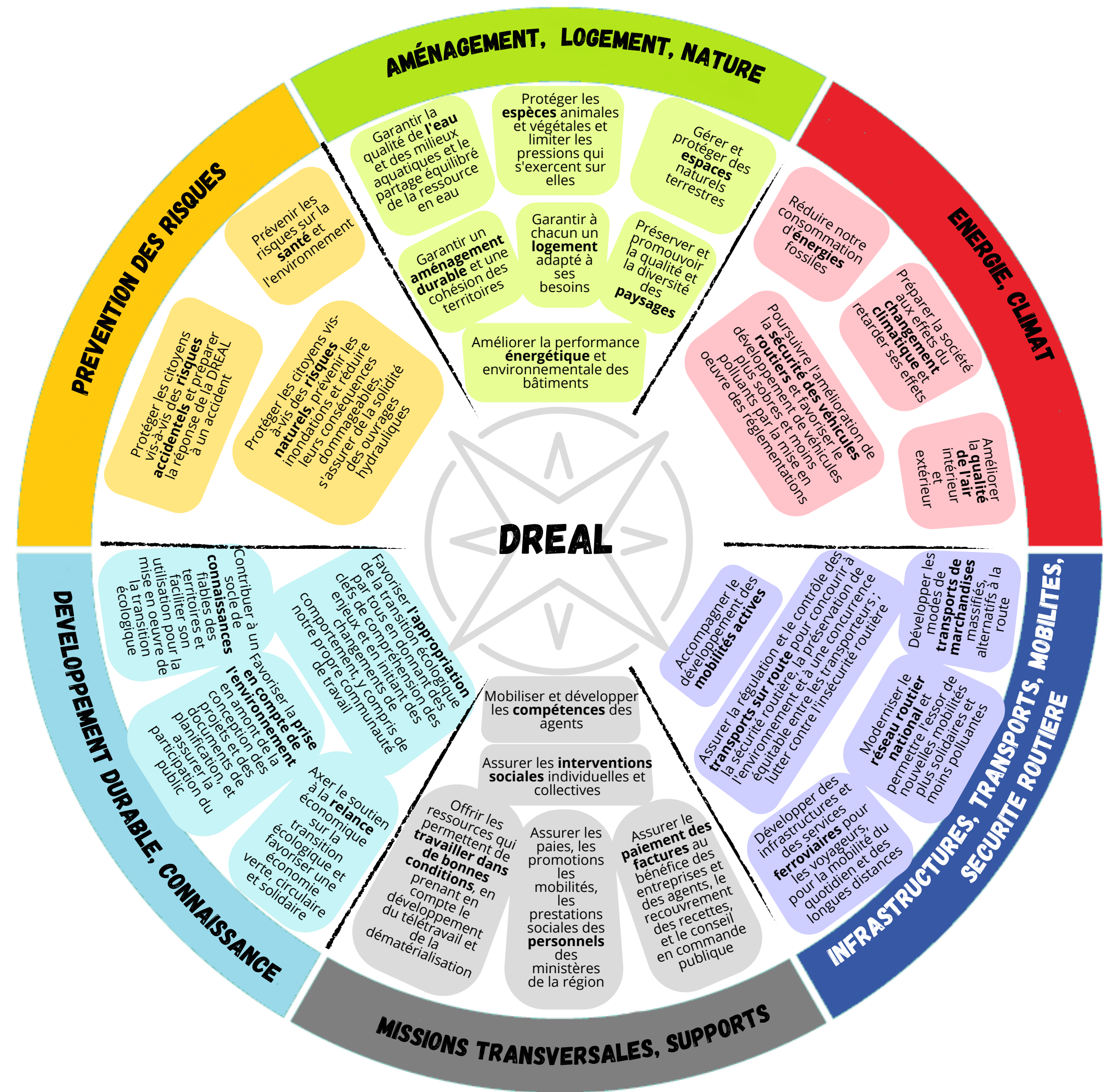


Notre boussole

Les interventions de la DREAL s'articulent autour de **6 domaines**, avec pour chacun des finalités qui constituent notre boussole.

Ces finalités sont tournées vers

- la transition écologique
- la préservation des ressources
- la protection des citoyens
- la réponse aux besoins des citoyens
- la mobilisation des acteurs
- le service à l'utilisateur, qu'il soit externe ou interne.

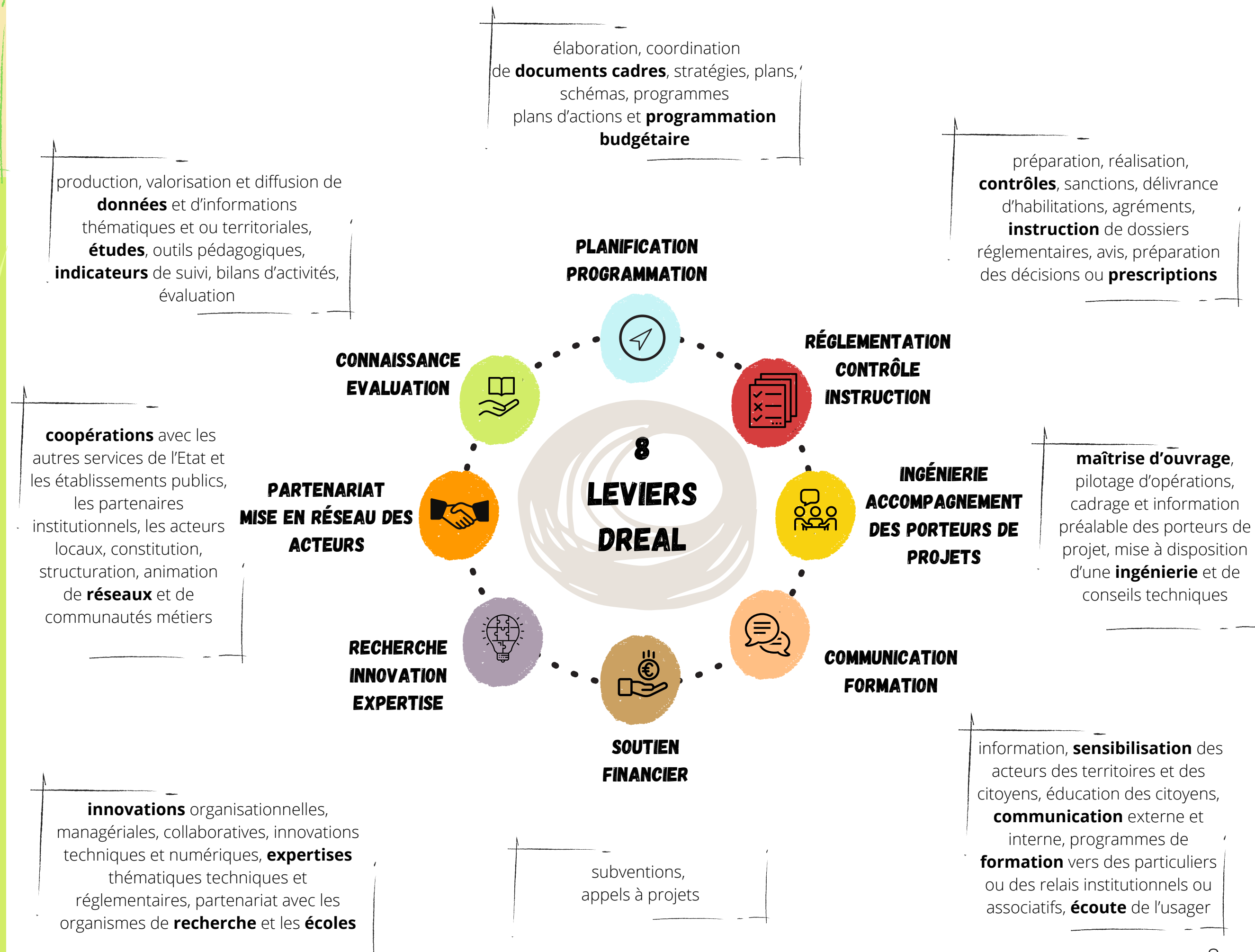


Nos leviers

Pour exercer ses missions, la DREAL s'appuie sur plusieurs **leviers** complémentaires.

C'est-à-dire des moyens d'action et des positionnements qui lui permettent de porter ses différentes politiques publiques.

➔ L'optimisation de ces leviers, voire leur adaptation pour **gagner en efficacité**, est une priorité du projet stratégique.



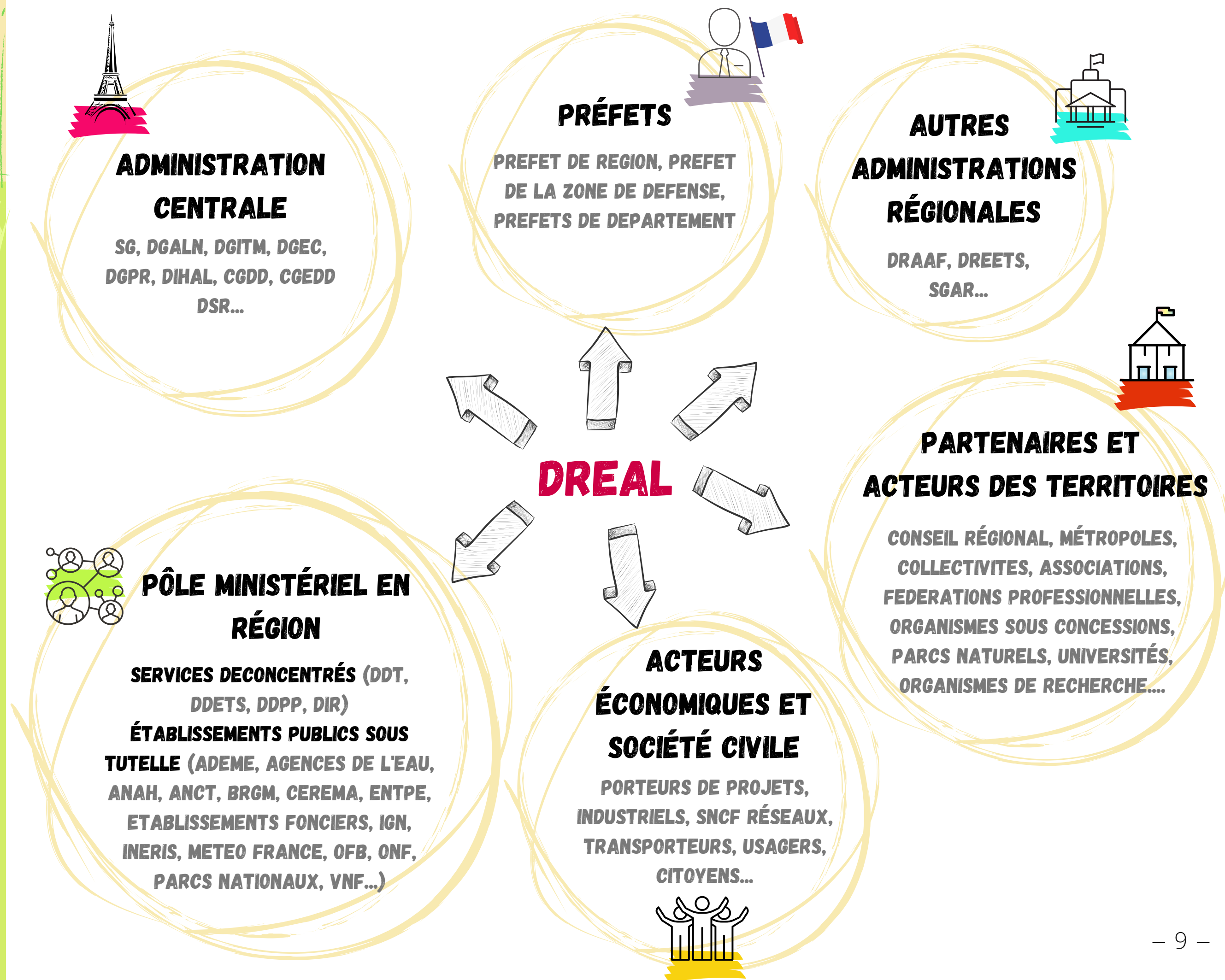
Nos relations avec nos partenaires

→ Dans le prolongement de sa démarche qualité, la DREAL fait le choix résolu de **l'ouverture à son écosystème de partenaires**, pour écouter et répondre aux besoins, trouver des synergies et porter des actions communes.

→ Elle travaille en étroite relation et en complémentarité avec les services et établissements du **pôle ministériel en région**.

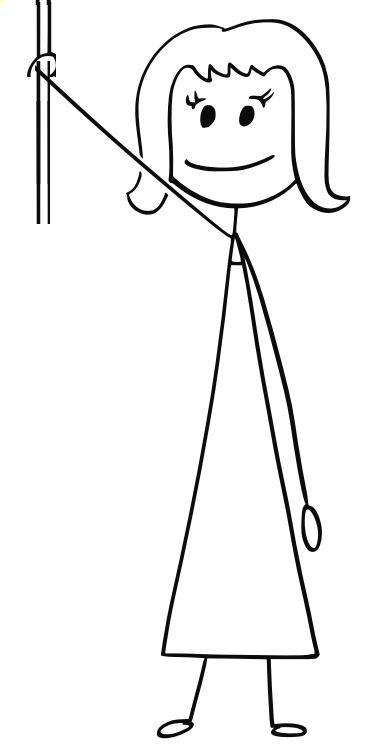
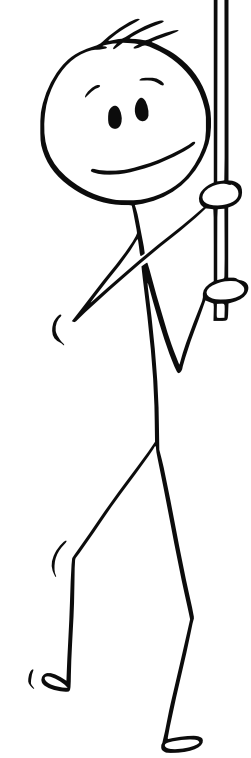
→ Elle place **le citoyen au centre** de sa réflexion et de son action. Elle fait le pari de la parole et de l'engagement citoyens pour améliorer l'action publique. Elle développe une approche et des parcours usagers pour valoriser le rôle d'Etat accompagnateur.

→ Elle développe une culture de l'impact, de l'évaluation et du résultat, pour donner à voir **les effets concrets de son action** sur la vie quotidienne des citoyens.





Nos 3 priorités "métiers"



#2

1

La DREAL renforce la connaissance territoriale, l'éclairage des débats, la mobilisation de nos concitoyens et l'accompagnement des acteurs sur notre territoire

2

La DREAL est capable d'accompagner les transitions

juridiques, techniques, sociales, environnementales.

Elle a systématiquement un "coup d'avance" en développant ses expertises, sa capacité à innover et ses partenariats notamment avec le monde de la recherche

3


La DREAL maintient l'excellence dans l'exercice de ses missions réglementaires et de contrôle,

renforce leur impact et leur visibilité vis-à-vis de nos concitoyens

*Chantiers
transversaux et
partenariaux*

"Stratégie eau air sol"

"Club climat et
résilience"



La DREAL renforce la
connaissance territoriale
et l'éclairage des débats,
la mobilisation de nos
concitoyens
et l'accompagnement des
acteurs sur notre
territoire

1

En synthèse

ÉCLAIRER LE DÉBAT PUBLIC, STRUCTURER, VALORISER ET DIFFUSER LA CONNAISSANCE

au-delà de notre communauté de travail, en direction de nos partenaires aux différentes échelles pertinentes, développer l'évaluation

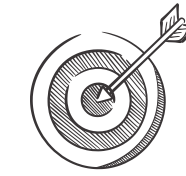
DÉVELOPPER NOTRE CAPACITÉ D'INFLUENCE

vis-à-vis de nos concitoyens, des acteurs des territoires et des porteurs de projets en rénovant nos outils de communication

MOBILISER LES ACTEURS DE NOS POLITIQUES

sur des objectifs partagés, valoriser les bonnes pratiques et les réussites

PERMETTRE AUX AGENTS DE LA DREAL D'ÊTRE DES AMBASSADEURS
de nos politiques publiques



Principales missions concernées

Missions de pilotage
Missions d'animation/promotion
Missions régaliennes



Principaux leviers



Communication
Formation



Données
Evaluation

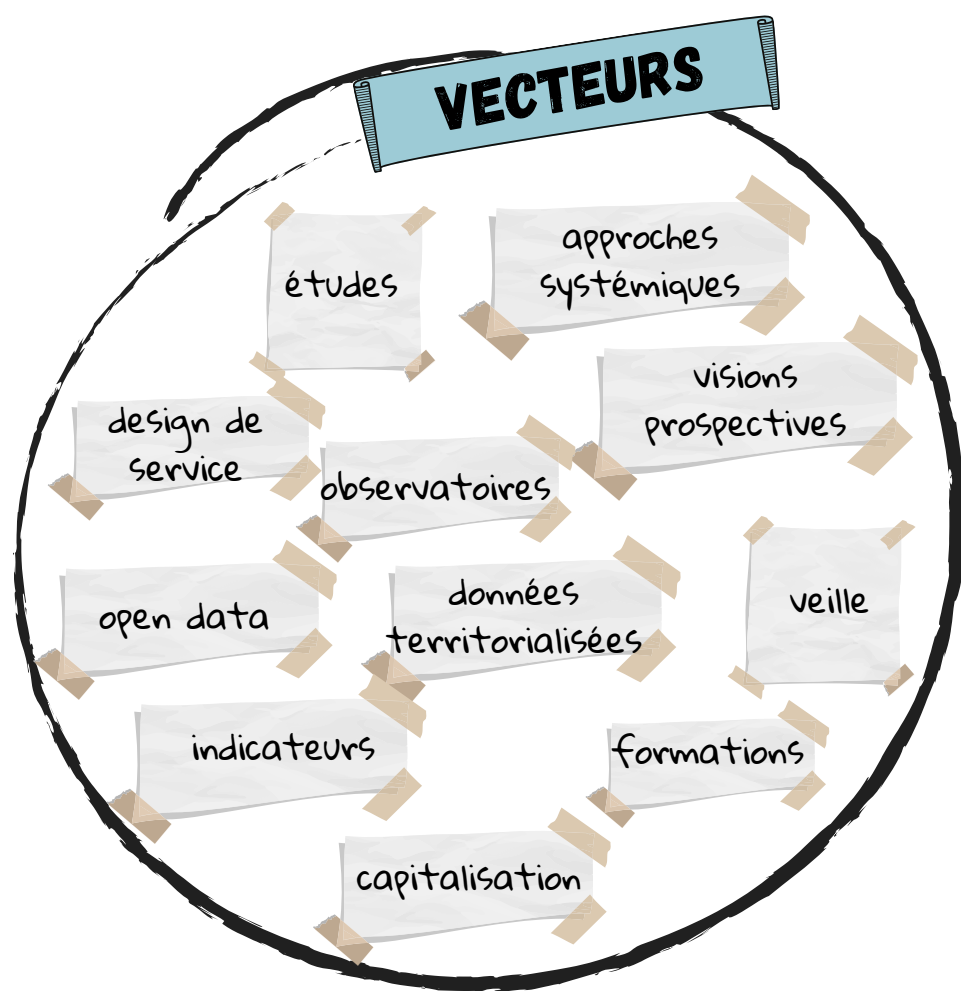


Partenariat
Mise en réseau des acteurs

ECLAIRER LE DEBAT PUBLIC, STRUCTURER LA CONNAISSANCE MISE A DISPOSITION DE NOS PARTENAIRES AUX DIFFÉRENTES ÉCHELLES PERTINENTES, DÉVELOPPER L'ÉVALUATION

BÉNÉFICES

- Acquérir et mettre à disposition des données fiables, robustes et transversales des territoires
- Faciliter l'usage des indicateurs de la transition écologique et du changement climatique par les décideurs et les citoyens
- Eclairer les débats, mobiliser, aider les décisions et leur priorisation, grâce à des connaissances objectivées
- Evaluer l'impact des politiques publiques et de l'action de la DREAL



ACTIONS TRANSVERSALES

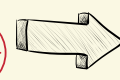
- ➔ Préfigurer un **service public de la connaissance** pour la mise en œuvre de la transition écologique, en lien avec le CGDD et par un travail intégré avec les DDT
- ➔ Se doter d'une **plate-forme de la connaissance** des territoires, conçue en design de service avec tous les utilisateurs internes et externes
- ➔ Monter une campagne régionale de communication et un parcours de formation pour accélérer la **culture de la donnée** et faciliter son appropriation par tous

ACTION RAPIDE



Interroger le besoin par une enquête et rendre la **donnée plus accessible**, en interne à la DREAL comme dans la zone de gouvernance

ACTION RAPIDE



Mettre en place un **Comité Data** à la DREAL



EXEMPLES

mettre en place des observatoires photographiques du changement climatique

se doter de données objectivées sur le coût des atteintes à l'environnement

finaliser les études de connaissance sur le Rhône (hydrologie, prélèvements)

finaliser l'observatoire régional de la biodiversité

établir des retours d'expériences croisés en matière de risques

développer un observatoire régional de l'artificialisation des sols

connaître l'état du patrimoine bâti tertiaire public et privé en matière de consommation énergétique

prendre une place dans la gouvernance de l'observatoire des ressources

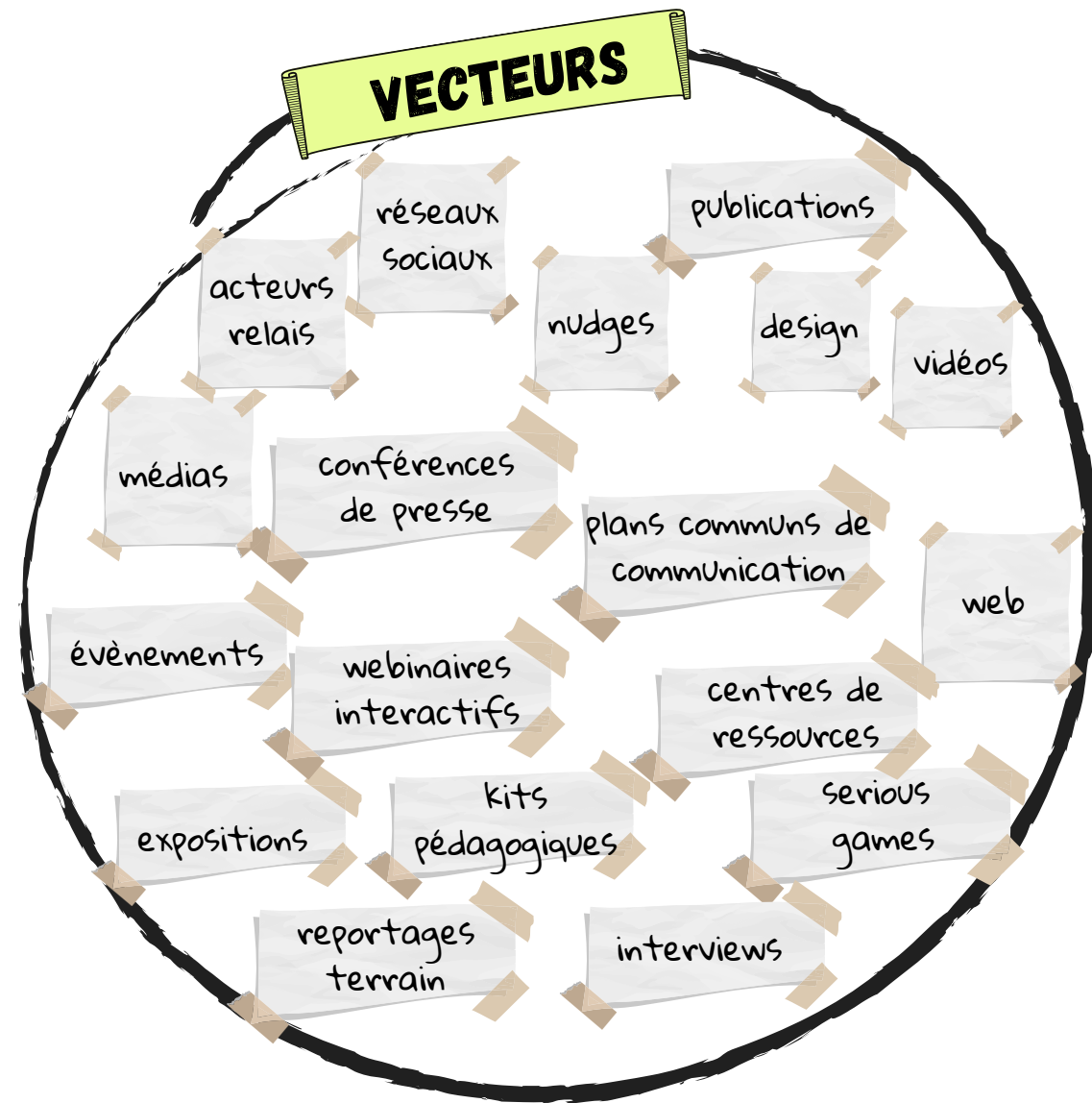
animer des enquêtes et un observatoire sur les flux et les filières fret sur l'axe Rhône-Saône

réaliser une étude sur le potentiel de développement de voies covoiturage et transports collectifs sur le réseau national

DÉVELOPPER NOTRE CAPACITÉ D'INFLUENCE VIS-À-VIS DE NOS CONCITOYENS, DES ACTEURS DES TERRITOIRES ET DES PORTEURS DE PROJETS, EN RÉNOVANT NOS OUTILS DE COMMUNICATION

BÉNÉFICES

- Toucher plus **largement** nos publics et **positionner** la DREAL comme acteur de référence
- Eclairer les sujets avec pédagogie, **sensibiliser, former**
- **Montrer des solutions** et des alternatives, **provoquer des inflexions** de points de vue et de comportements individuels, mobiliser de façon positive
- Donner du **sens à l'action** de la DREAL et renforcer l'**acceptabilité** des décisions
- Montrer les **résultats** et les effets de l'action de l'Etat sur le **quotidien** des citoyens



ACTIONS TRANSVERSALES

ACTION RAPIDE



Positionner la DREAL sur le réseau social **LinkedIn**

ACTION RAPIDE



Moderniser nos **supports visuels** et développer la "marque DREAL": déploiement des vidéos, constitution d'une banque de photos par drone

ACTION RAPIDE



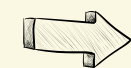
Monter des **formations** sur les nouvelles pratiques de communication (nudges, simplification des documents administratifs, facilitation graphique)



Rendre le **site web** DREAL plus ergonomique et l'adapter en version mobile



Constituer un **carnet de contacts médiatiques** spécialisé dans nos sujets



S'appuyer sur une communication relais de **citoyens et de territoires "déjà engagés"** et influents, en particulier à travers les tissus associatifs locaux



EXEMPLES

organiser un "jeu sérieux" sur les ressources d'un territoire et leurs limites

établir une stratégie de communication partenariale sur la qualité de l'air

établir un plan de communication et des documents de doctrine supports en faveur de la préservation de la biodiversité

publier sur LinkedIn un article de fond sur l'évolution des mobilités

établir des "prêts à poster sur les réseaux sociaux" sur les enjeux des énergies renouvelables

créer des supports pédagogiques sur les aides relatives à la rénovation énergétique

créer des plaquettes de communication sur la mise en place des démonstrateurs économiques

communiquer sur les pratiques exemplaires de recyclage du foncier

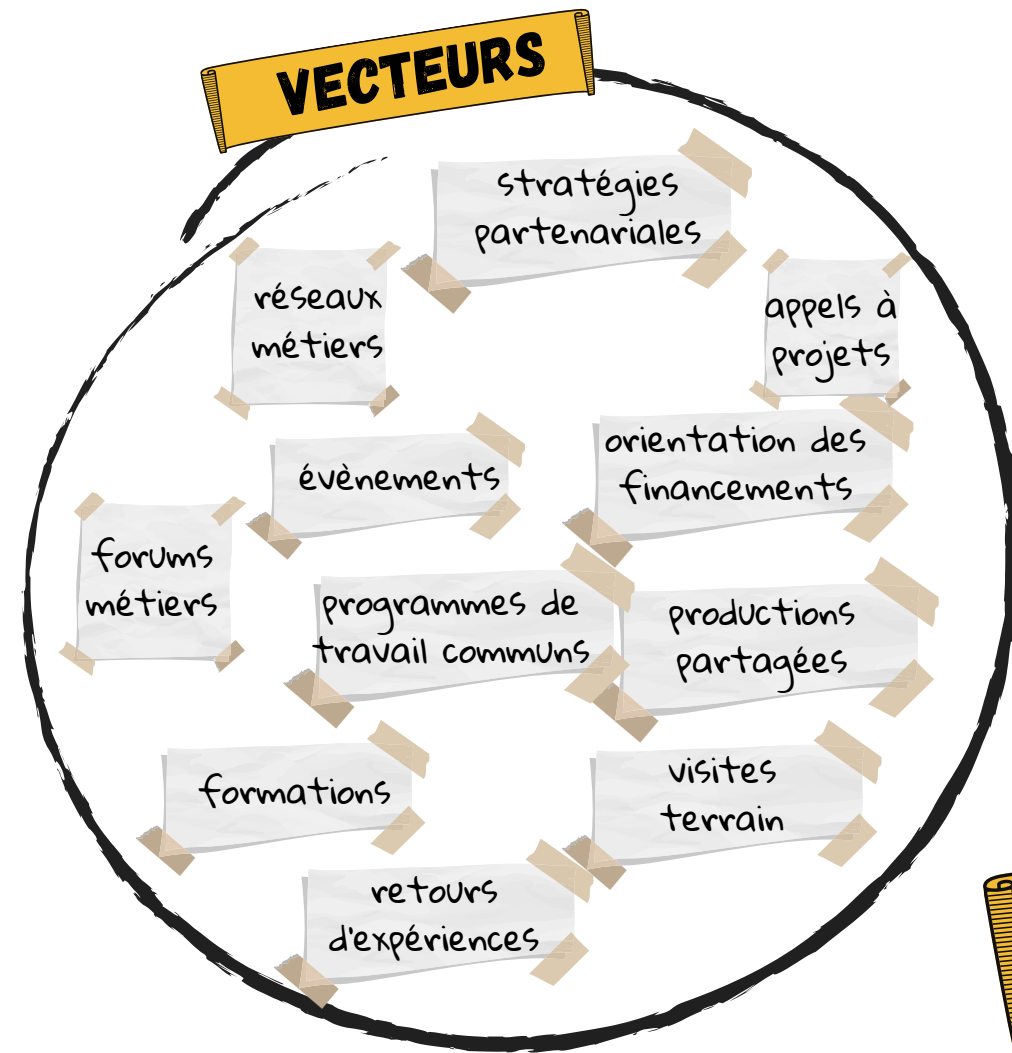
poursuivre les outils de promotion des sites classés

MOBILISER LES ACTEURS DE NOS POLITIQUES SUR DES OBJECTIFS PARTAGÉS, VALORISER LES BONNES PRATIQUES ET LES RÉUSSITES

BÉNÉFICES

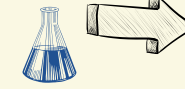
- Porter une **vision stratégique commune**, favorisant la transversalité et la résolution des antagonismes entre politiques publiques
- **Partager la gouvernance** et se coordonner sur des sujets à enjeux
- **Gagner en force de frappe** en mettant des compétences et des actions en synergie
- **Optimiser** les ressources, coordonner les financements
- Valoriser des expériences inspirantes, montrer des **solutions sur le terrain**
- Soutenir des initiatives locales et des **démarches innovantes**
- **Etendre nos alliances** en "boule de neige"

VECTEURS



CHANTIERS TRANSVERSAUX

EXPÉRIMENTATION



Promouvoir l'utilisation de la **grille UNESCO** des objectifs de développement durable (ODD), pour guider et évaluer les projets dans les territoires, notamment les contrats de relance et de transition écologique



Porter le projet de **réseau des acteurs de la transition**

EXEMPLES

Organiser un ECLA tour (énergie climat air)

déployer le service public pour la performance énergétique et assurer sa couverture sur toute la région

impulser une action de sensibilisation des ménages à l'économie circulaire

établir une stratégie régionale pour répondre aux besoins en logements

mettre en place un réseau voire observatoire régional des transports

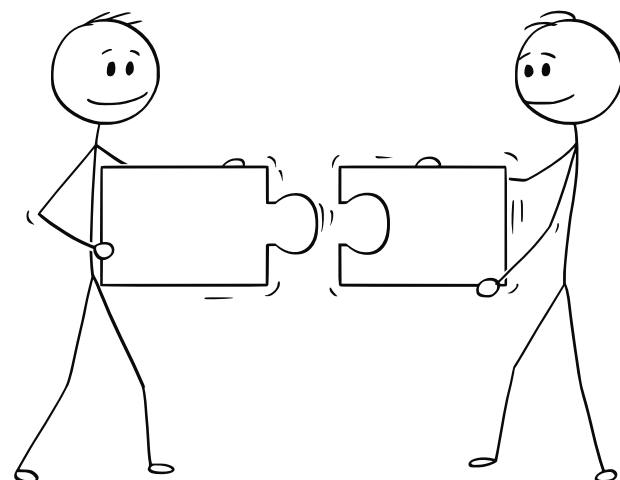
favoriser l'émergence de stratégies de prévention des risques naturels dans les territoires prioritaires

préparer les modalités de contractualisation et de financement pour le développement de services express métropolitains

consolider et valoriser le réseau régional du paysage

accompagner la mise en place de maîtres d'ouvrages solides sur GEMAPI

établir une charte d'engagement partenarial en faveur de l'insertion des projets routiers, pour les nouveaux grands projets

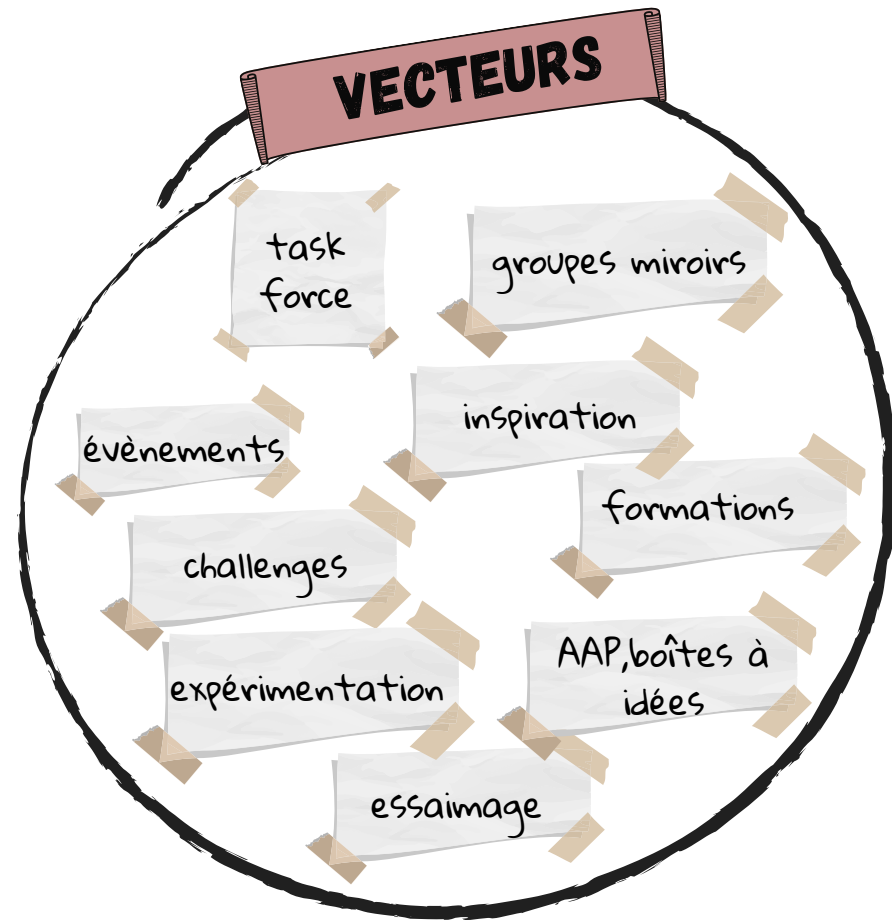


PERMETTRE AUX AGENTS DREAL D'ÊTRE DES AMBASSADEURS DE NOS POLITIQUES PUBLIQUES

BÉNÉFICES

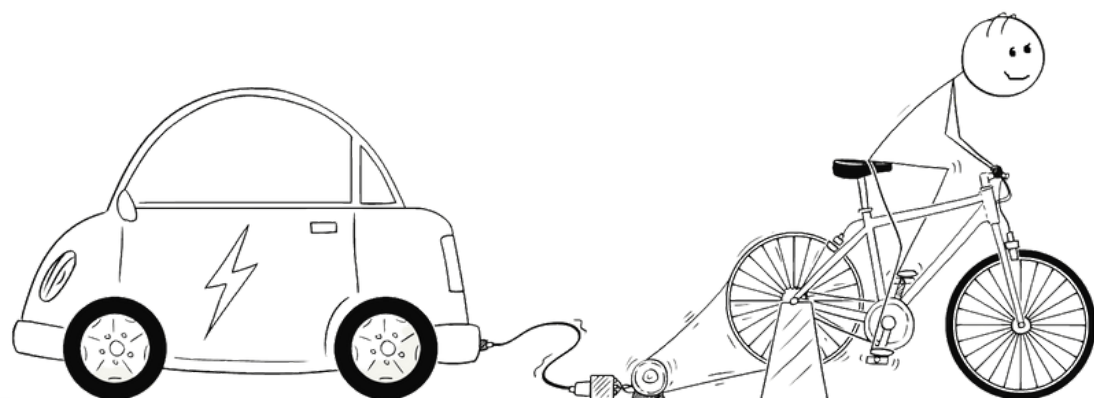
- Doter les agents DREAL des **clefs de décryptage communes** de la transition écologique et du changement climatique et d'un bagage solide dans leurs domaines de référence
- Initier des **changements de comportements** collectifs et individuels, en commençant par notre propre communauté de travail
- Porter et déployer la démarche **Etat éco-responsable**, s'en servir comme levier d'exemplarité et comme accélérateur de la transition de la DREAL

ACTIONS TRANSVERSALES

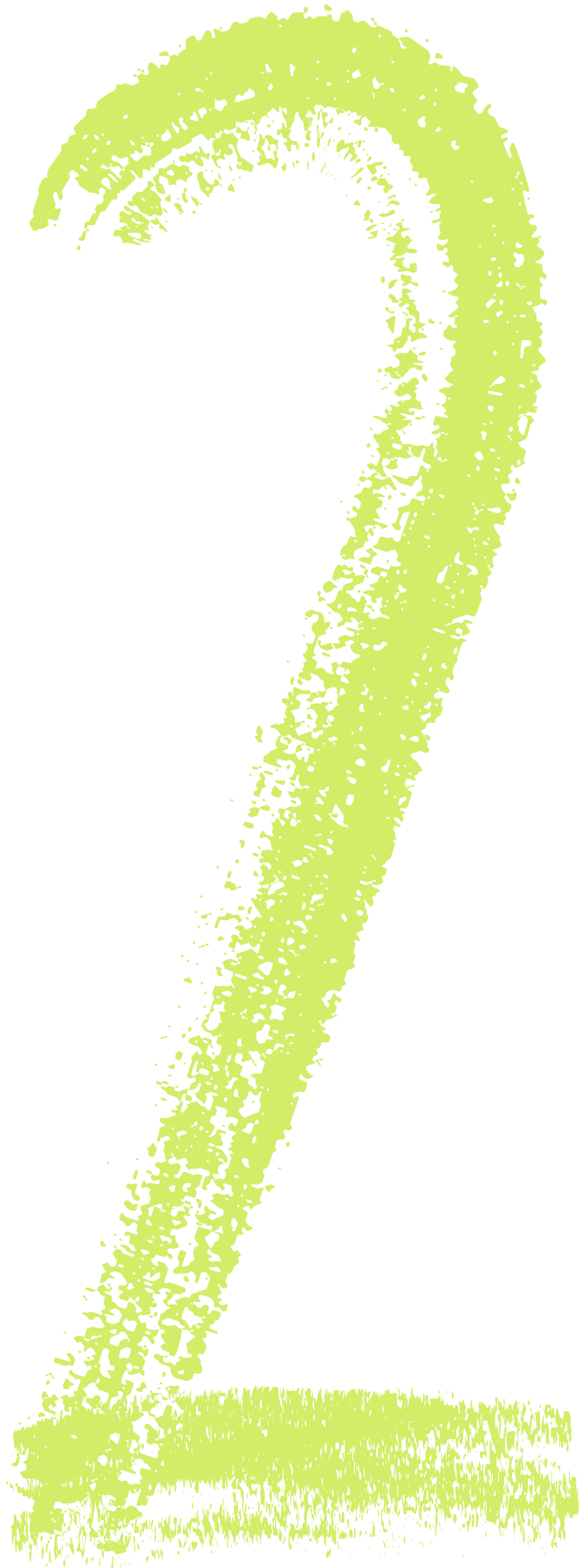


- ⇒ Etablir un **plan d'actions à 5 ans pour une DREAL éco-responsable** dans les domaines des mobilités, de la consommation et de la gestion des ressources ; rendre les agents acteurs de la démarche
- ⇒ Monter des actions de sensibilisation lors des **semaines et journées thématiques** (semaine du développement durable, journée de la qualité de l'air, jour de dépassement de la Terre...)
- ACTION RAPIDE** ⇒ Proposer en interne une série d'ateliers de réalisation d'une "**Fresque du climat**" avec l'association référente

EXEMPLES



- poursuivre la dématérialisation pour tendre vers le 0 papier
- sensibiliser à la sobriété numérique
- mobiliser un maximum d'agents autour du challenge annuel mobilité
- tendre vers le zéro plastique
- intégrer le critère de sobriété foncière dans les dossiers de consultation des entreprises des projets Etat
- réduire la consommation énergétique et le bilan Gaz à Effet de Serre des bâtiments de la DREAL
- distribuer des capteurs d'air aux agents
- mener une politique de consommation et d'achats éco-responsable
- se rapprocher de Météo France pour proposer des formations au changement climatique



La DREAL est capable
d'accompagner les transitions

juridiques, techniques, sociales,
environnementales.

Elle a systématiquement un "coup
d'avance" en développant ses
expertises, sa capacité à innover et
ses partenariats notamment avec le
monde de la recherche

2 # En synthèse

MAINTENIR ET FAIRE EVOLUER NOS EXPERTISES

par une gestion prévisionnelle des recrutements et des compétences à préserver

DÉVELOPPER UNE EXPERTISE POINTUE ET UNE CAPACITÉ D'IMPULSION

sur les politiques prioritaires portées sur notre territoire et sur nos fonctions supports

DÉVELOPPER LES PARTENARIATS

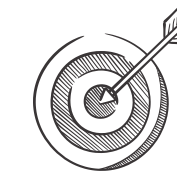
avec les organismes du réseau scientifique et technique, de la recherche et l'enseignement supérieur en complément des expertises de la DREAL

INNOVER DANS LA CAPACITÉ A DIALOGUER

avec les acteurs économiques ou les usagers

DÉPLOYER UNE FORCE DE PROPOSITION

vers nos donneurs d'ordres et grands partenaires

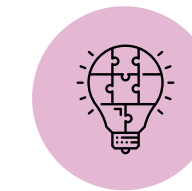


Principales missions concernées

Toutes !
régaliennes, de pilotage régional, opérationnelles, supports



Principaux leviers



Recherche Innovation
Expertise
Expérimentation



Communication
Formation



Connaissance, Evaluation



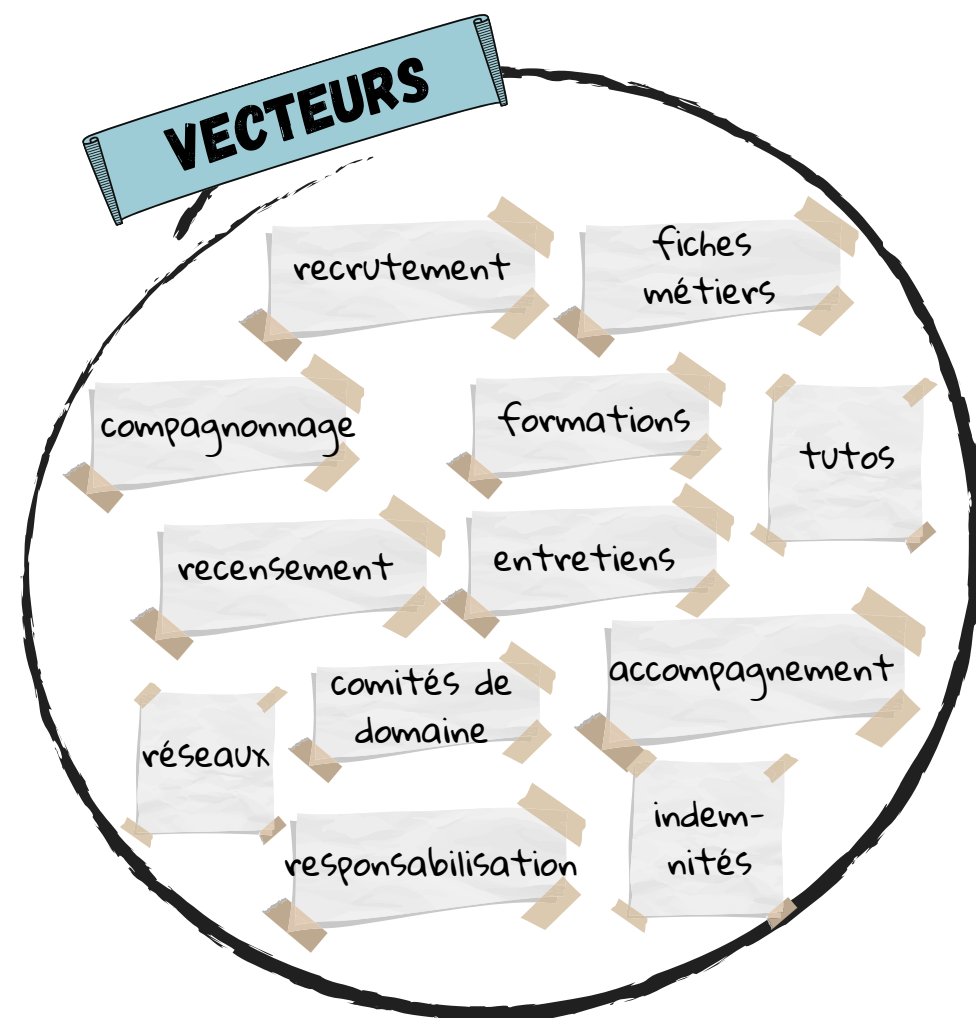
Règlementation
Contrôle
Instruction



Partenariat
Mise en réseau des acteurs

BÉNÉFICES

- Permettre le maintien et la **continuité des compétences**, notamment dans les équipes métiers au fort *turn over*
- **Consolider les expertises au bon endroit**, répondant aux priorités du ministère et de la DREAL, en complémentarité avec nos proches partenaires
- **Valoriser les métiers** en difficulté de **recrutement**
- Maintenir et transmettre les **expertises rares/critiques**
- Offrir des **formations adaptées** et actualisées selon les besoins des agents et des services
- Favoriser la professionnalisation des **nouveaux arrivants**
- Rendre les agents **acteurs** de leurs parcours



ACTIONS TRANSVERSALES

ACTION RAPIDE



S'impliquer dans le chantier national sur les expertises dans le cadre de la **Revue des missions**

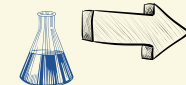


Constituer un **socle de formations commun** à tous les agents, ciblé pour la DREAL, favorisant notamment le partage de repères managériaux et de savoir-être

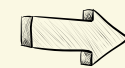


Etablir un **plan de formation annuel** répondant aux priorités stratégiques de la DREAL et le compléter d'outils d'auto-formation

EXPÉRIMENTATION

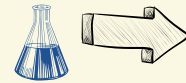


Tester en commençant à petite échelle la mise en place d'un **passport de compétences**, associé aux parcours professionnels et aux formations suivies



Mettre en place un **parcours de professionnalisation** avec les nouveaux arrivants

EXPÉRIMENTATION



Expérimenter des accompagnements des **personnes en difficulté** sur leur poste



Développer l'ouverture de postes en double affectation géographique possible (siège de Lyon ou siège de Clermont-Ferrand)

EXEMPLES



valoriser les postes de catégories C et B dans les services supports avec des responsabilités et/ou charges élevées

animer une action auprès des assistantes pour répondre à leurs besoins, accompagner l'évolution de leur métier et de leurs compétences

organiser un cycle de formation et compagnonnage par les agents aux compétences rares sur la commande publique

maintenir notre expertise sur la législation relative à la protection des espèces

favoriser le maintien en poste et la valorisation des équipes de l'évaluation environnementale

monter en compétences sur la gestion massifiée des données en s'entourant de "Data scientists"

professionnaliser les secrétariats généraux communs départementaux (SGCD) sur la gestion administrative et comptable

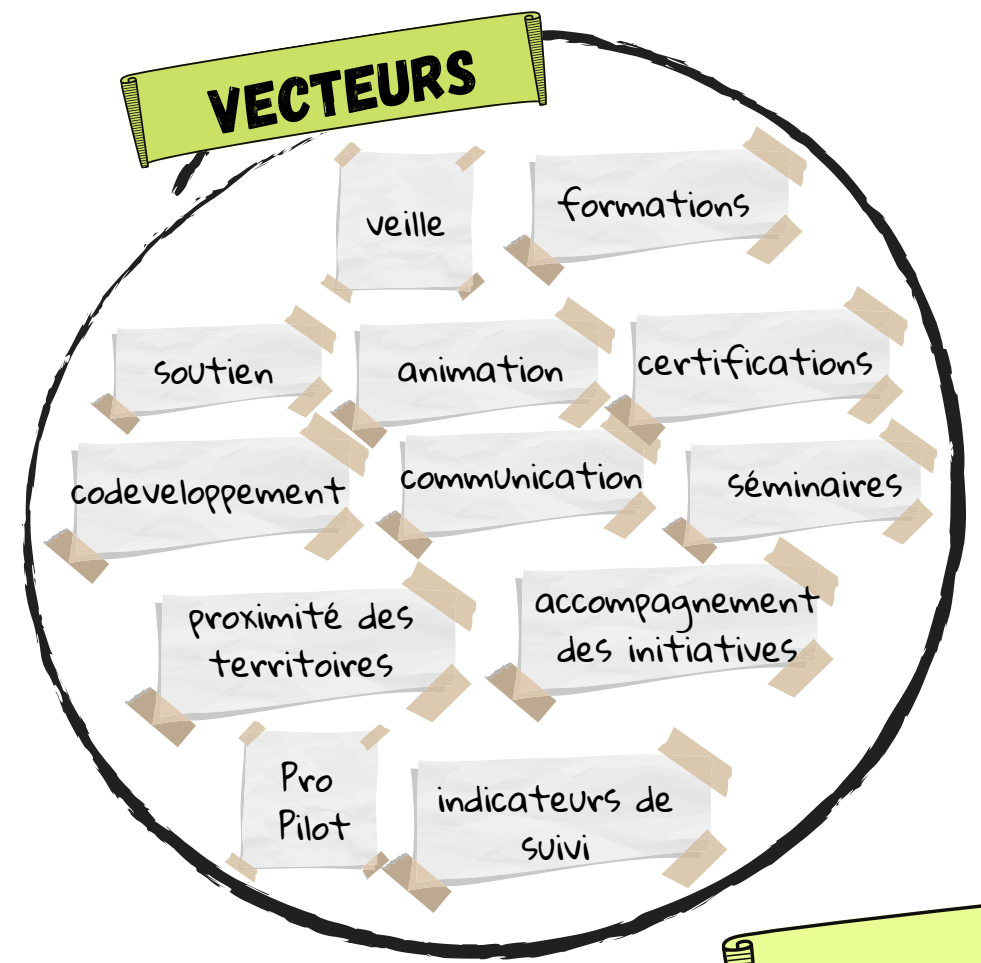
impliquer les inspecteurs ICPE dans des exercices de crises pour des compétences en situation réelle

maintenir et actualiser les compétences pour le contrôle des véhicules routiers


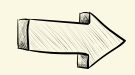
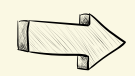

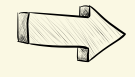
DÉVELOPPER UNE EXPERTISE POINTUE ET UNE CAPACITÉ D'IMPULSION SUR LES POLITIQUES PRIORITAIRES PORTÉES SUR NOTRE TERRITOIRE ET SUR NOS FONCTIONS SUPPORTS

BÉNÉFICES

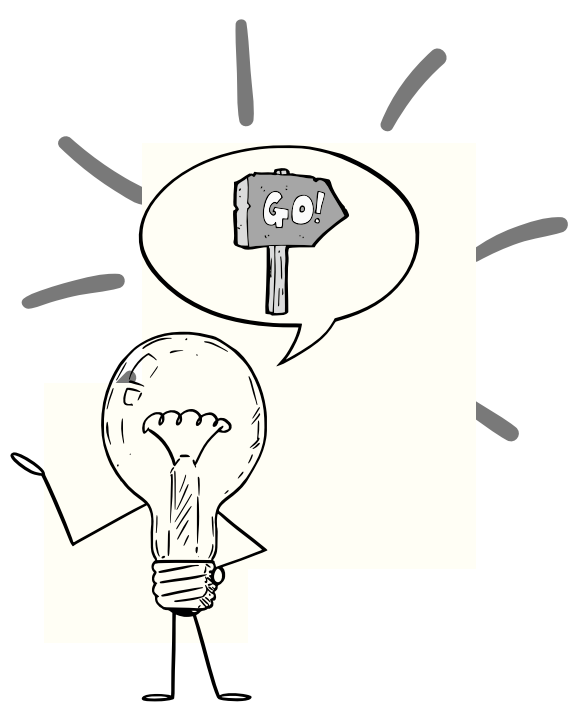
- Renforcer la **capacité d'anticipation** de la DREAL pour **se positionner** sur les sujets prioritaires
- **Impulser les politiques prioritaires** et mobiliser les parties prenantes jusqu'au "dernier kilomètre"
- **Mesurer les résultats tangibles** de ces actions et en rendre compte au citoyen et aux donateurs d'ordre
- Accompagner les évolutions de compétences et la **modernisation de nos services supports**



ACTIONS TRANSVERSALES

- ACTION RAPIDE**   Allouer un budget pour des **formations pointues** sur des politiques et sujets prioritaires, hors du réseau CVRH
-  Mettre en place des **comités de domaines** sur des expertises particulières notamment dans les missions supports
- ACTION RAPIDE**   S'organiser pour rendre compte de façon efficiente des **résultats des réformes prioritaires** impliquant la DREAL

EXEMPLES

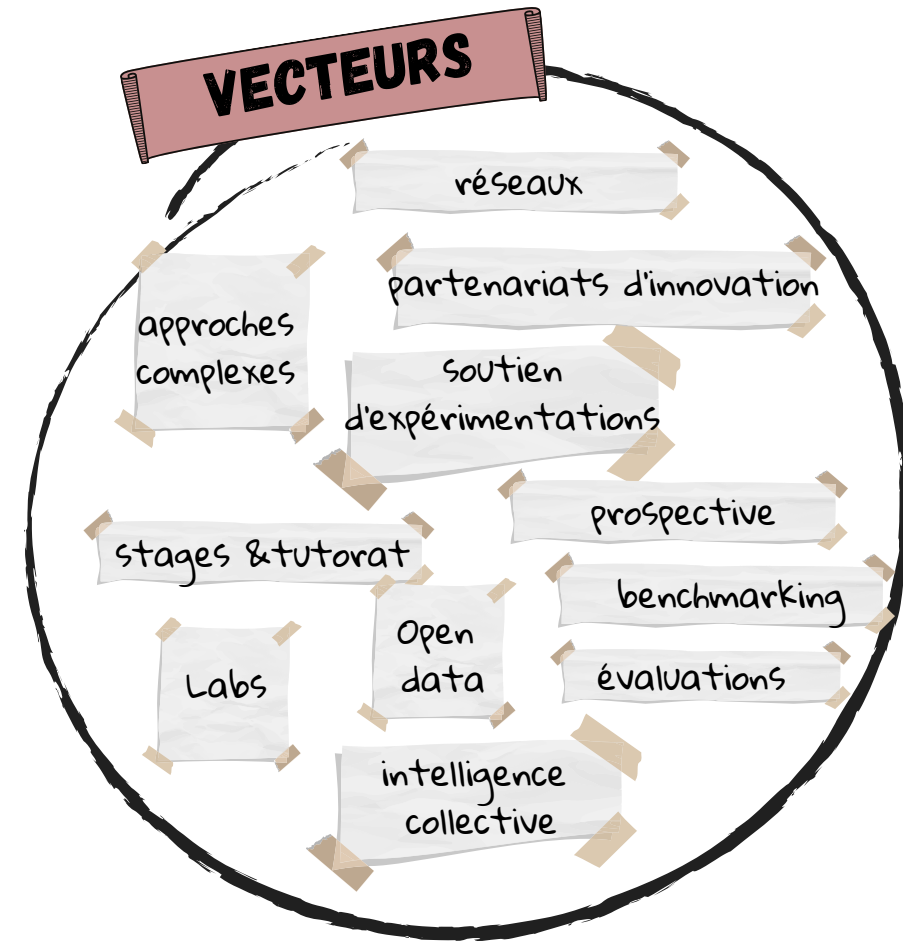


- mettre en œuvre le plan Ozone
- monter une sensibilisation sur le zéro artificialisation nette en commençant par l'interne et notre premier cercle de partenaires publics
- accompagner le déploiement de contrats de relance et de transition écologique
- assurer un soutien financier des projets exemplaires en matière de développement durable
- coordonner le financement des projets et équipements vélos dans une ambition de guichet régional
- tester l'intelligence artificielle pour aider les agents dans le contrôle des payes
- valoriser la spécialisation dans les services supports par des comités de domaines et des certifications
- renforcer les formations à destination des exploitants d'installations industrielles à risques
- mobiliser autour du plan d'actions triennal de la stratégie aires protégées

DÉVELOPPER LES PARTENARIATS AVEC LES ORGANISMES DU RÉSEAU SCIENTIFIQUE ET TECHNIQUE, DE LA RECHERCHE ET L'ENSEIGNEMENT SUPÉRIEUR EN COMPLÉMENT DES EXPERTISES DE LA DREAL

BÉNÉFICES

- Positionner la DREAL sur des **sujets émergents** et renforcer son image de marque
- Permettre à la recherche de **percoler** dans nos métiers et de compléter nos expertises
- S'inspirer de **pratiques innovantes**, pour raisonner "out of the box" (hors cadre habituel)
- Créer des **passerelles** durables avec les établissements du pôle ministériel, l'enseignement et la recherche sur des connaissances et priorités communes, les mobiliser sur les sujets émergents
- **Soutenir et suivre des expérimentations**, des actions R&D reproductibles sur notre territoire ou dans des services de l'Etat
- Valoriser la **marque employeur** DREAL auprès des structures et des étudiants



ACTIONS TRANSVERSALES

ACTION RAPIDE



Monter des **rencontres thématiques en réseau** entre la DREAL, les établissements publics du pôle ministériel et les écoles/instituts concernés sur des sujets communs



Développer des **partenariats d'innovation** avec les écoles ou laboratoires du pôle ministériel et des universités, notamment l'ENTPE, sur des sujets émergents

EXPÉRIMENTATION



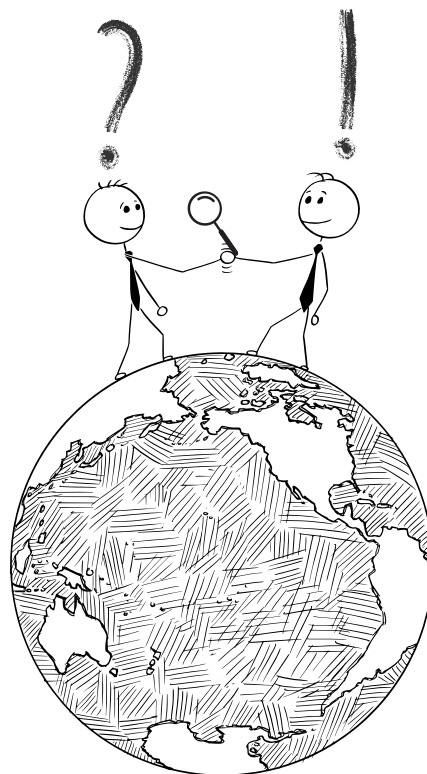
Mettre en œuvre et élargir la **convention DREAL / CEREMA / Université de Lyon** pour développer un "hôtel à formations", un Open Lab et des territoires-écoles sur les métiers de l'environnement et de l'aménagement



S'impliquer auprès de **pôles de compétitivité** régionaux et dans les comités de pilotage de programmes de recherche sur nos politiques prioritaires



Promouvoir **l'accueil de stagiaires et d'apprentis**, ou de groupes d'étudiants et le tutorat dans les services



EXEMPLES

poursuivre le partenariat avec l'INRAE sur Vigicrues flash en montagne

développer des solutions innovantes pour la qualité de l'air intérieur

rapprocher les collectivités du milieu universitaire pour la mise en œuvre des politiques risques naturels

renover les modalités de gestion des espaces protégés pour intégrer le changement climatique

se connecter à l'actualité des sciences comportementales appliquées à la transition écologique

impliquer l'enseignement supérieur et la recherche dans le futur club climat et résilience

favoriser l'essaimage des expérimentations sur le biomimétisme territorial et les solutions fondées sur la nature

définir des programmes de recherche opérationnels sur les projets routiers (économie circulaire, sols)

développer une recherche action avec l'EPORA sur la renaturation des sols

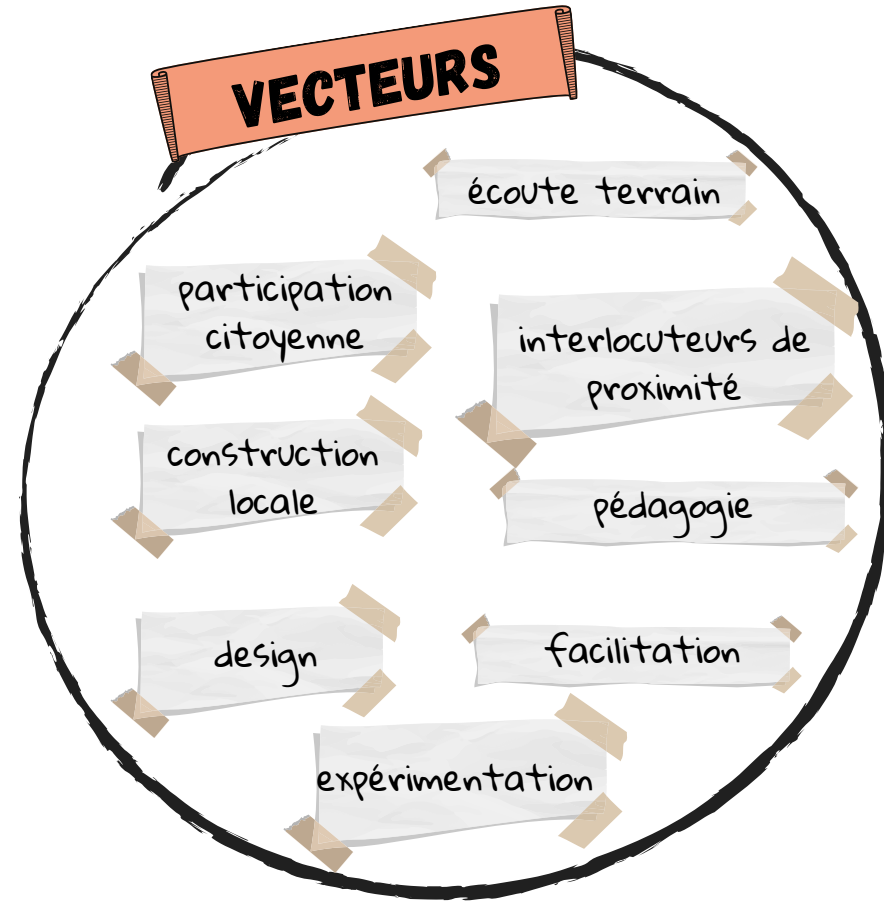
développer des indicateurs sécheresse pour les eaux souterraines

2 INNOVER DANS LA CAPACITÉ A DIALOGUER AVEC LES ACTEURS ÉCONOMIQUES OU LES USAGERS

ACTIONS TRANSVERSALES

BÉNÉFICES

- Favoriser une **DREAL ouverte**, à l'écoute des besoins et des propositions de ses usagers, externes comme internes
- Aboutir à des services "designés" en **association avec les usagers**
- Créer les conditions pour de nouvelles formes de **participation citoyenne**, éclairée et active
- Mettre en place un **dialogue de proximité** avec les pétitionnaires et usagers et permettre leur **appropriation** des enjeux
- Faciliter les démarches par des **guichets uniques** et accélérer le "**dernier kilomètre**"



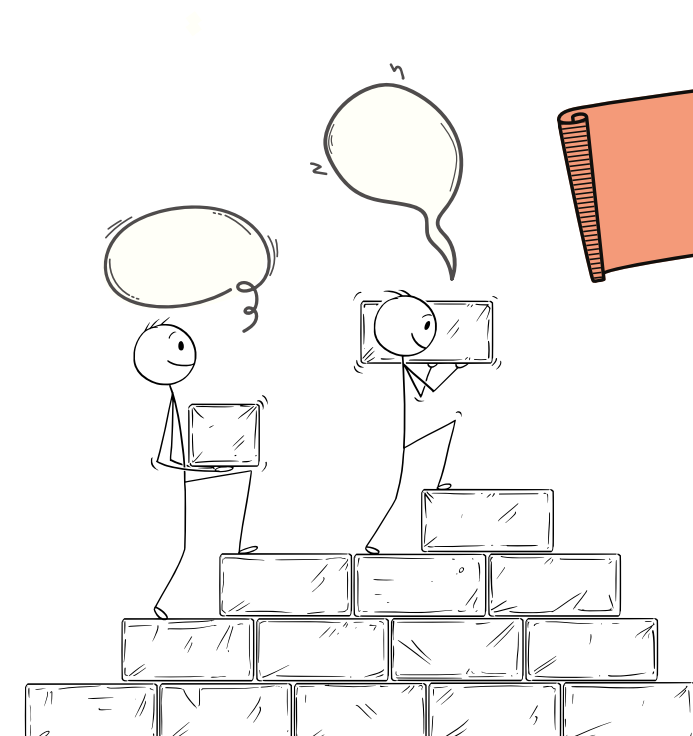
➔ Promouvoir la **charte ministérielle de la participation du public** et accompagner son usage concret dans les projets

EXPÉRIMENTATION ➔ Expérimenter des "**Civic Tech**" (technologies civiques) pour renforcer la participation citoyenne et le dialogue avec la société civile, à l'ère du numérique et en lien avec les territoires

EXPÉRIMENTATION ➔ Tester, avec les DDT, de **nouvelles formes de débats citoyens** à travers les contrats de relance et de transition écologique (CRTE)

ACTION RAPIDE ➔ Monter une **formation-action interne à l'innovation par le design** pour faire évoluer nos postures dans la relation aux usagers et aux partenaires

ACTION RAPIDE ➔ Déployer l'**offre de services du DRE'LAB** et en faire un incubateur d'expérimentations métiers, en faveur d'un dialogue renouvelé avec les acteurs des territoires et les usagers



EXEMPLES

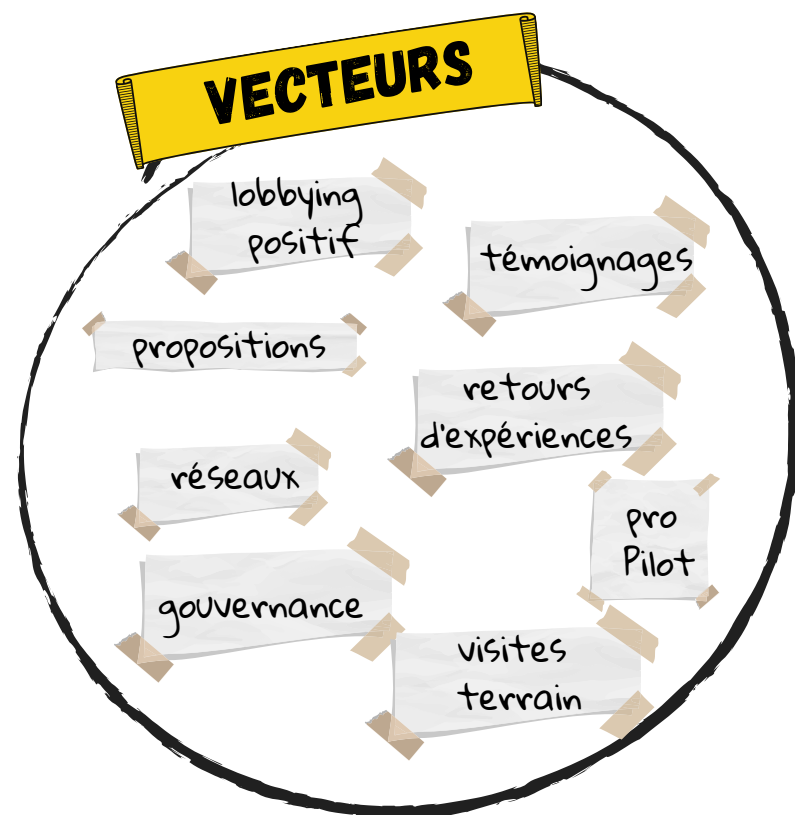
- faciliter une démarche amont d'évaluation environnementale
- co-construire avec les usagers et les collectivités des projets de territoires en amont des grands projets d'infrastructures
- généraliser l'accompagnement amont avec un interlocuteur unique pour les commandes publiques
- réaliser un design de service au sein du secrétariat général
- créer un centre de ressources partenarial sur la participation citoyenne, l'éducation à l'environnement et au développement durable
- monter des webinaires de concertation sur les révisions des plans de protection de l'atmosphère
- accompagner les projets de mobilités actives via la cellule régionale France mobilités
- ajouter le volet air aux associations locales énergie climat en l'associant au service citoyen

DÉPLOYER UNE FORCE DE PROPOSITION VERS NOS DONNEURS D'ORDRES ET GRANDS PARTENAIRES

BÉNÉFICES

- Contribuer aux **stratégies et aux réformes** nationales
- Positionner la DREAL AURA en **chef de file** sur des sujets à enjeux
- Déployer une **force de proposition locale** en jouant collectif avec les autres services de l'Etat
- Faire remonter les problèmes et les **alertes**
- **Solliciter les ressources**, méthodes, outils, formations, adaptés à nos besoins
- Faciliter l'appropriation et le **portage de nos enjeux locaux**
- Développer de **nouvelles postures** Etat - collectivités fondées sur la coopération et des gouvernances partagées

VECTEURS



EXEMPLES



se positionner en tête de réseau sur le chantier national en matière de connaissance

déployer la stratégie nationale sur les aires protégées

contribuer à l'amélioration des outils nationaux de recueil et traitement de données pour les missions supports

organiser une réunion en région du conseil d'orientation des infrastructures

réactiver les réseaux métiers nationaux sur le contrôle des transporteurs

mettre en place une instance Etat/Région pour évaluer en continu le volet mobilité du CPER

proposer des évolutions réglementaires sur la gouvernance des plans de protection de l'atmosphère

proposer aux préfets de conditionner certaines subventions aux collectivités à la mise en conformité de leurs ICPE de compétence

mobiliser l'administration centrale autour d'une stratégie d'évolution du réseau hydrométrique

organiser un séminaire en présence de l'administration centrale pour simplifier la réglementation sur la géothermie

ACTIONS TRANSVERSALES



Demander la réactivation ou pérennisation des **réseaux métiers** nationaux pour participer à la définition des politiques publiques, en optimisant l'usage de la visioconférence



S'investir sur les **chantiers nationaux construits en approches ascendantes** à partir des initiatives locales, valoriser nos réflexions locales sur les sujets émergents et organiser des temps d'échanges dédiés avec l'administration centrale

ACTION RAPIDE



Proposer des **visites terrains** aux nouveaux préfets et sous-préfets pour les sensibiliser aux enjeux et aux dossiers d'actualité



Organiser des séquences sur des sujets à enjeux avec le **réseau des sous-préfets**



Renforcer les **instances de gouvernance Etat-collectivités** sur les dossiers stratégiques, notamment avec la Région et les métropoles



La DREAL maintient
l'excellence dans l'exercice
de ses missions
réglementaires et de
contrôle

renforce leur impact et leur
visibilité vis-à-vis de nos concitoyens

3 # En synthèse

RENFORCER LA PRÉSENCE TERRAIN
et optimiser les plans de contrôle

AMÉLIORER LE SERVICE À L'USAGER
en étant à la pointe de l'innovation pour nos procédures réglementaires

DÉVELOPPER LE CONSEIL AMONT
sur les projets difficiles à fort enjeu économique
ou sur des politiques très particulières, en vraie difficulté d'émergence

PARTAGER LES EXPERIENCES ET DIFFUSER LES BILANS DES ACTIONS
entre pairs et auprès du public



Principales missions concernées

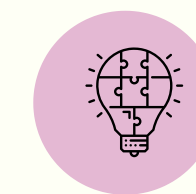
Missions de contrôle et de sécurité
Missions d'instruction et d'accompagnement des projets



Principaux leviers



Règlementation
Contrôle
Instruction



Recherche Innovation
Expertise
Expérimentation



Ingénierie
Accompagnement des porteurs de projets



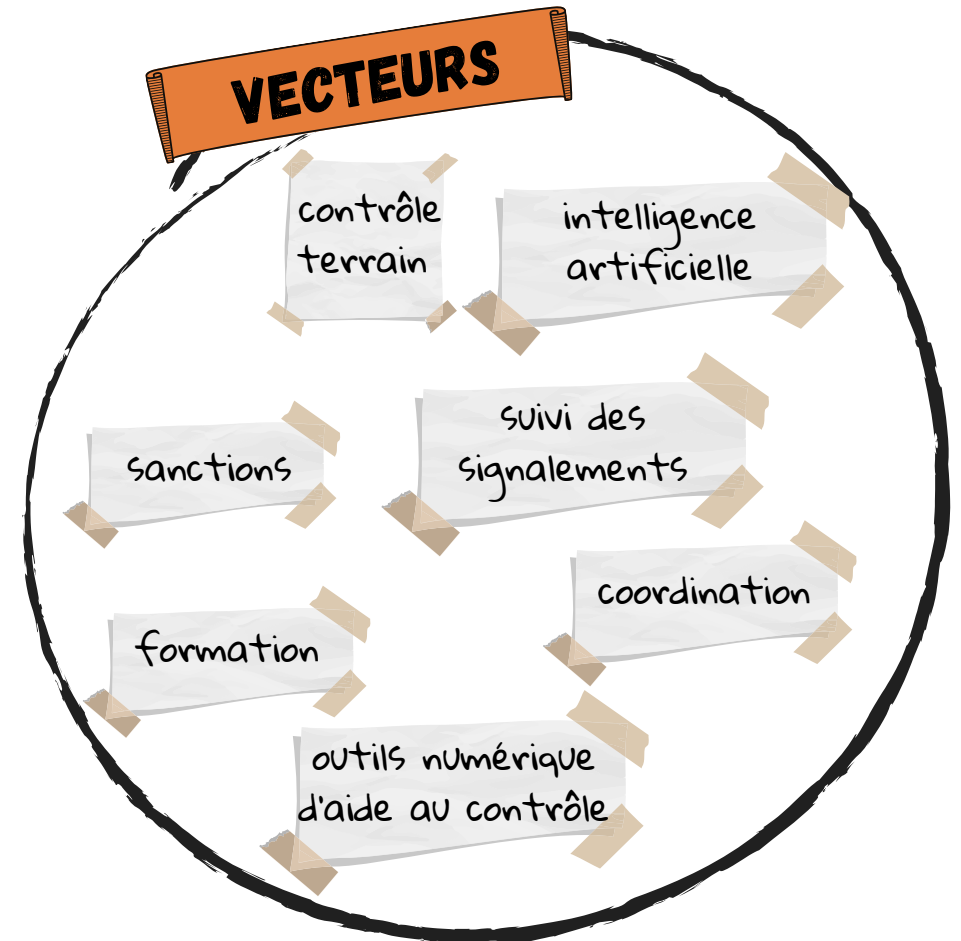
Communication
Formation

RENFORCER LA PRESENCE TERRAIN ET OPTIMISER LES PLANS DE CONTRÔLE

BÉNÉFICES

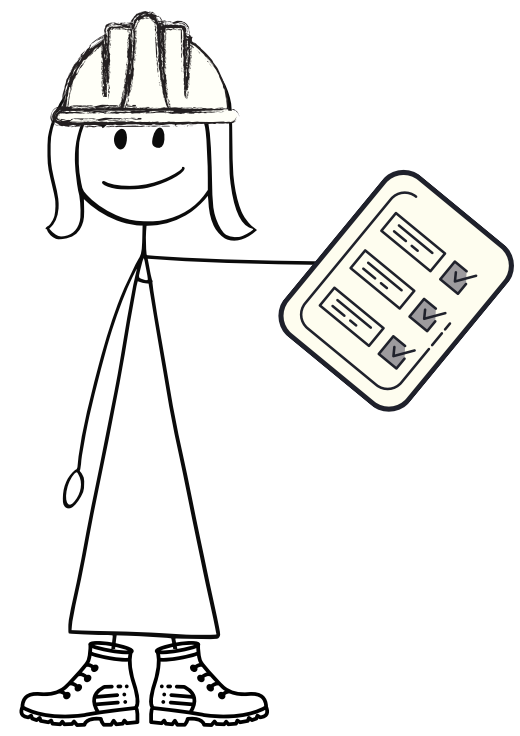
- Maintenir la **pression de contrôle**, au service de la sécurité des personnes, de la prévention des atteintes à la santé et à l'environnement, d'une concurrence loyale, en particulier sur les sites ou entreprises défavorablement connus
- **Accroître la présence terrain** pour mettre nos **compétences techniques** là où elles ont la plus forte valeur ajoutée
- Déployer des outils **innovants** permettant de donner de la lisibilité sur les **priorités de contrôle**
- Améliorer la **programmation** des contrôles pour plus d'efficience et une optimisation des ressources

ACTIONS TRANSVERSALES



- ➔ Sensibiliser les agents puis expérimenter l'usage de **l'Intelligence Artificielle** pour le **ciblage et la priorisation** des contrôles (thèmes, sites, entreprises), tout en garantissant l'équité entre usagers et en maintenant une proportion de contrôles aléatoires
- ➔ Renforcer les **contrôles conjoints** et les actions coordonnées entre polices (ICPE, eau, nature), en interne DREAL et avec les autres services impliqués
- EXPÉRIMENTATION** ➔ Se rapprocher de la Fabrique numérique du ministère pour **expérimenter des outils** facilitant les contrôles sur site, le relevé en temps réel et la rédaction des rapports et faire remonter des besoins ou pistes d'amélioration

EXEMPLES

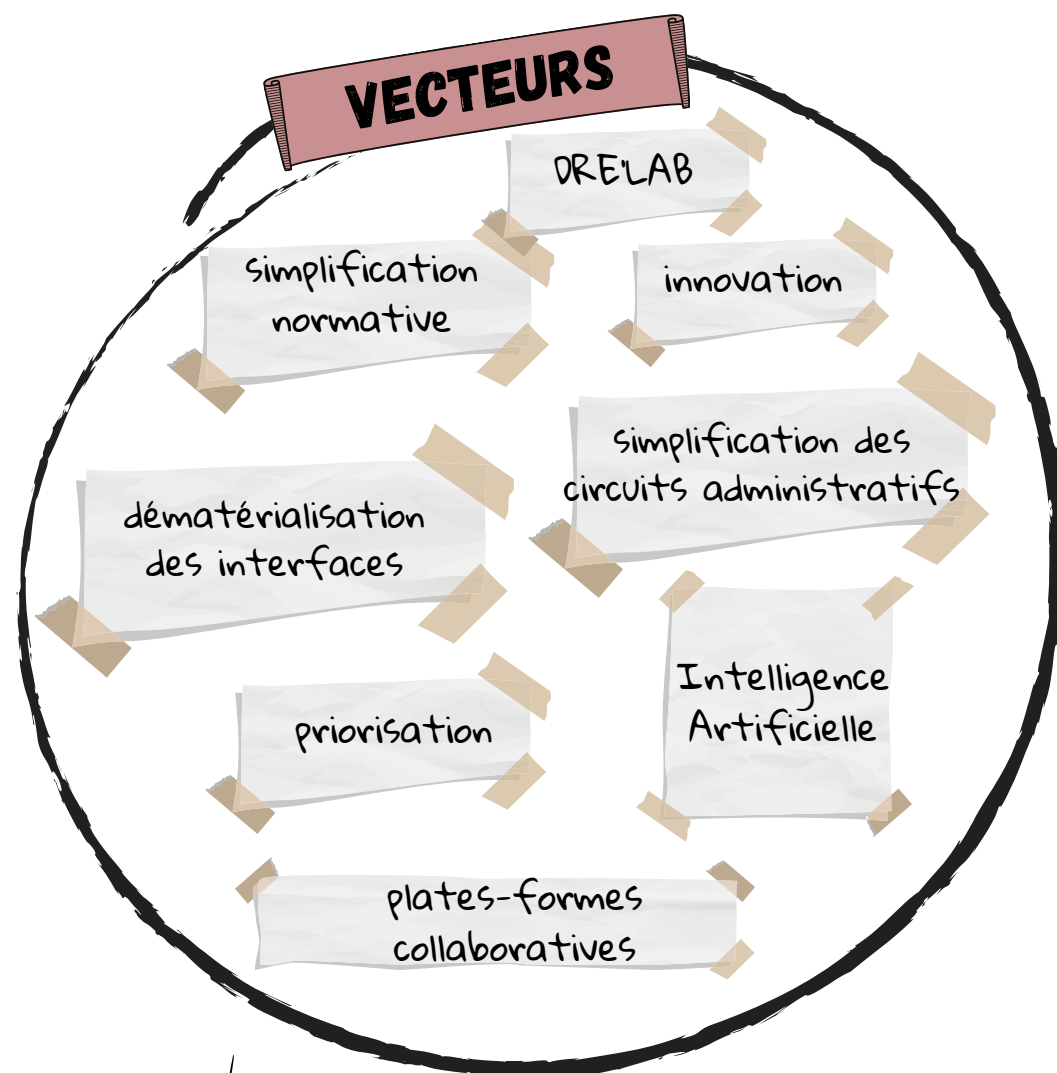


- renforcer la "police de l'air" de façon pérenne et lors des pics de pollution
- mettre en oeuvre l'outil SIOUH 2 au service de l'inspection des ouvrages hydrauliques
- prioriser les points à contrôler dans des centres de contrôle technique
- doter la DREAL sur chacun des territoires soumis à un plan de protection de l'atmosphère de valises de diagnostic en matière de fraudes au dispositif ADBLue dans le transport routier
- tester les plans particuliers d'intervention des sites Seveso en "taille réelle"
- développer les inspections inopinées sur les plans d'organisation interne des industriels
- contrôler la conformité de l'autosurveillance de 100 sites industriels par an
- prioriser les secteurs sensibles pour finaliser l'action en recherche et réduction des rejets de substances
- définir l'articulation avec l'OFB sur les actions de contrôle (terrain ou documentaire) sur les espèces protégées

AMELIORER LE SERVICE AUX USAGERS EN ETANT A LA POINTE DE L'INNOVATION POUR NOS PROCEDURES REGLEMENTAIRES

BÉNÉFICES

- Rééquilibrer le **temps consacré aux procédures**, au profit de l'action de terrain et du service auprès des bénéficiaires
- Limiter les **sollicitations chronophages** et sans valeur ajoutée auprès des services
- **Clarifier nos règles** et procédures pour les usagers
- Simplifier et accélérer les démarches des usagers et unifier les **parcours utilisateurs**
- Permettre un **suivi en temps réel** des demandes et des instructions
- Harmoniser les pratiques et assurer **l'équité** de traitement des usagers



ACTIONS TRANSVERSALES

ACTION RAPIDE



Développer avec le Service du Numérique (SNUM) un **outil de prise de rendez-vous en ligne** pour les usagers internes ou externes, compatible avec nos interfaces internet et intranet



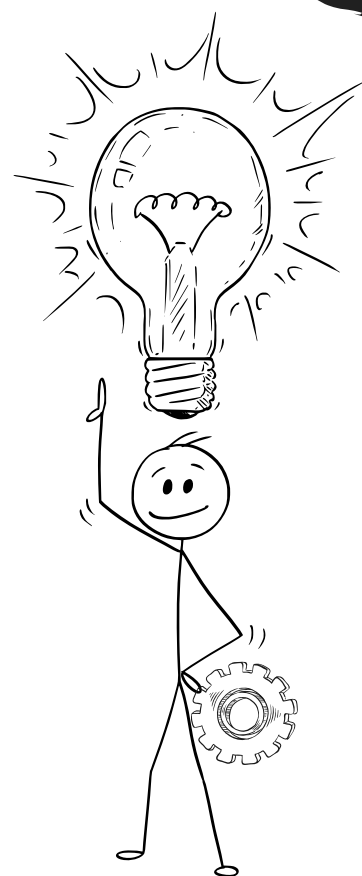
Déployer l'usage de "**Démarches simplifiées**" pour fluidifier les instructions

ACTION RAPIDE



Enclencher un premier test du **porter-à-connaissance numérique** ("PAC INNO / "DOCURBA") et le promouvoir dans les services DREAL et DDT

EXEMPLES



utiliser l'outil "démarches simplifiées" pour l'instruction des conventions d'occupation temporaire sur le domaine fluvial

amplifier le dépôt dématérialisé au registre des transporteurs

développer des outils comme les cartes IGN pour les réseaux transports exceptionnels

simplifier l'instruction des dossiers courants des concessions hydroélectriques

créer une plateforme de partage collaboratif entre les contributeurs de l'évaluation environnementale

faire évoluer la méthode de vérification des déclarations annuelles des émissions polluantes et des déchets des industriels

simplifier et réduire les délais de création des aires protégées

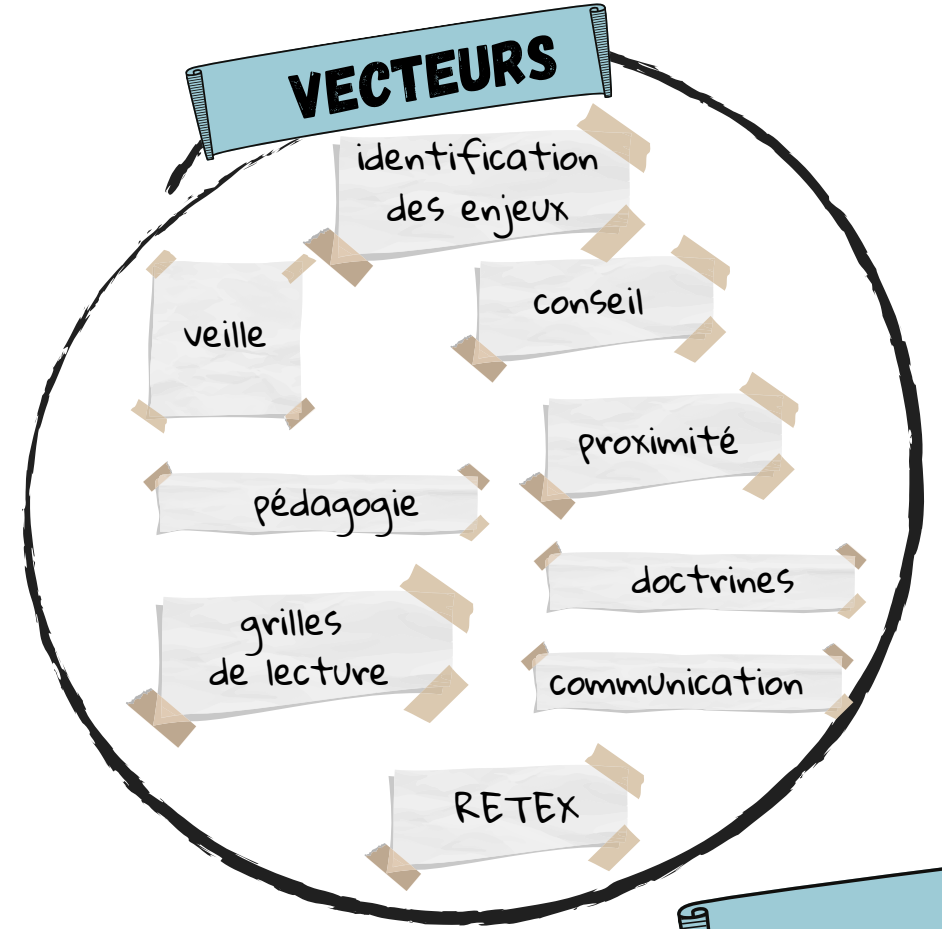
développer des arrêtés préfectoraux 2.0 sur les ICPE

améliorer l'outil "GUN environment" et optimiser son usage en tant que guichet unique

DÉVELOPPER LE CONSEIL AMONT SUR LES PROJETS DIFFICILES À FORT ENJEU ÉCONOMIQUE OU SUR DES POLITIQUES TRÈS PARTICULIÈRES, EN VRAI DIFFICULTÉ D'ÉMERGENCE

BÉNÉFICES

- Consolider notre **doctrine** sur des sujets sensibles et **transversaux**
- Gagner du temps dans notre processus de positionnement sur les **dossiers aux enjeux antagonistes** entre services
- Eclairer les pétitionnaires et **anticiper** les difficultés en amont
- Aider à lever des freins particuliers (juridiques, financiers, politiques...) et permettre la **concrétisation** ou la réorientation des projets
- Améliorer la **qualité** des projets
- Favoriser l'**acceptabilité** locale des projets
- **Sécuriser** au maximum des dossiers au fort aléa de contentieux



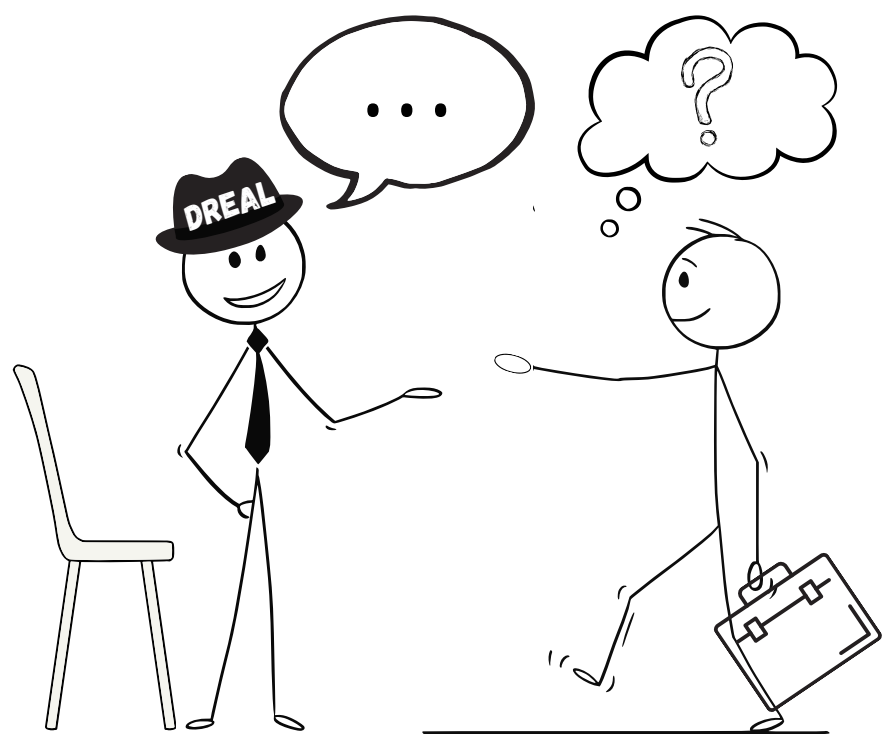
ACTIONS TRANSVERSALES

EXPÉRIMENTATION Mobiliser le Dre'Lab sur des chantiers tests pour expérimenter de **nouveaux modes de travail en transversalité**, sur des sujets porteurs de contradictions

Définir une organisation et des processus permettant d'afficher le plus tôt possible la position de la DREAL sur des dossiers sensibles, et **porter une parole unique**

ACTION RAPIDE Monter une action de sensibilisation/formation interne pour la **rédaction d'actes administratifs** solides, en tirant le retour d'expériences de recours contentieux

EXEMPLES

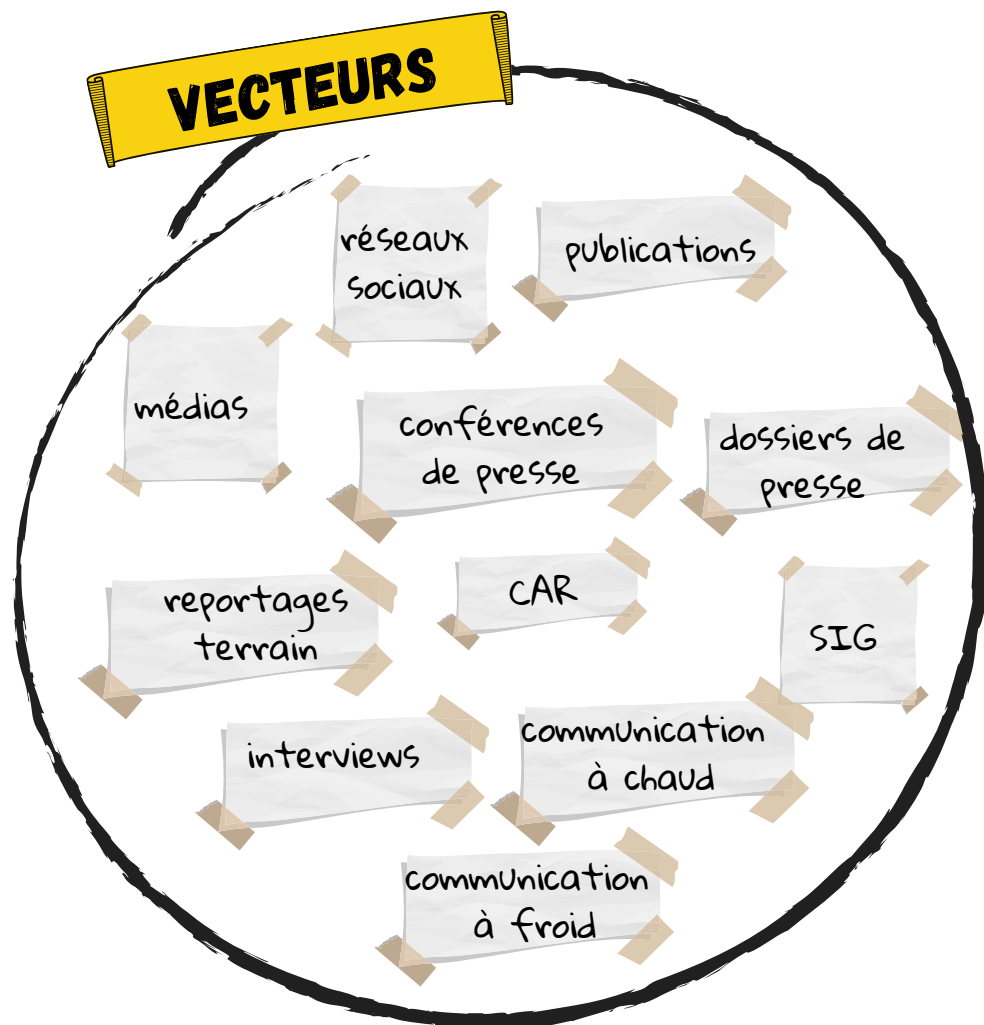


- faciliter l'émergence et accompagner en proximité les projets d'énergies renouvelables
- associer à chaque projet ICPE un interlocuteur de proximité en UD
- élaborer des outils d'aide à la décision sur l'intégration des projets éoliens dans le paysage et l'environnement
- simplifier les processus de positionnement interne sur les dossiers ICPE aux enjeux transversaux
- accompagner les concessionnaires hydroélectriques dans les projets d'augmentation du productible
- constituer un guichet unique d'accompagnement sur la reconversion des friches
- renforcer l'accompagnement des maîtres d'ouvrages pour la mise en conformité des systèmes d'assainissement
- élaborer une doctrine de bassin sur la séquence Eviter Réduire Compenser au regard des enjeux du SDAGE
- accompagner la création d'une plate-forme logistique urbaine fluviale sur le port de Lyon
- accompagner le développement de la compensation environnementale par l'offre

PARTAGER LES EXPÉRIENCES ET DIFFUSER LES BILANS DES ACTIONS ENTRE PAIRS ET AUPRÈS DU PUBLIC

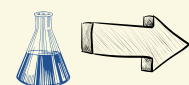
BENEFICES

- Amplifier l'**intelligence collective**, partager les questionnements et les méthodes
- Tirer le **bilan** et le **retour d'expérience** des situations pour mieux les prévenir
- Faire en sorte que les évolutions réglementaires, les enjeux et l'action de l'Etat soient **compréhensibles**
- Apporter des informations, des données et une connaissance en réponse aux **préoccupations citoyennes** actuelles
- Donner mieux à voir l'**action des agents de la DREAL** et ses résultats, en mobilisant notamment des outils de communication peu chronophages
- Renforcer le **caractère dissuasif** des contrôles



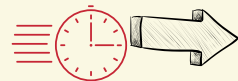
ACTION TRANSVERSALE

EXPÉRIMENTATION



Tester des outils innovants permettant de donner de la lisibilité à nos actions régaliennes, tels que la **datavisualisation** (représentation graphique simple et visuelle de données statistiques et géolocalisées)

ACTION RAPIDE

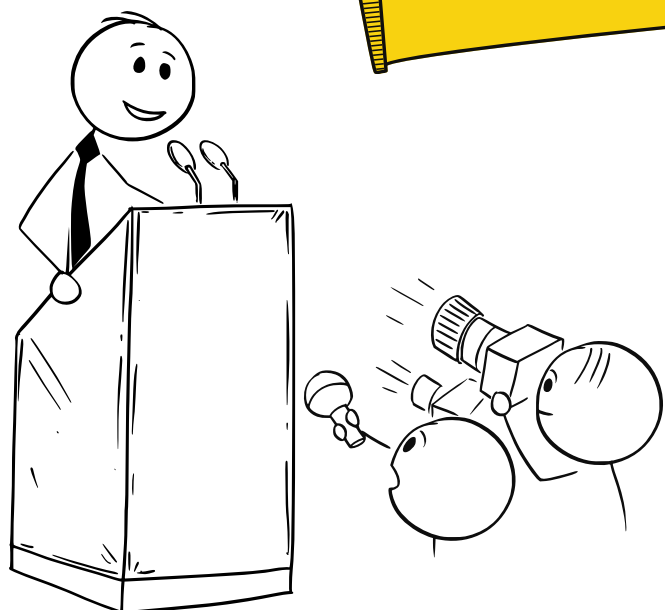


Organiser une conférence de presse régionale annuelle sur les **résultats des inspections des installations classées** pour la protection de l'environnement



Organiser des **partages d'expériences avec les DDT** sur certaines réglementations, autour de difficultés communes et de bonnes pratiques

EXEMPLES



promouvoir le réseau social des inspecteurs des installations classées

organiser une réunion annuelle auprès des transporteurs routiers

médiatiser les opérations de contrôle emblématiques sur le transport routier

informer les usagers des suites des contrôles en matière de véhicules routiers

renforcer le retour d'expérience croisé (UD, exploitants...) sur les inspections SEVESO et l'accidentologie


communiquer sur les risques sanitaires via un rapport périodique de l'inspection des installations classées en région

revoir l'ergonomie de Géorisques et en faire un portail opérationnel pour des données spécifiques ou massifiées

sensibiliser à partir des bilans des contrôles sur l'axe Rhône Saône



FOCUS

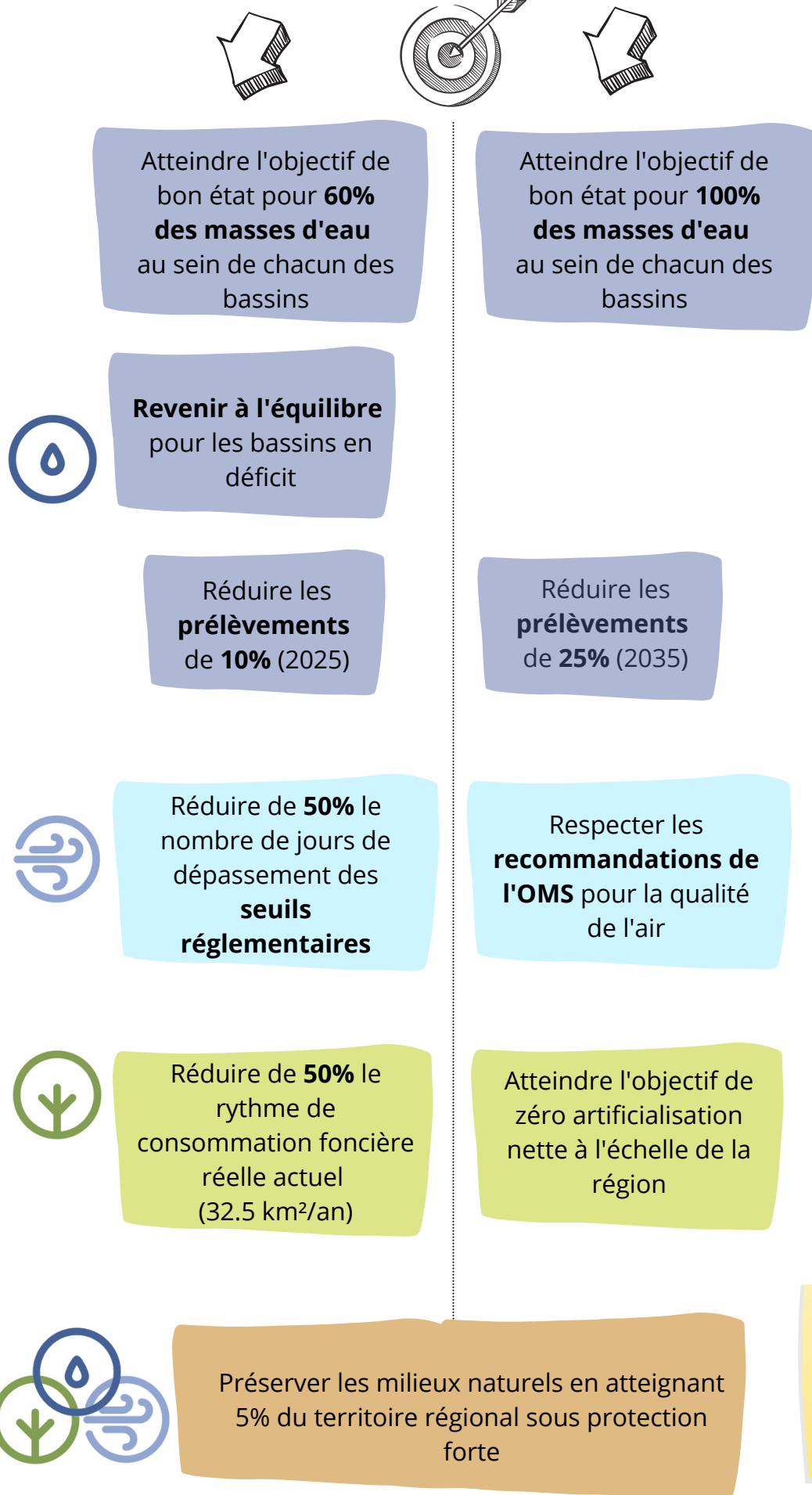


2 chantiers
transversaux
partenariaux
& emblématiques

ORGANISER UNE NOUVELLE ÉTAPE DE LA STRATÉGIE

2020-2027

2027-2040



Déployer la démarche captages prioritaires

Gérer les déficits et "100 retenues pour la région"

Renforcer la coordination de la gestion des épisodes de sécheresse

Déployer les ZFE-m

Elaborer et mettre en oeuvre un plan Ozone

Améliorer la qualité de l'air intérieur

Engager les acteurs vers une trajectoire ZAN

Mobiliser des moyens financiers (friches, renaturation, désimperméabilisation)

Etablir un guide d'aide à la décision sur l'implantation de projets EnR

Améliorer la connaissance eau air sol

Mettre en place un programme de communication et de sensibilisation

Etablir des principes de modulation pour les aides de l'Etat

Décliner le plan ECOPHYTO2+

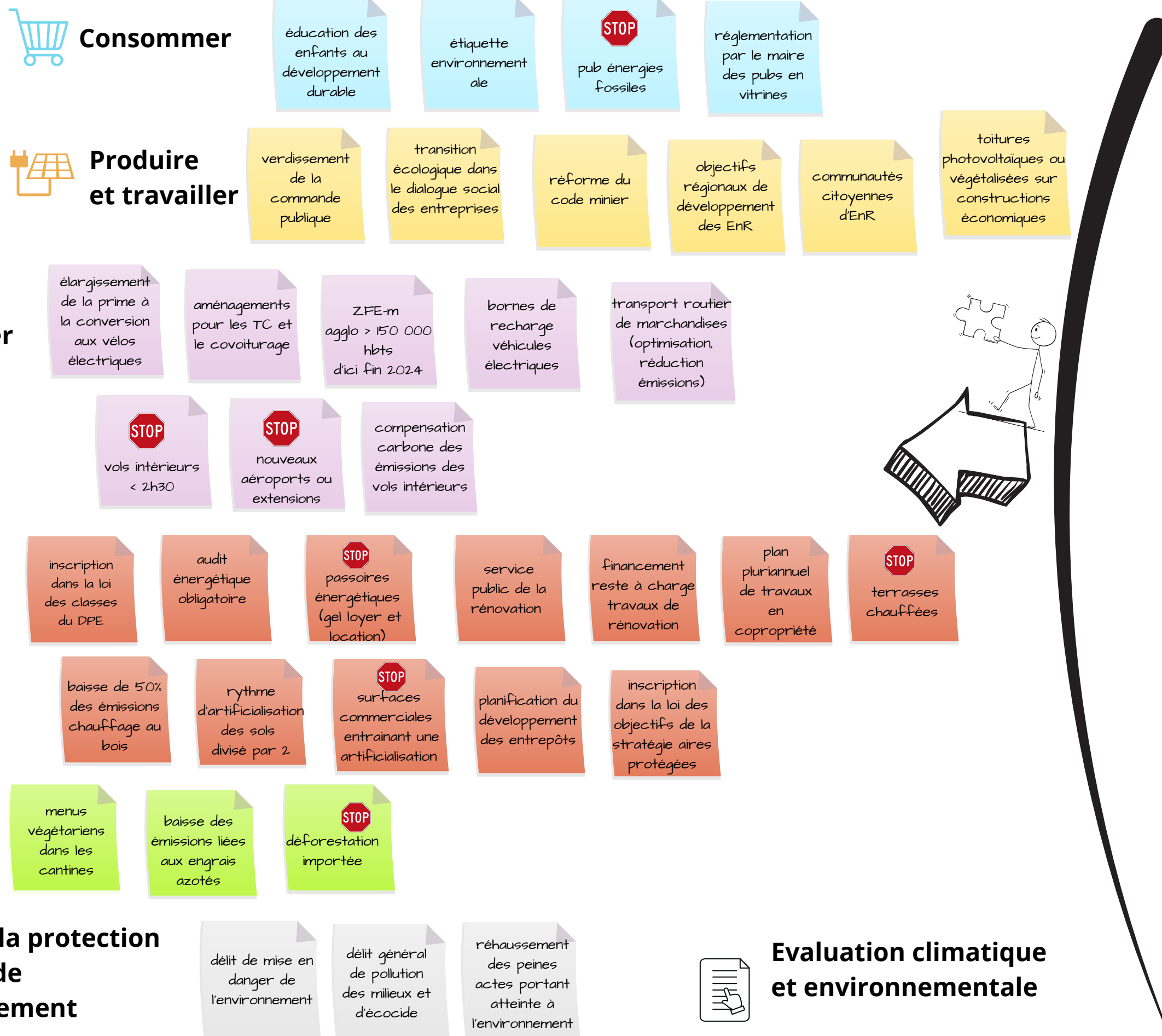
Favoriser la rénovation énergétique des bâtiments

Territorialiser - mettre en place une stratégie de protection des espaces naturels

- ➔ Construire une nouvelle **feuille de route** et élargir le cercle des **acteurs impliqués**
- ➔ Tester à travers ce chantier **notre capacité à concilier les enjeux** de préservation des ressources naturelles, de prise en compte des besoins des habitants en termes d'habitat, de mobilités et d'équipements publics
- ➔ Poursuivre la **mobilisation en interne à la DREAL** et tirer le retour d'expérience du travail en mode projet



CRÉER UN CLUB "CLIMAT ET RÉSILIENCE" POUR ACCOMPAGNER LA RÉSILIENCE DES TERRITOIRES FACE AUX CRISES ET AUX EFFETS DU CHANGEMENT CLIMATIQUE



Expérimenter autour de ce "club" un **nouveau mode de travail collectif**, en mettant en mouvement les agents de la DREAL et nos partenaires

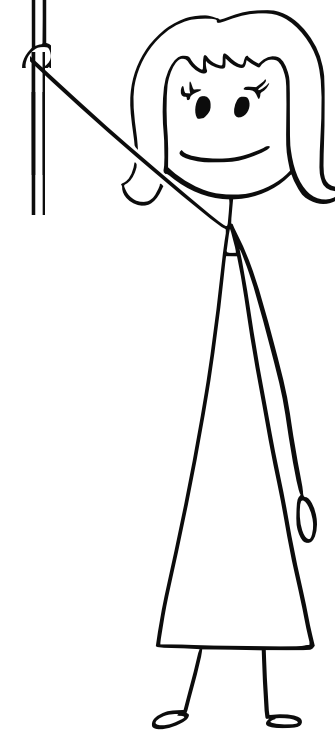
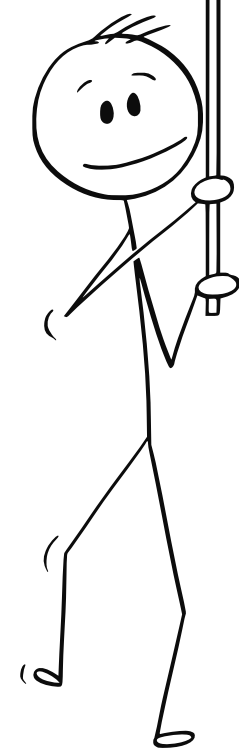
Agir en faveur de la mise en oeuvre de la loi climat et résilience par **des contributions ciblées et concrètes**

- PILOTAGE** CODER
- ANIMATION** binôme DREAL-DDT
- MEMBRES** Services de l'Etat
Etablissements publics
Collectivités locales volontaires





Glossaire



- **ADEME** : agence de la transition écologique
- **ANAH** : agence nationale de l'amélioration de l'habitat
- **ANCT** : agence nationale de la cohésion des territoires
- **BRGM** : bureau des recherches géologiques et minières
- **CARSAT** : caisse d'assurance retraite et de la santé au travail
- **CEREMA** : centre d'études et d'expertise sur les risques, l'environnement, la mobilité et l'aménagement
- **CGDD** : commissariat général au développement durable
- **CGEDD** : conseil général de l'environnement et du développement durable
- **CPCM** : centre de prestations comptables mutualisées
- **CPER** : contrat de plan Etat-Région
- **CRTE** : contrats de relance et de transition écologique
- **CVRH** : centre de valorisation des ressources humaines
- **DDT** : direction départementale des territoires
- **DDPP** : direction départementale de la protection des populations
- **DGALN** : direction générale de l'aménagement, du logement et de la nature
- **DGEC** : direction générale de l'énergie et du climat
- **DGITM** : direction générale des infrastructures, des transports et de la mer
- **DGPR** : direction générale de la prévention des risques
- **DIR** : direction interdépartementale des routes
- **DIREN** : direction régionale de l'environnement
- **DRAAF** : direction régionale de l'alimentation, de l'agriculture et de la forêt
- **DRE** : direction régionale de l'équipement
- **DREAL** : direction régionale de l'environnement, de l'aménagement et du logement
- **DREETS** : direction régionale de l'économie, de l'emploi, du travail et des solidarités
- **DRIRE** : direction régionale de l'industrie, de la recherche et de l'environnement
- **DSR** : délégation à la sécurité routière
- **EAS** : stratégie eau air sol en Auvergne-Rhône-Alpes
- **ENTPE** : école nationale des travaux publics de l'Etat
- **EPORA** : établissement public foncier de l'Ouest Rhône-Alpes
- **ERC** : éviter réduire compenser
- **GEMAPI** : gestion des milieux aquatiques et prévention des inondations
- **GES** : gaz à effet de serre
- **IA** : intelligence artificielle
- **ICPE** : installation classée pour la protection de l'environnement
- **IGN** : institut national de l'information géographique
- **INERIS** : institut national de l'environnement industriel et des risques
- **INRAE** : institut national de la recherche agronomique
- **ODD** : objectifs de développement durable
- **OFB** : office français de la biodiversité
- **ONF** : office national des forêts
- **PNR** : parc naturel régional
- **PPA** : plan de protection de l'atmosphère
- **SDAGE** : schéma départemental d'aménagement et de gestion des eaux
- **SEM** : services express métropolitains
- **SIOUH** : système d'information des ouvrages hydrauliques
- **SG** : secrétariat général
- **SGAR** : secrétaire général pour les affaires régionales
- **SGCD** : secrétariats généraux communs départementaux
- **SNUM** : service du numérique (national)
- **UD** : unité départementale de la DREAL
- **VNF** : voies navigables de France
- **ZAN** : zéro artificialisation nette



**PRÉFET
DE LA RÉGION
AUVERGNE-
RHÔNE-ALPES**

*Liberté
Égalité
Fraternité*

Directeur de la publication : DREAL Auvergne-Rhône-Alpes
Pilotage, coordination : mission communication
Mise en page décembre 2021

Direction régionale de l'environnement,
de l'aménagement et du logement Auvergne-Rhône-Alpes
69453 Lyon cedex 06 - Tél. 04 26 28 60 00
www.auvergne-rhone-alpes.developpement-durable.gouv.fr