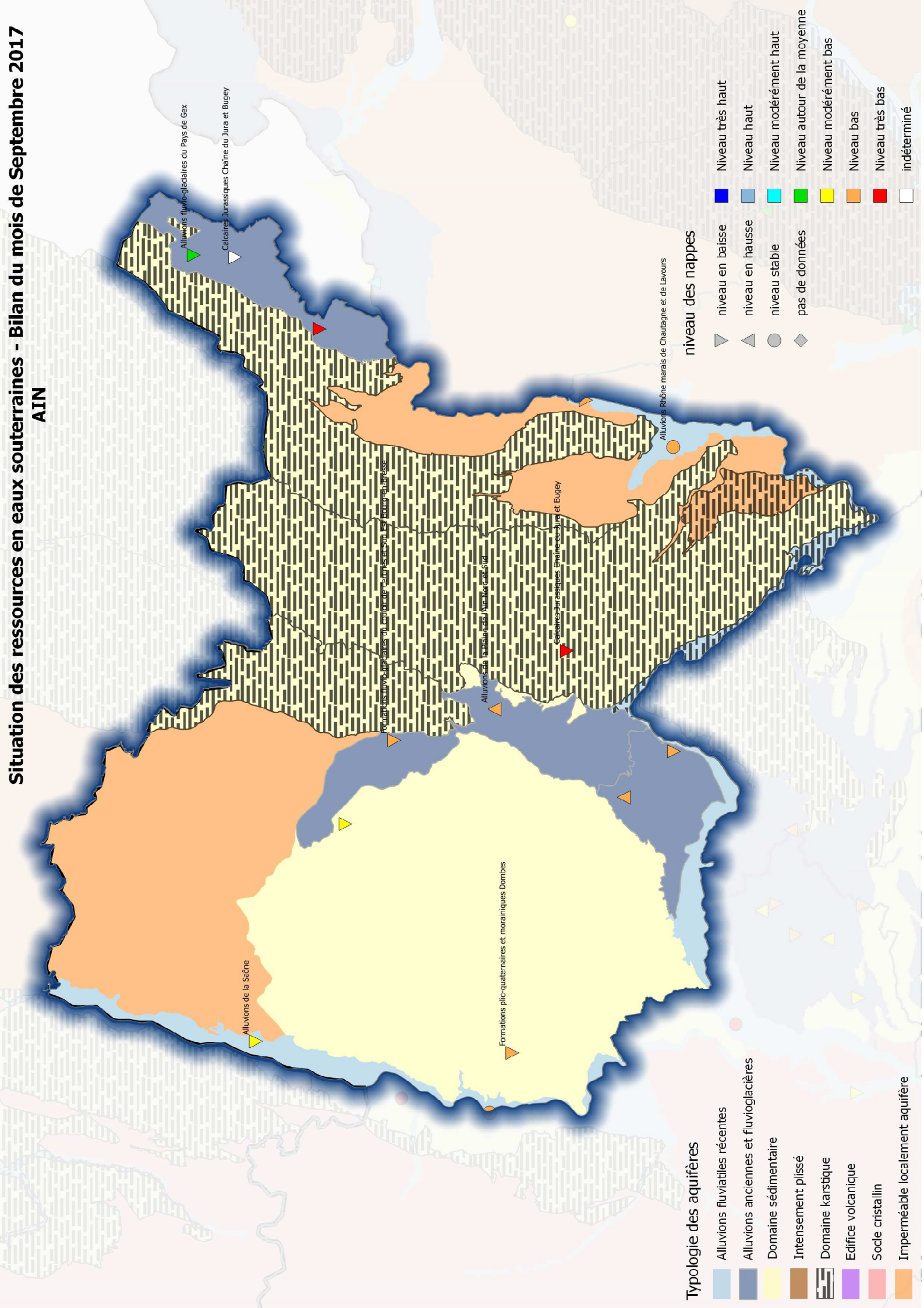


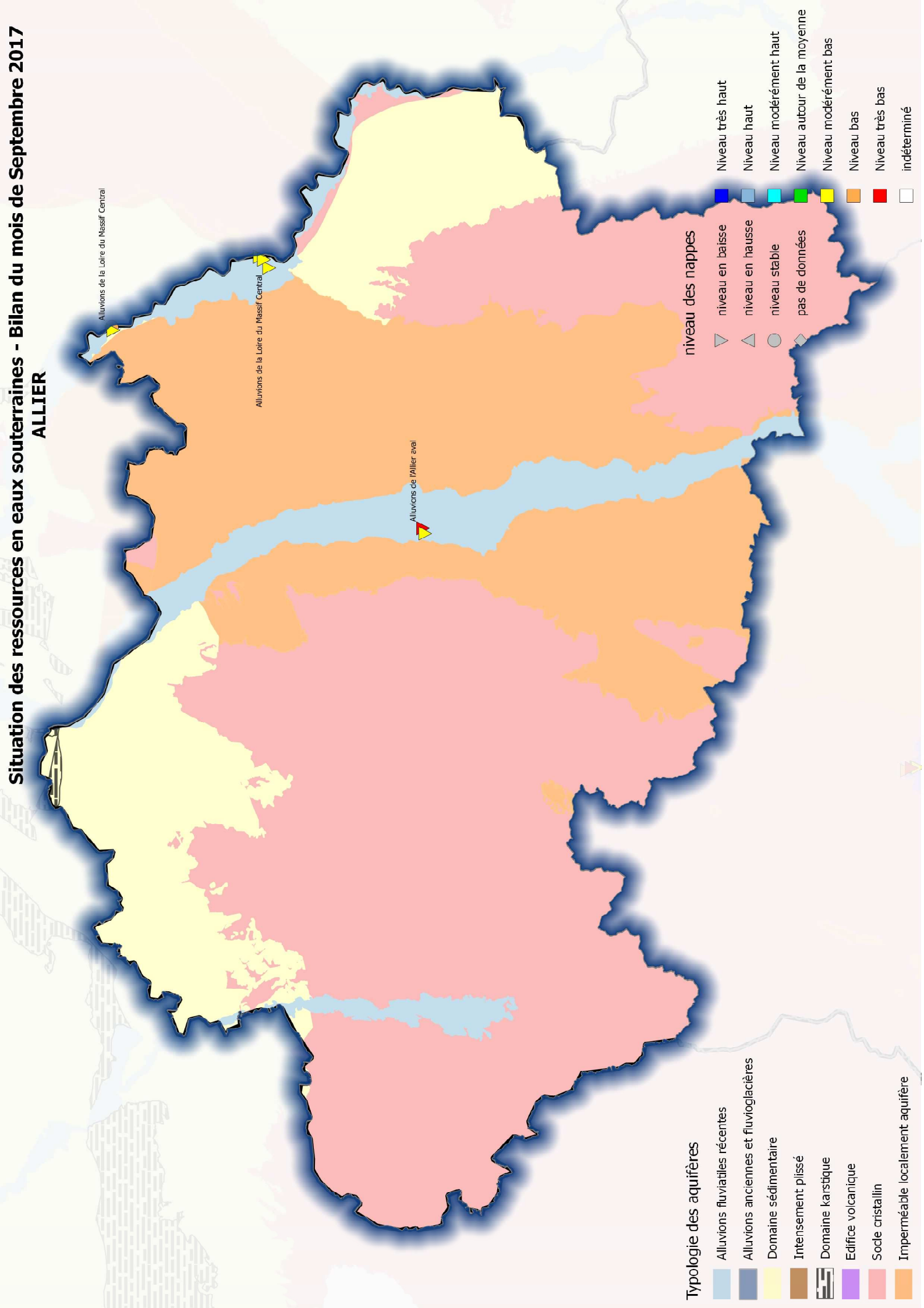
Situation des ressources en eaux souterraines - Bilan du mois de Septembre 2017

AIN



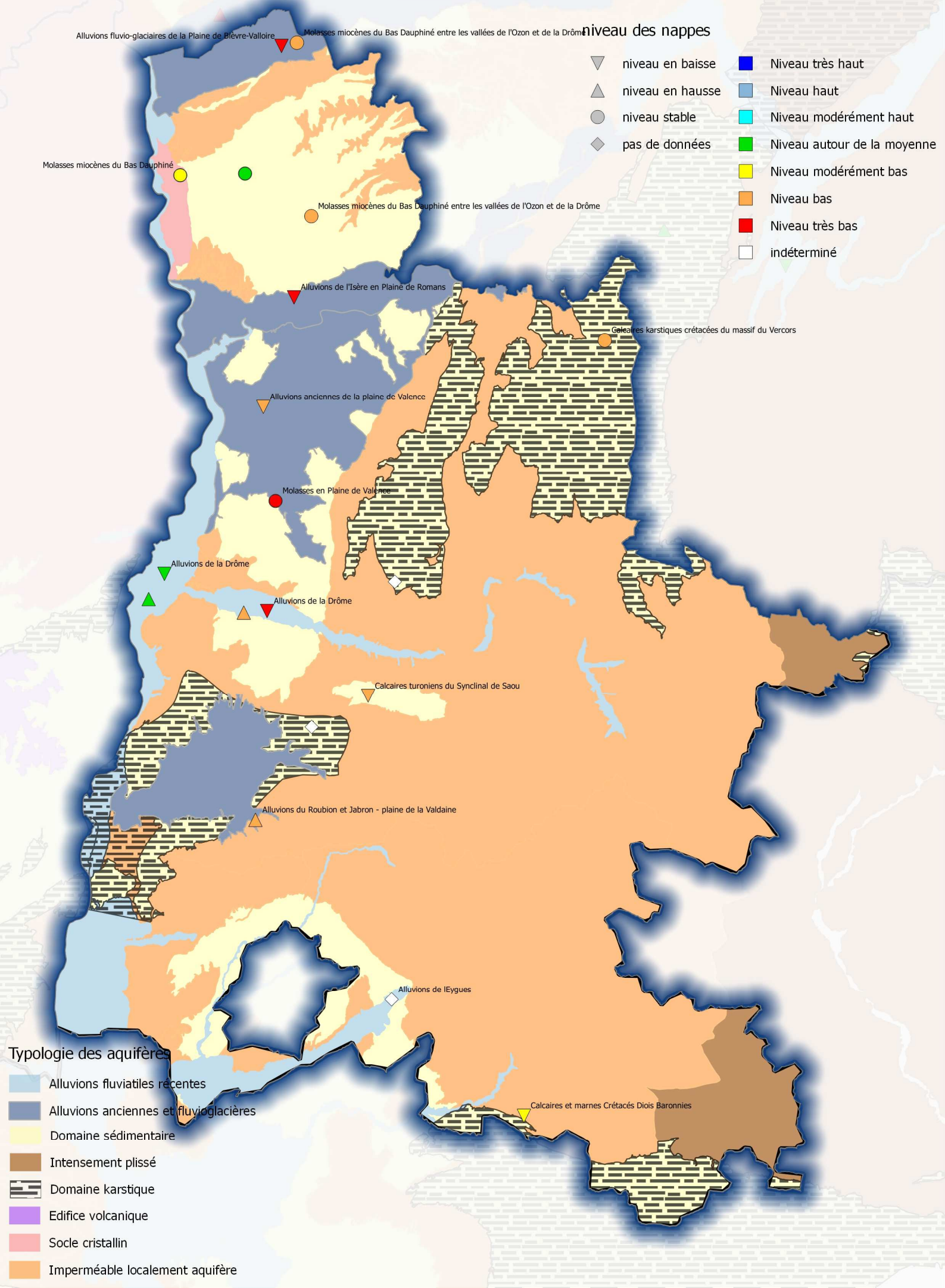
Situation des ressources en eaux souterraines - Bilan du mois de Septembre 2017

ALLIER



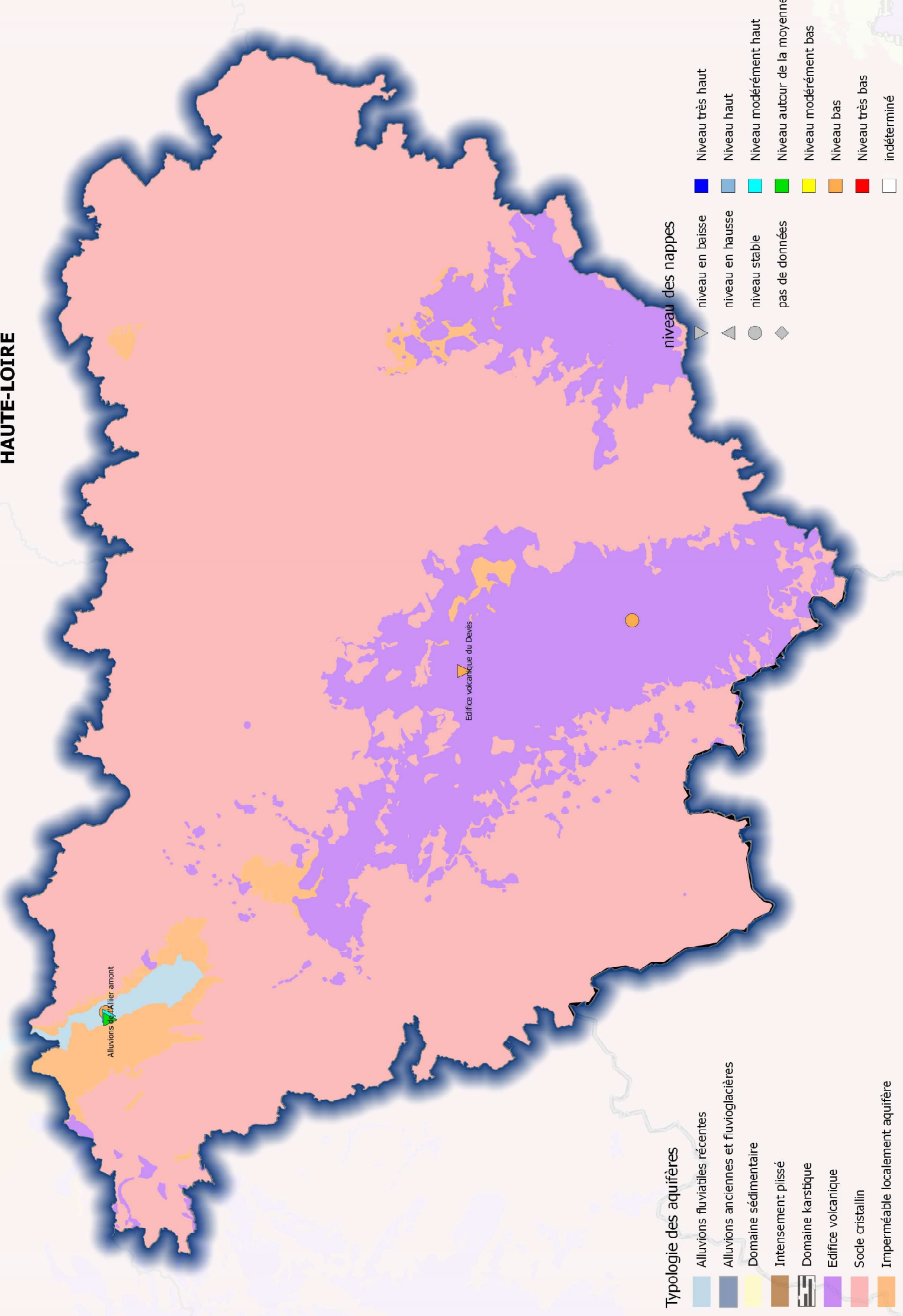
Situation des ressources en eaux souterraines - Bilan du mois de Septembre 2017

DROME



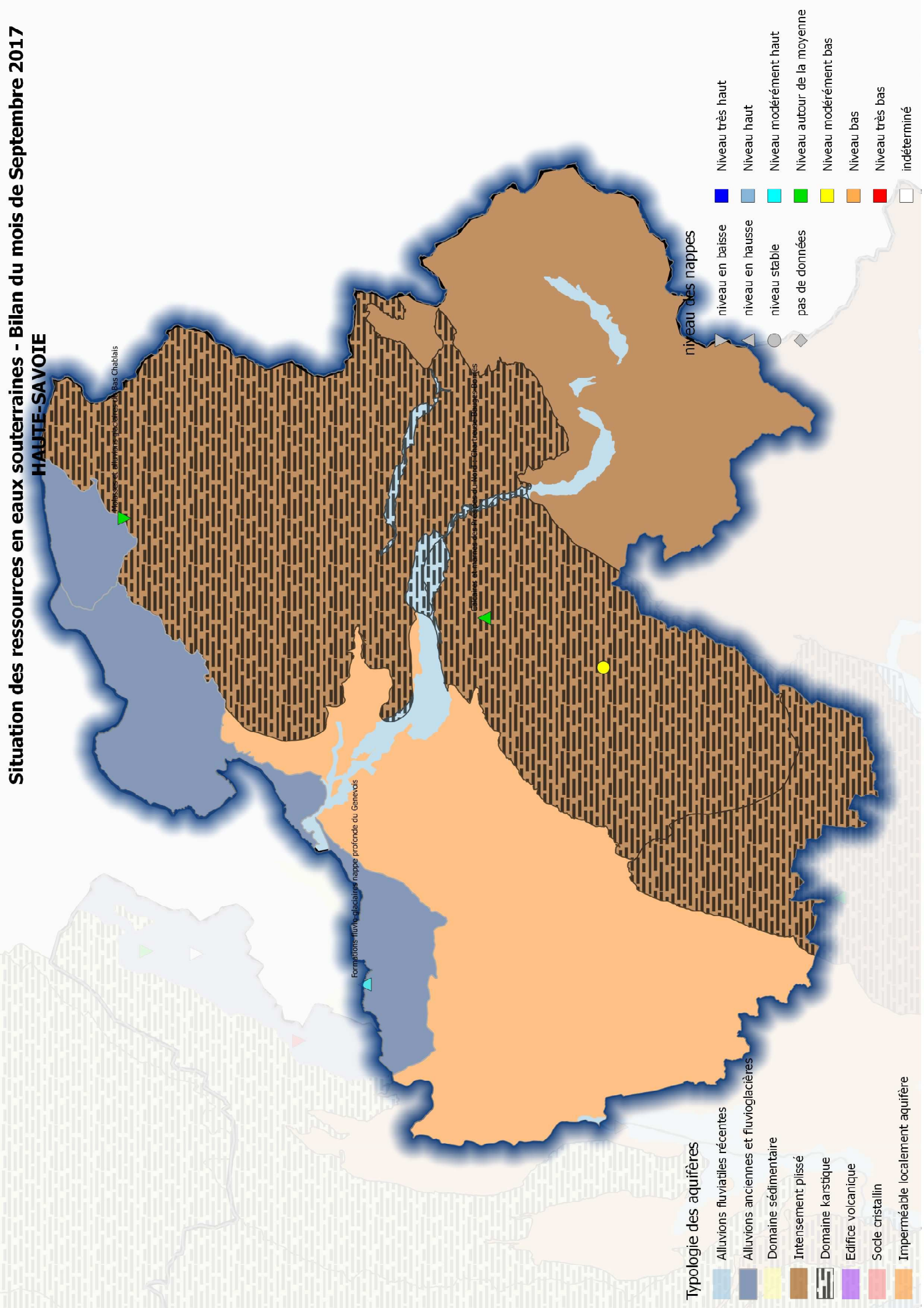
Situation des ressources en eaux souterraines - Bilan du mois de Septembre 2017

HAUTE-LOIRE



Situation des ressources en eaux souterraines - Bilan du mois de Septembre 2017

HAUTE-SAVOIE

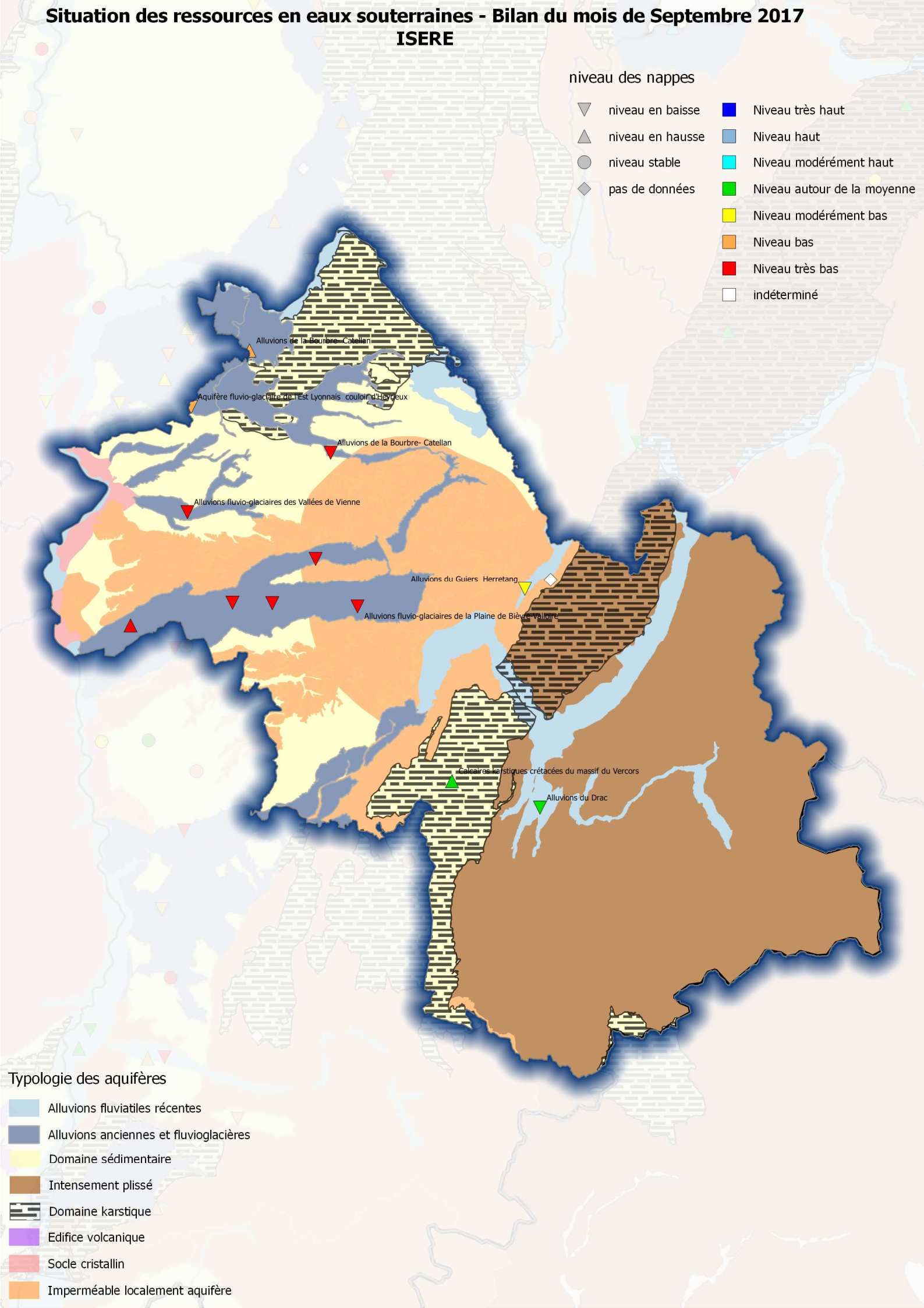


Situation des ressources en eaux souterraines - Bilan du mois de Septembre 2017

ISERE

niveau des nappes

- | | | | |
|---|------------------|---|-----------------------------|
| ▽ | niveau en baisse | ■ | Niveau très haut |
| ▲ | niveau en hausse | ■ | Niveau haut |
| ● | niveau stable | ■ | Niveau modérément haut |
| ◆ | pas de données | ■ | Niveau autour de la moyenne |
| | | ■ | Niveau modérément bas |
| | | ■ | Niveau bas |
| | | ■ | Niveau très bas |
| | | □ | indéterminé |



Typologie des aquifères

- Alluvions fluviales récentes
- Alluvions anciennes et fluvioglacières
- Domaine sédimentaire
- Intensement plissé
- Domaine karstique
- Edifice volcanique
- Socle cristallin
- Imperméable localement aquifère

Situation des ressources en eaux souterraines - Bilan du mois de Septembre 2017

LOIRE

niveau des nappes

- | | | | |
|---|------------------|---|-----------------------------|
| ▽ | niveau en baisse | ■ | Niveau très haut |
| ▲ | niveau en hausse | ■ | Niveau haut |
| ● | niveau stable | ■ | Niveau modérément haut |
| ◆ | pas de données | ■ | Niveau autour de la moyenne |
| | | ■ | Niveau modérément bas |
| | | ■ | Niveau bas |
| | | ■ | Niveau très bas |
| | | □ | indéterminé |

Alluvions récentes1 et anciennes2 de la Loire + Sables et Marnes du Tertiaire en Plaine du Forez

Alluvions récentes1 et anciennes2 de la Loire + Sables et Marnes du Tertiaire en Plaine du Forez

Typologie des aquifères




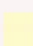




- Alluvions fluviales récentes
- Alluvions anciennes et fluvioglacières
- Domaine sédimentaire
- Intensement plissé
- Domaine karstique
- Edifice volcanique
- Socle cristallin
- Imperméable localement aquifère

Situation des ressources en eaux souterraines - Bilan du mois de Septembre 2017





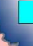



PUY-DE-DOME

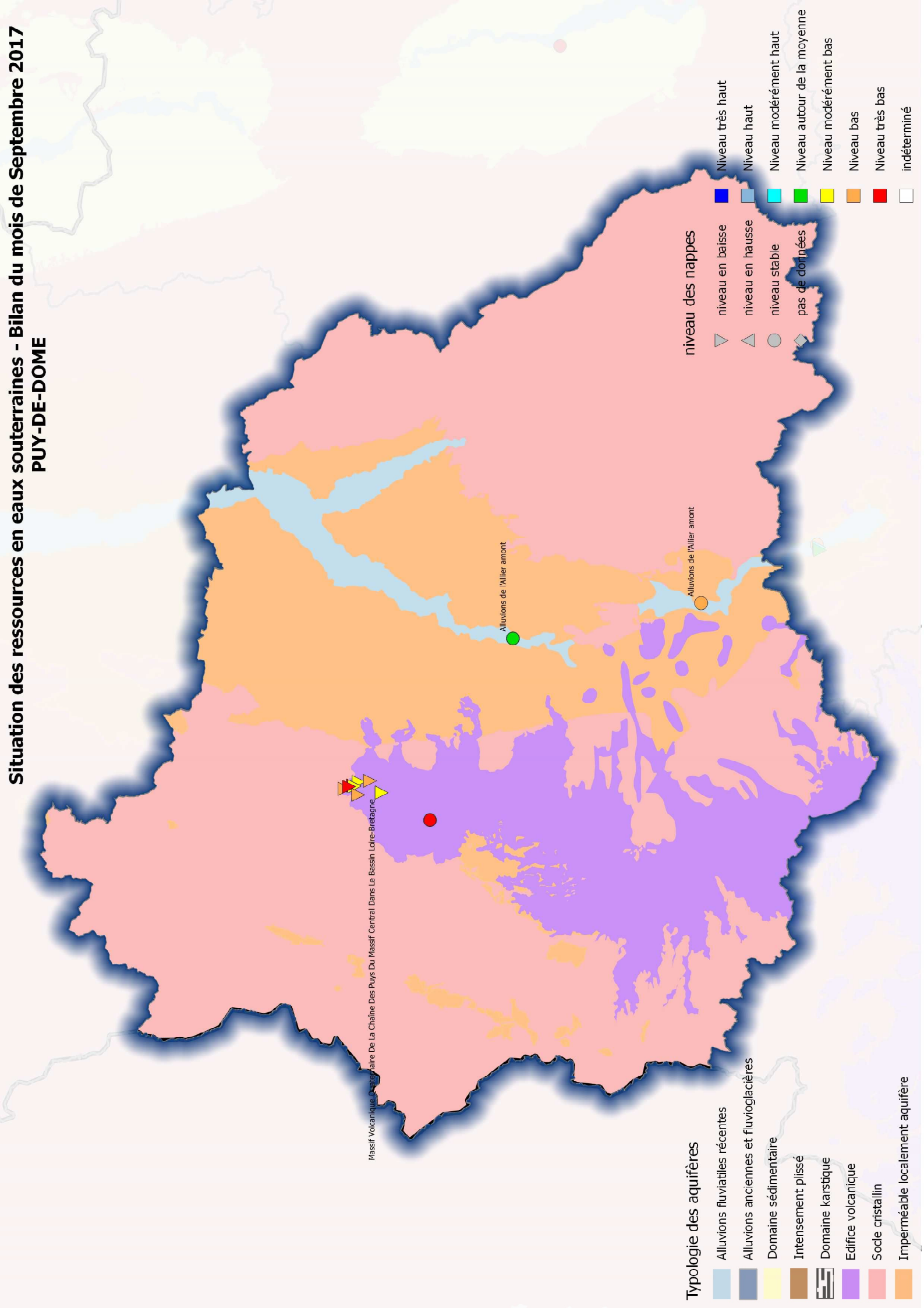
Massif Volcanique Central - Chaîne De La Chaîne Des Puy Du Massif Central Dans Le Bassin Loire-Bretagne

Typologie des aquifères

-  Alluvions fluviales récentes
-  Alluvions anciennes et fluvioglacières
-  Domaine sédimentaire
-  Intensement plissé
-  Domaine karstique
-  Edifice volcanique
-  Socle cristallin
-  Imperméable localement aquifère

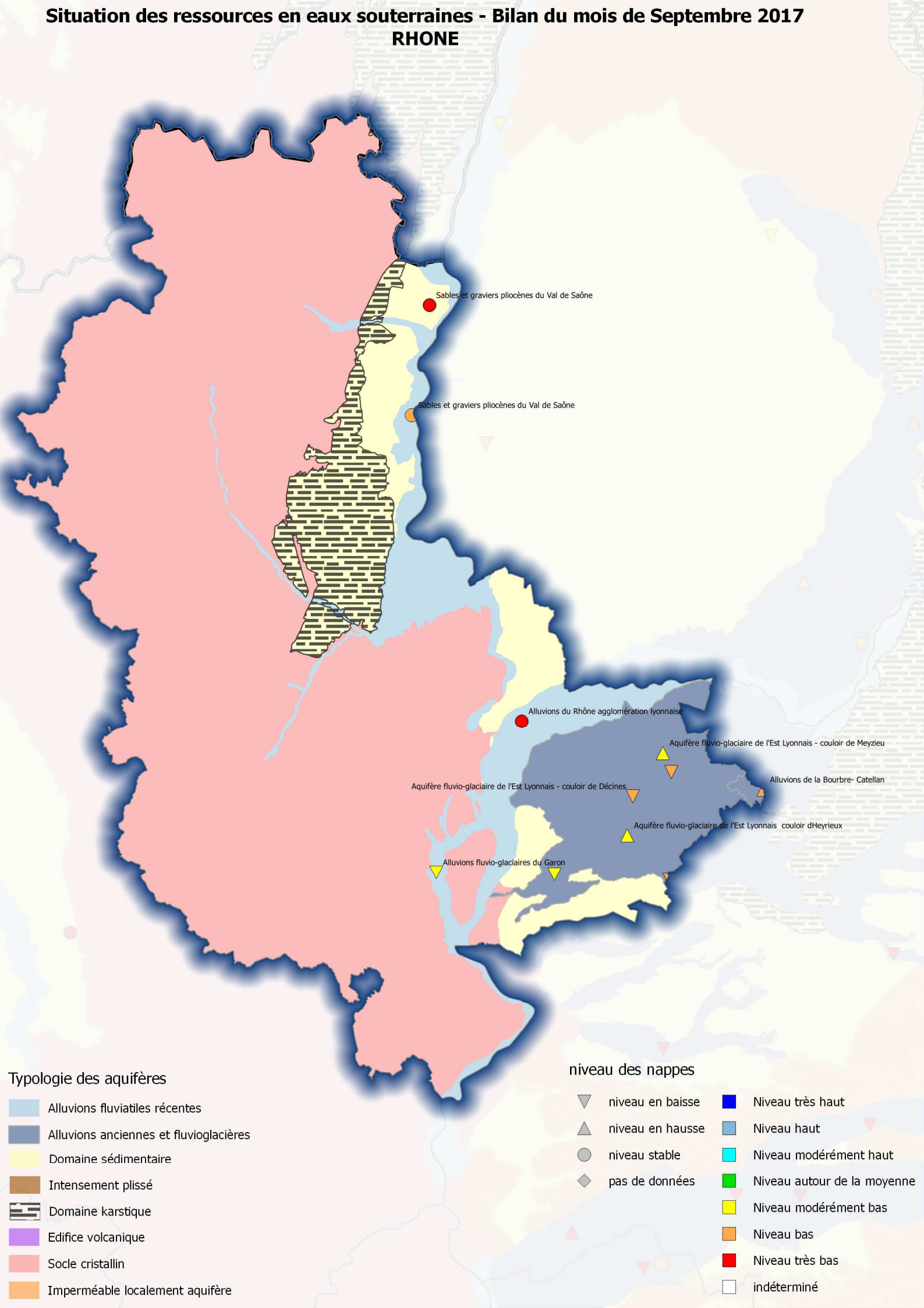
niveau des nappes

-  niveau en baisse
-  niveau en hausse
-  niveau stable
-  pas de données
-  Niveau très haut
-  Niveau haut
-  Niveau modérément haut
-  Niveau autour de la moyenne
-  Niveau modérément bas
-  Niveau bas
-  Niveau très bas
-  indéterminé



Situation des ressources en eaux souterraines - Bilan du mois de Septembre 2017

RHONE



Sables et graviers pliocènes du Val de Saône

Sables et graviers pliocènes du Val de Saône

Alluvions du Rhône agglomération lyonnaise

Aquifère fluvio-glaciaire de l'Est Lyonnais - couloir de Meyzieu

Alluvions de la Bourbre- Catellan

Aquifère fluvio-glaciaire de l'Est Lyonnais - couloir de Décines

Aquifère fluvio-glaciaire de l'Est Lyonnais couloir d'Heyrieux

Alluvions fluvioglaciales du Garon

Typologie des aquifères

- Alluvions fluviales récentes
- Alluvions anciennes et fluvioglaciaires
- Domaine sédimentaire
- Intensement plissé
- Domaine karstique
- Edifice volcanique
- Socle cristallin
- Imperméable localement aquifère

niveau des nappes

- niveau en baisse
- niveau en hausse
- niveau stable
- pas de données
- Niveau très haut
- Niveau haut
- Niveau modérément haut
- Niveau autour de la moyenne
- Niveau modérément bas
- Niveau bas
- Niveau très bas
- indéterminé

Situation des ressources en eaux souterraines - Bilan du mois de Septembre 2017

SAVOIE

niveau des nappes

- | | | | |
|---|------------------|---|-----------------------------|
| ▼ | niveau en baisse | ■ | Niveau très haut |
| ▲ | niveau en hausse | ■ | Niveau haut |
| ● | niveau stable | ■ | Niveau modérément haut |
| ◆ | pas de données | ■ | Niveau autour de la moyenne |
| | | ■ | Niveau modérément bas |
| | | ■ | Niveau bas |
| | | ■ | Niveau très bas |
| | | □ | indéterminé |

Typologie des aquifères

- Alluvions fluviatiles récentes
- Alluvions anciennes et fluvioglaciaires
- Domaine sédimentaire
- Intensement plissé
- Domaine karstique
- Edifice volcanique
- Sode cristallin
- Imperméable localement aquifère

Calottes éternelles des Préalpes du Nord : Cote verte - Bâges-Bornes

Alluvions de la plaine de Chambéry

Alluvions de l'Isère en Combe de Savoie

Alluvions de l'Isère en Combe de Savoie

