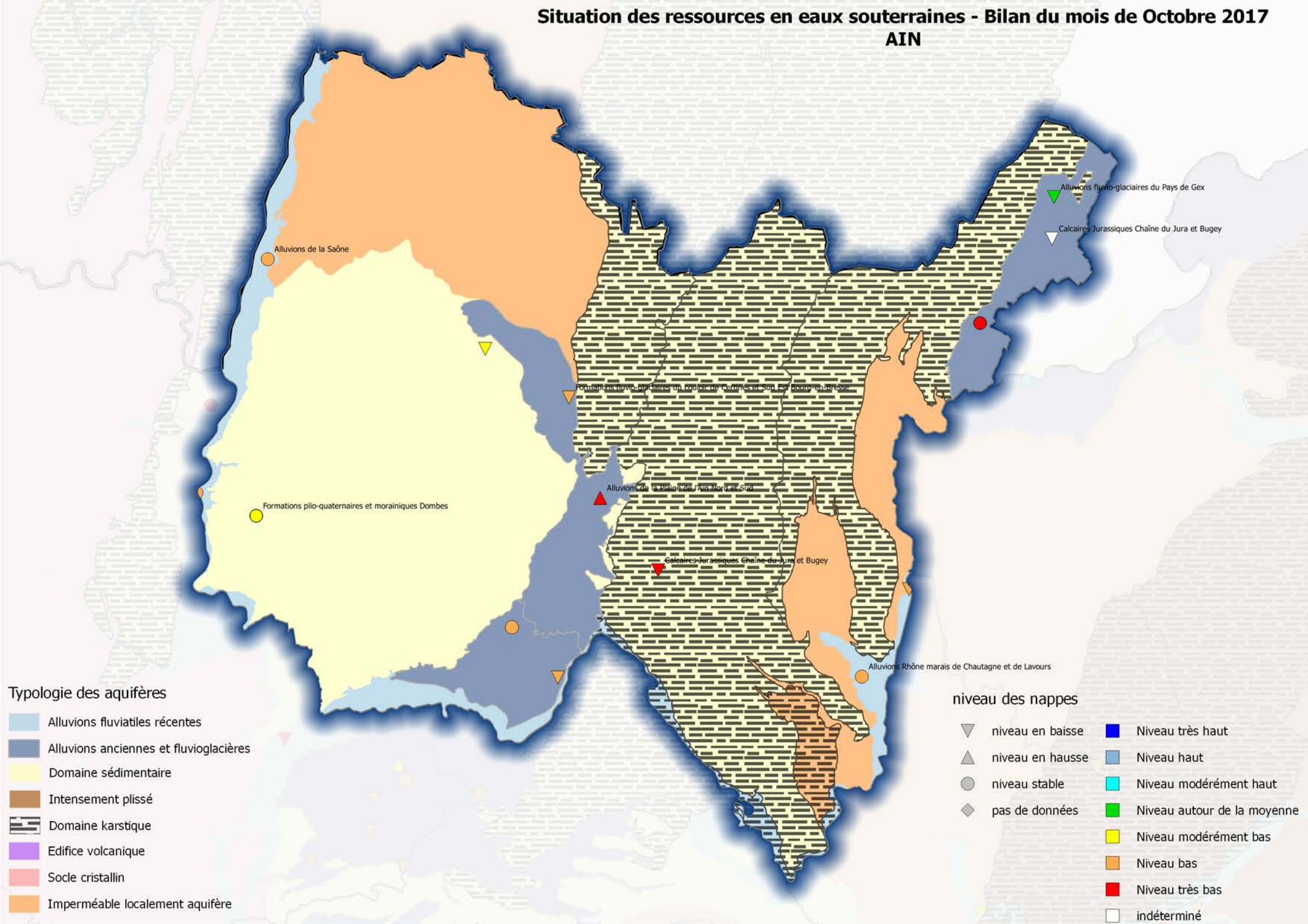


Situation des ressources en eaux souterraines - Bilan du mois de Octobre 2017

AIN



Typologie des aquifères

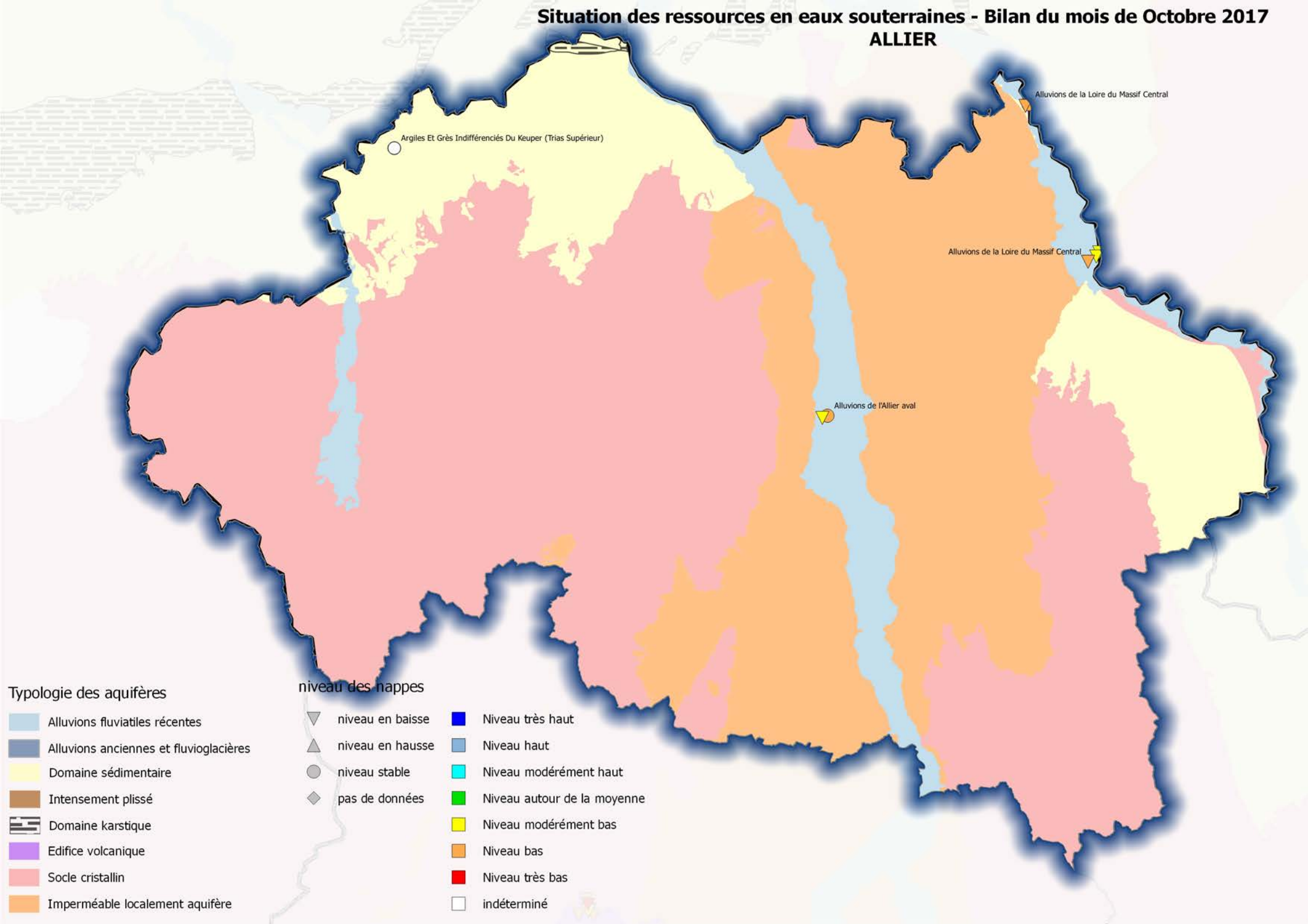
- Alluvions fluviales récentes
- Alluvions anciennes et fluvioglaciaires
- Domaine sédimentaire
- Intensement plissé
- Domaine karstique
- Edifice volcanique
- Socle cristallin
- Imperméable localement aquifère

niveau des nappes

- niveau en baisse
- niveau en hausse
- niveau stable
- pas de données
- Niveau très haut
- Niveau haut
- Niveau modérément haut
- Niveau autour de la moyenne
- Niveau modérément bas
- Niveau bas
- Niveau très bas
- indéterminé

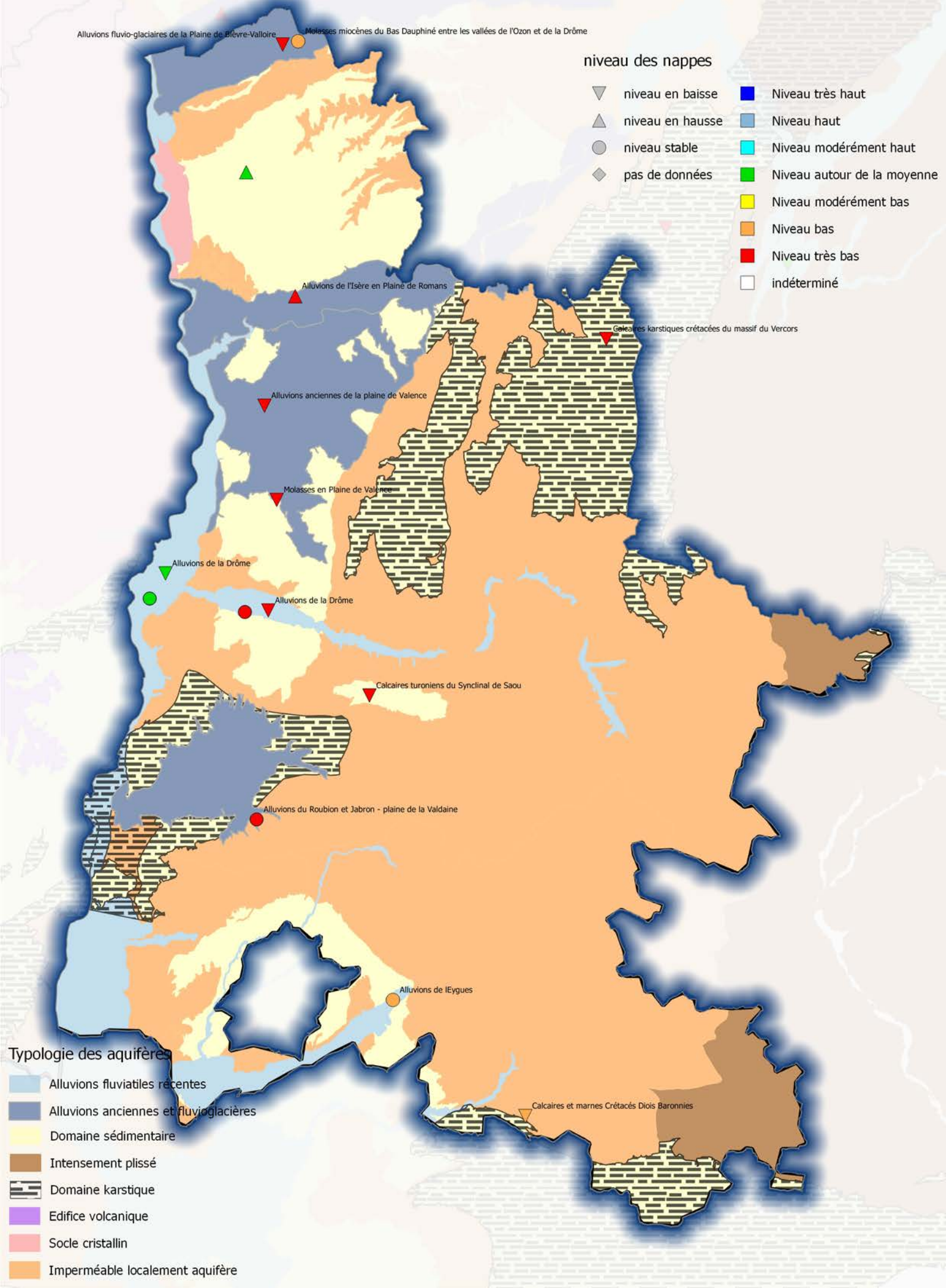
Situation des ressources en eaux souterraines - Bilan du mois de Octobre 2017

ALLIER



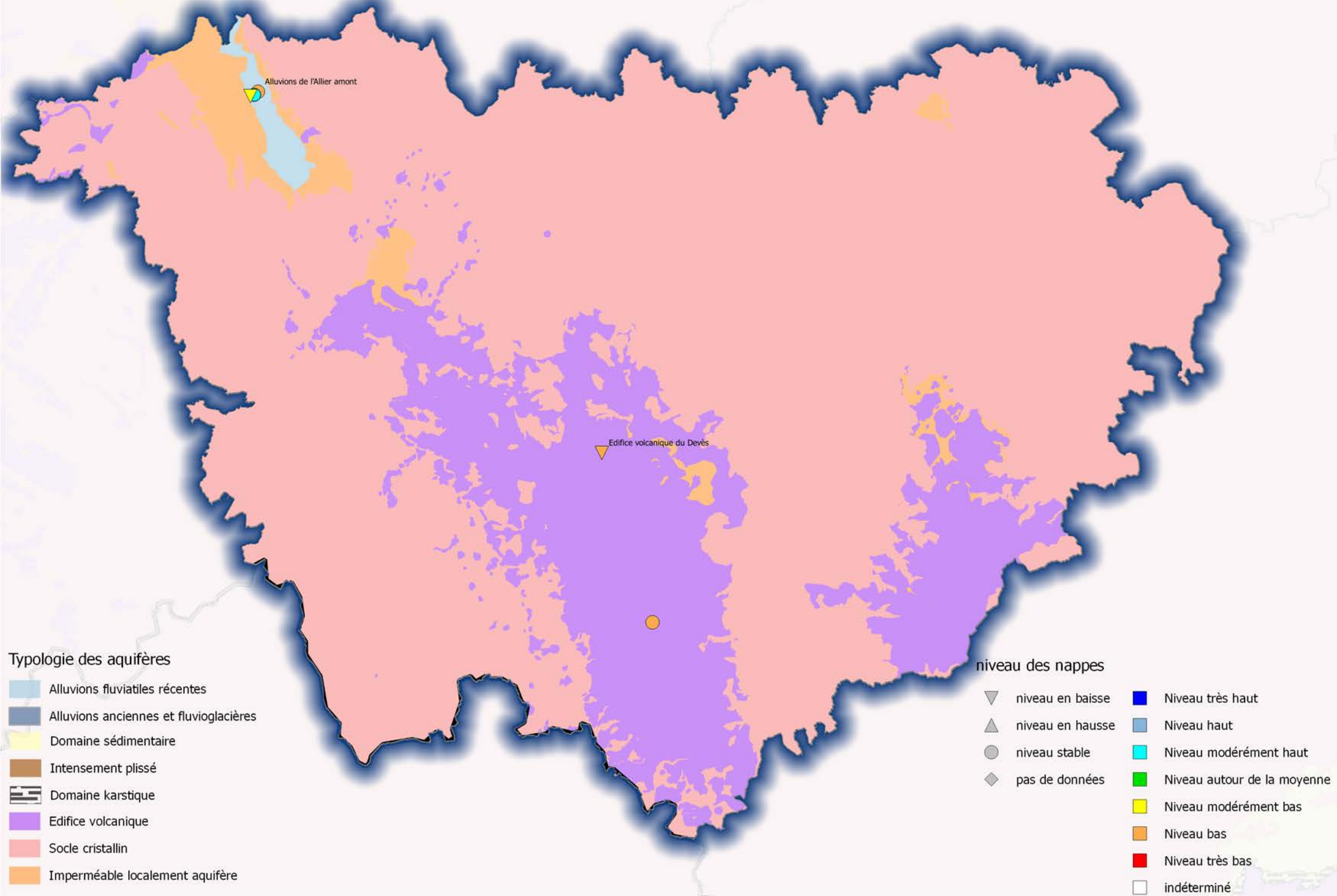
Situation des ressources en eaux souterraines - Bilan du mois de Octobre 2017

DROME



Situation des ressources en eaux souterraines - Bilan du mois de Octobre 2017

HAUTE-LOIRE



Situation des ressources en eaux souterraines - Bilan du mois de Octobre 2017

HAUTE-SAVOIE

niveau des nappes



Typologie des aquifères

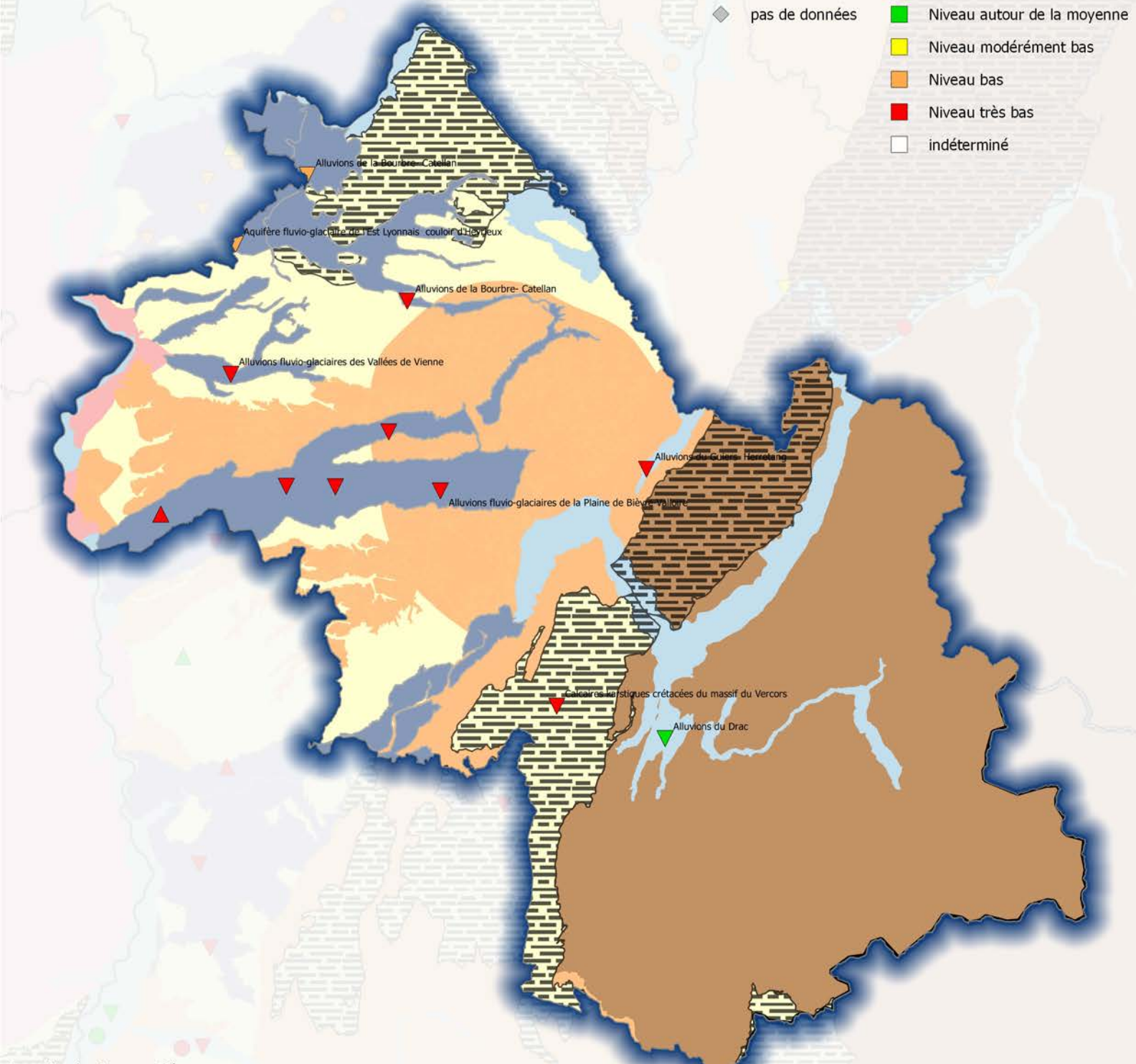


Situation des ressources en eaux souterraines - Bilan du mois de Octobre 2017

ISERE

niveau des nappes

- | | | | |
|---|------------------|---|-----------------------------|
| ▽ | niveau en baisse | ■ | Niveau très haut |
| ▲ | niveau en hausse | ■ | Niveau haut |
| ● | niveau stable | ■ | Niveau modérément haut |
| ◆ | pas de données | ■ | Niveau autour de la moyenne |
| | | ■ | Niveau modérément bas |
| | | ■ | Niveau bas |
| | | ■ | Niveau très bas |
| | | □ | indéterminé |

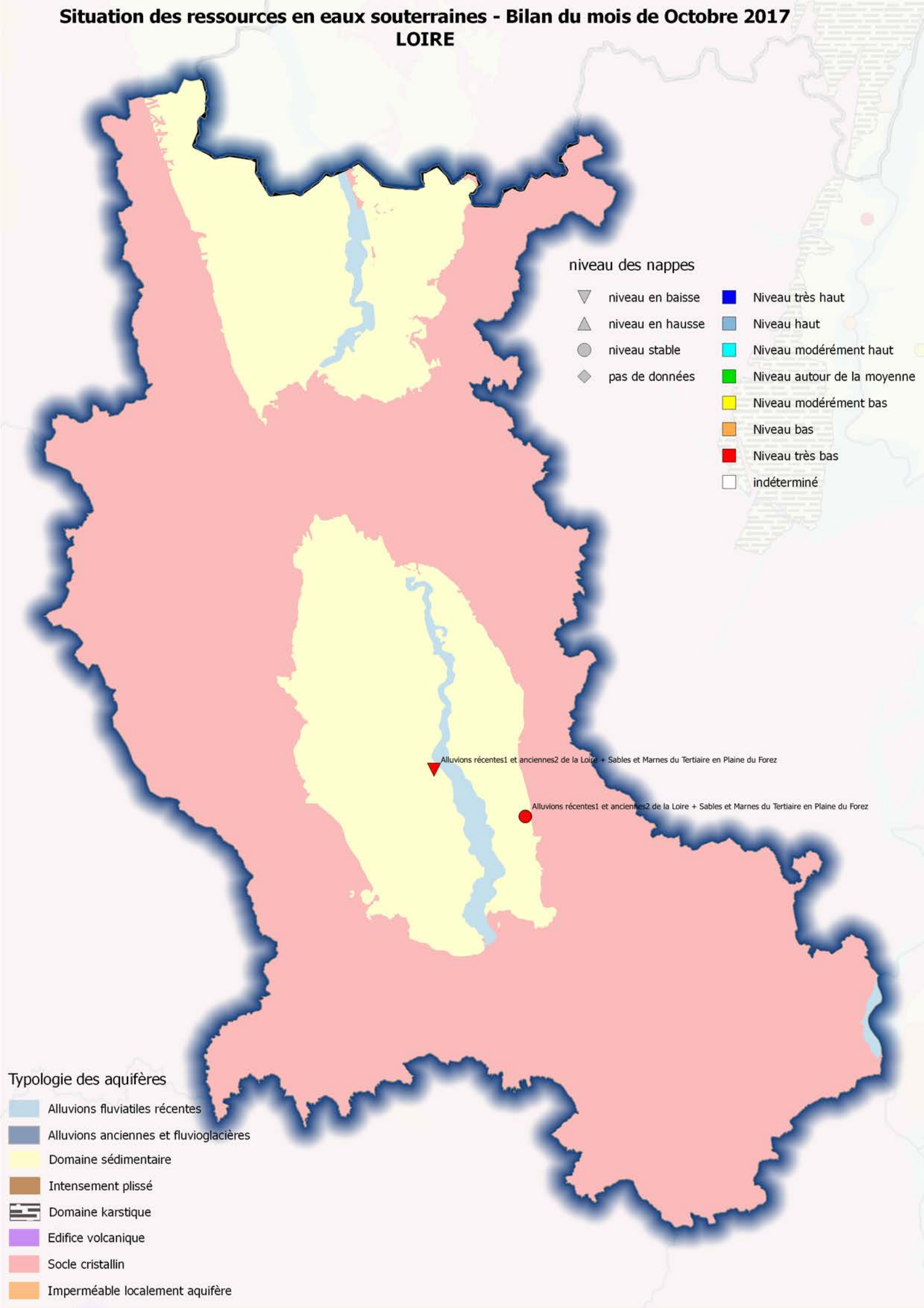


Typologie des aquifères

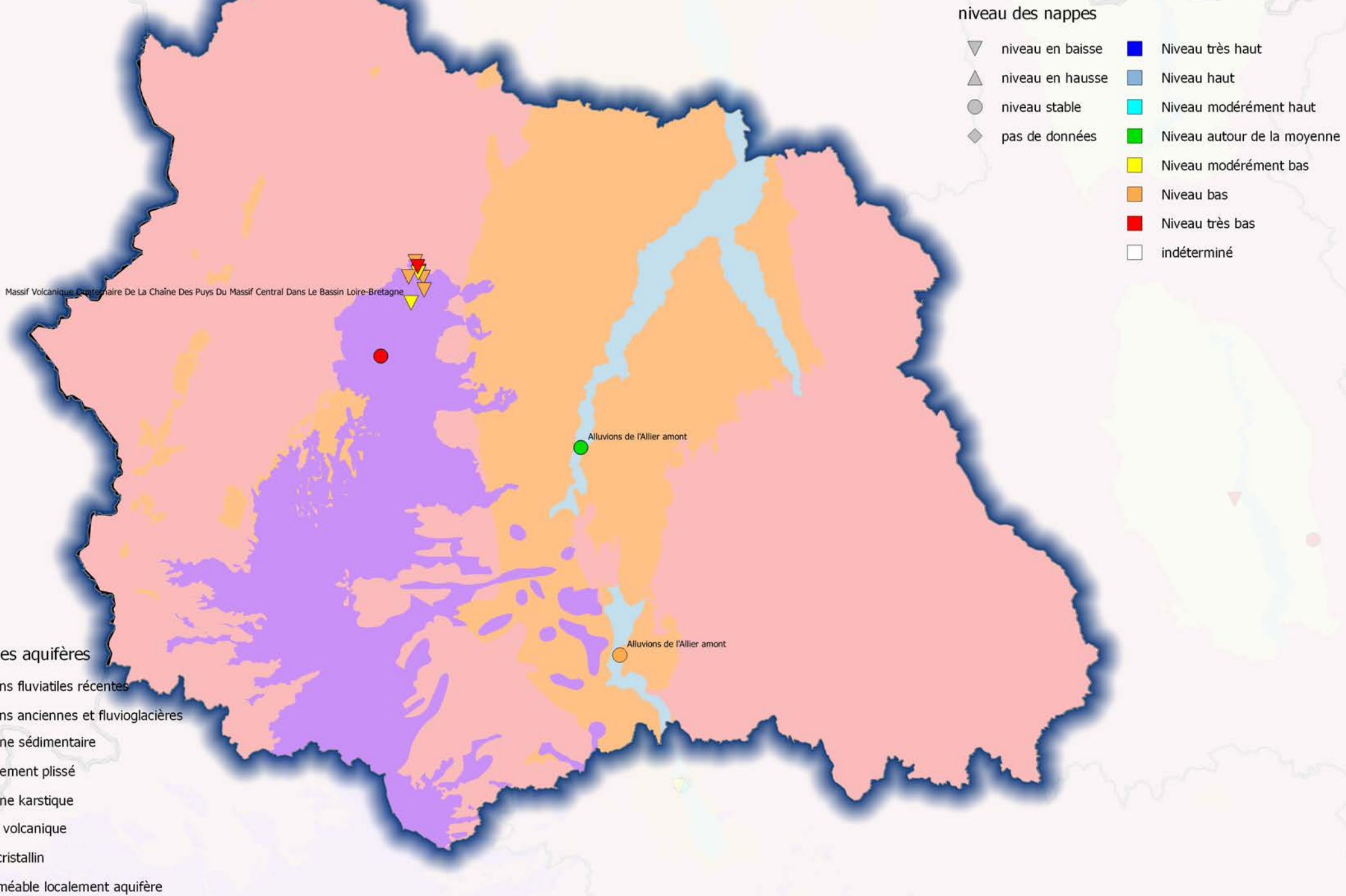
- Alluvions fluviatiles récentes
- Alluvions anciennes et fluvioglaciaires
- Domaine sédimentaire
- Intensement plissé
- Domaine karstique
- Edifice volcanique
- Socle cristallin
- Imperméable localement aquifère

Situation des ressources en eaux souterraines - Bilan du mois de Octobre 2017

LOIRE

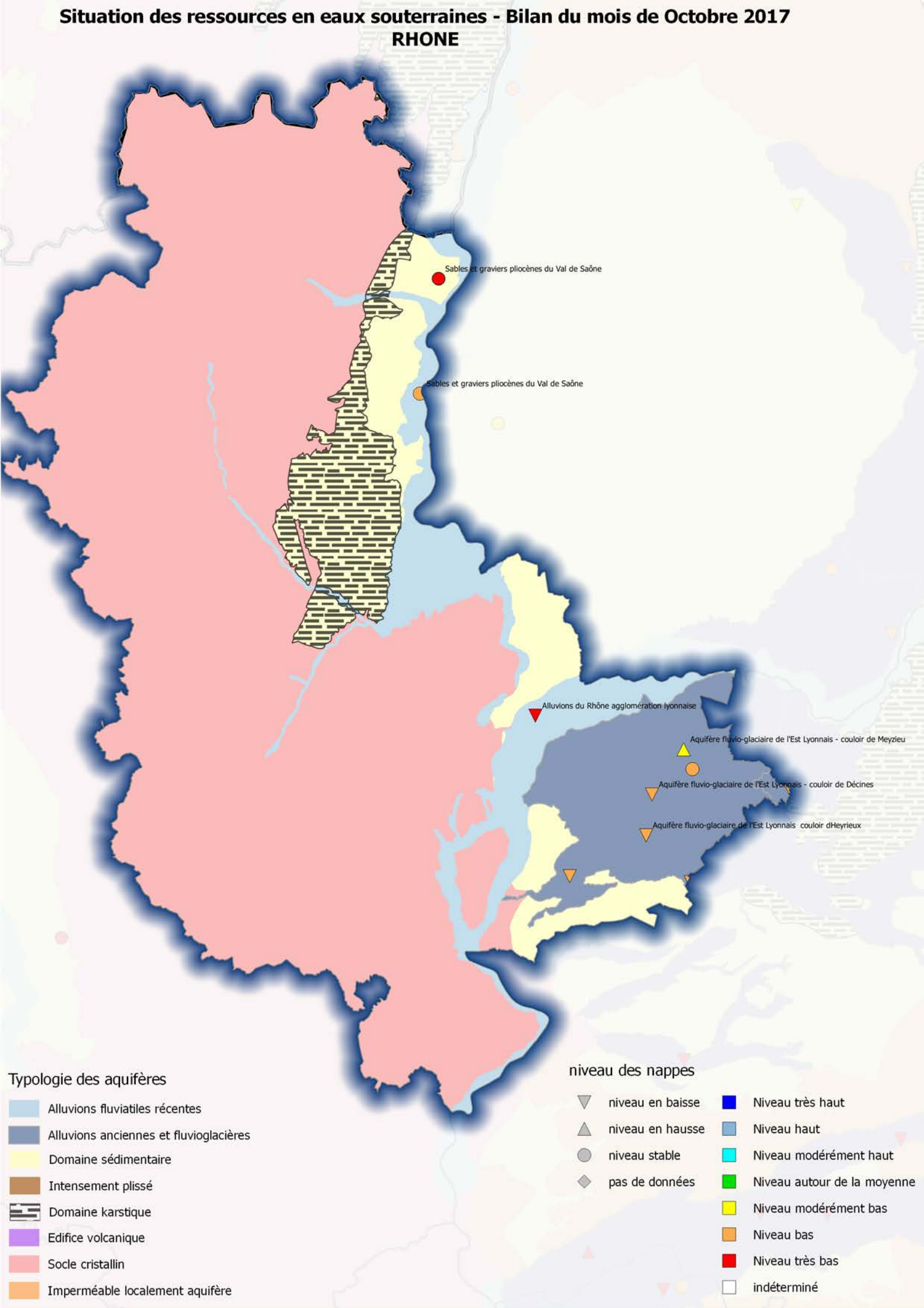


Situation des ressources en eaux souterraines - Bilan du mois de Octobre 2017 PUY-DE-DOME



Situation des ressources en eaux souterraines - Bilan du mois de Octobre 2017

RHONE



Typologie des aquifères

- Alluvions fluviales récentes
- Alluvions anciennes et fluvio-glacières
- Domaine sédimentaire
- Intensement plissé
- Domaine karstique
- Edifice volcanique
- Socle cristallin
- Imperméable localement aquifère

niveau des nappes

- niveau en baisse
- niveau en hausse
- niveau stable
- pas de données
- Niveau très haut
- Niveau haut
- Niveau modérément haut
- Niveau autour de la moyenne
- Niveau modérément bas
- Niveau bas
- Niveau très bas
- indéterminé

Situation des ressources en eaux souterraines - Bilan du mois de Octobre 2017

SAVOIE

niveau des nappes

- | | |
|--------------------|-------------------------------|
| ▼ niveau en baisse | ■ Niveau très haut |
| ▲ niveau en hausse | ■ Niveau haut |
| ● niveau stable | ■ Niveau modérément haut |
| ◆ pas de données | ■ Niveau autour de la moyenne |
| | ■ Niveau modérément bas |
| | ■ Niveau bas |
| | ■ Niveau très bas |
| | □ indéterminé |

Typologie des aquifères

- | |
|--|
| ■ Alluvions fluviales récentes |
| ■ Alluvions anciennes et fluvioglacières |
| ■ Domaine sédimentaire |
| ■ Intensement plissé |
| ■ Domaine karstique |
| ■ Edifice volcanique |
| ■ Socle cristallin |
| ■ Imperméable localement aquifère |

