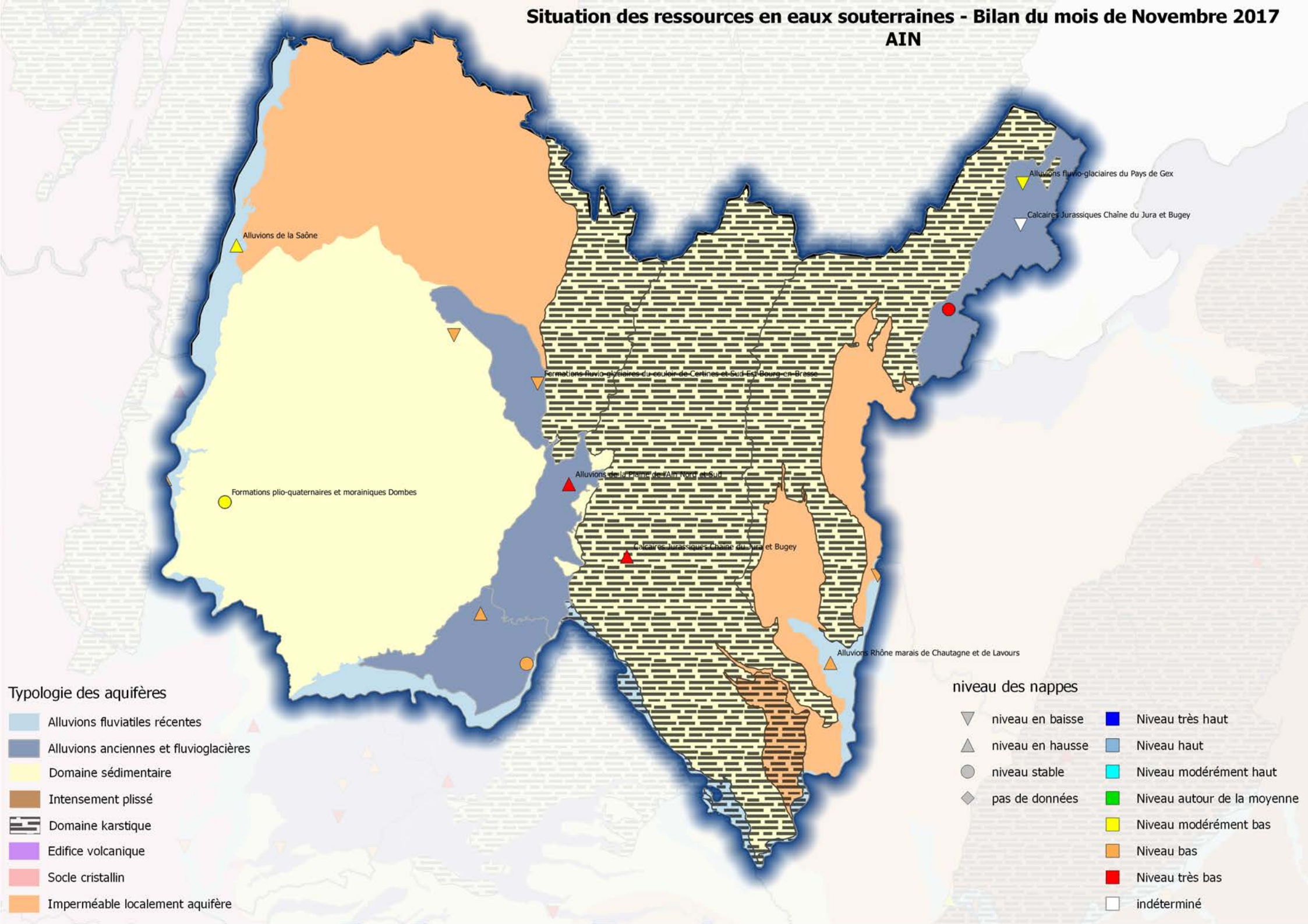


Situation des ressources en eaux souterraines - Bilan du mois de Novembre 2017

AIN



Typologie des aquifères

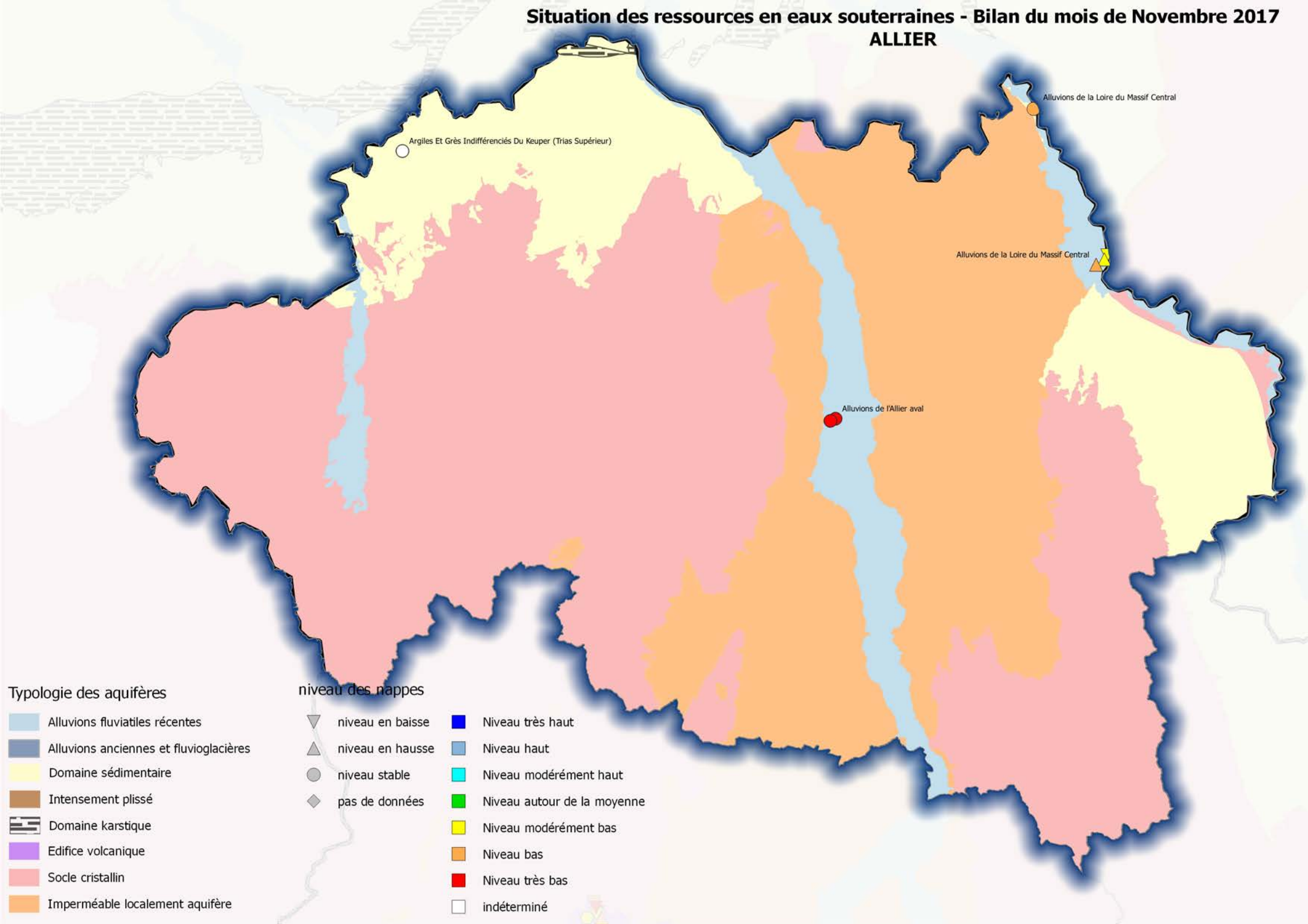
- Alluvions fluviales récentes
- Alluvions anciennes et fluvioglacières
- Domaine sédimentaire
- Intensement plissé
- Domaine karstique
- Edifice volcanique
- Socle cristallin
- Imperméable localement aquifère

niveau des nappes

- niveau en baisse
- niveau en hausse
- niveau stable
- pas de données
- Niveau très haut
- Niveau haut
- Niveau modérément haut
- Niveau autour de la moyenne
- Niveau modérément bas
- Niveau bas
- Niveau très bas
- indéterminé

Situation des ressources en eaux souterraines - Bilan du mois de Novembre 2017

ALLIER



Typologie des aquifères

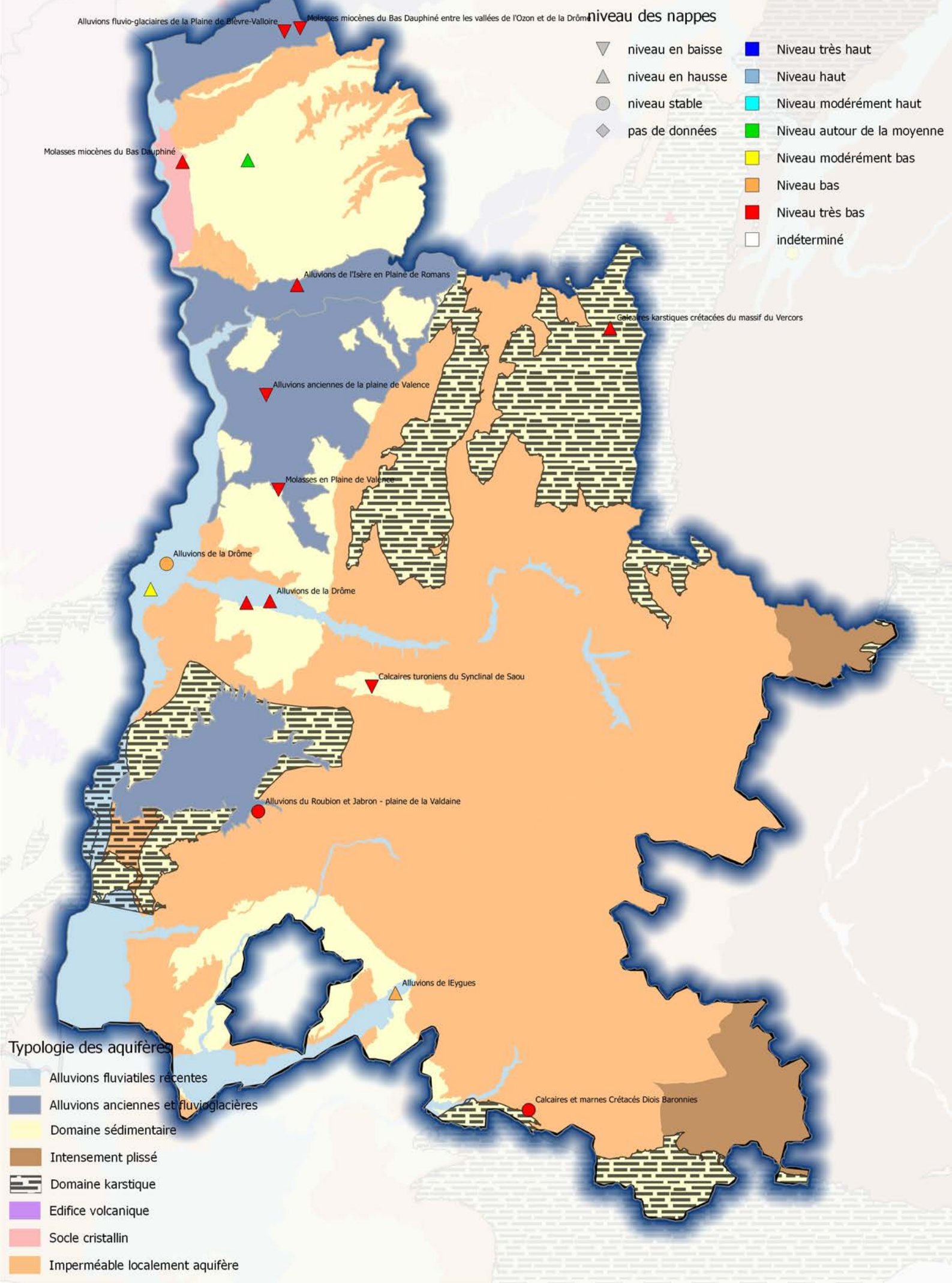
- Alluvions fluviales récentes
- Alluvions anciennes et fluvioglaciaires
- Domaine sédimentaire
- Intensement plissé
- Domaine karstique
- Edifice volcanique
- Socle cristallin
- Imperméable localement aquifère

niveau des nappes

- | | |
|---|---|
| niveau en baisse | Niveau très haut |
| niveau en hausse | Niveau haut |
| niveau stable | Niveau modérément haut |
| pas de données | Niveau autour de la moyenne |
| | Niveau modérément bas |
| | Niveau bas |
| | Niveau très bas |
| | indéterminé |

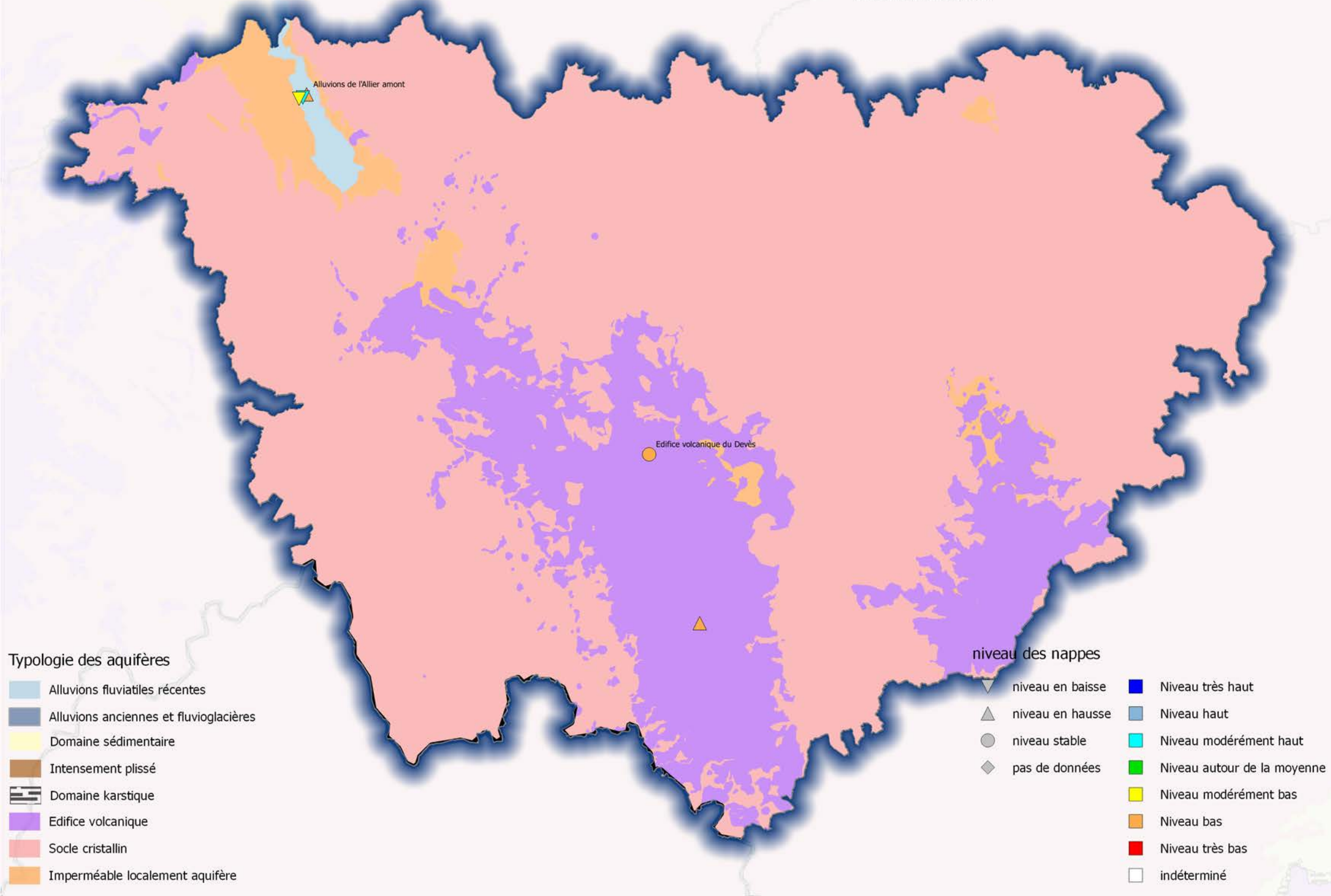
Situation des ressources en eaux souterraines - Bilan du mois de Novembre 2017

DROME



Situation des ressources en eaux souterraines - Bilan du mois de Novembre 2017

HAUTE-LOIRE



Situation des ressources en eaux souterraines - Bilan du mois de Novembre 2017

HAUTE-SAVOIE

niveau des nappes

- | | | | |
|---|------------------|---|-----------------------------|
| ▽ | niveau en baisse | ■ | Niveau très haut |
| ▲ | niveau en hausse | ■ | Niveau haut |
| ● | niveau stable | ■ | Niveau modérément haut |
| ◆ | pas de données | ■ | Niveau autour de la moyenne |
| | | ■ | Niveau modérément bas |
| | | ■ | Niveau bas |
| | | ■ | Niveau très bas |
| | | □ | indéterminé |

Typologie des aquifères

- | | |
|---|---|
| ■ | Alluvions fluviales récentes |
| ■ | Alluvions anciennes et fluvioglaciaires |
| ■ | Domaine sédimentaire |
| ■ | Intensement plissé |
| ■ | Domaine karstique |
| ■ | Edifice volcanique |
| ■ | Socle cristallin |
| ■ | Imperméable localement aquifère |

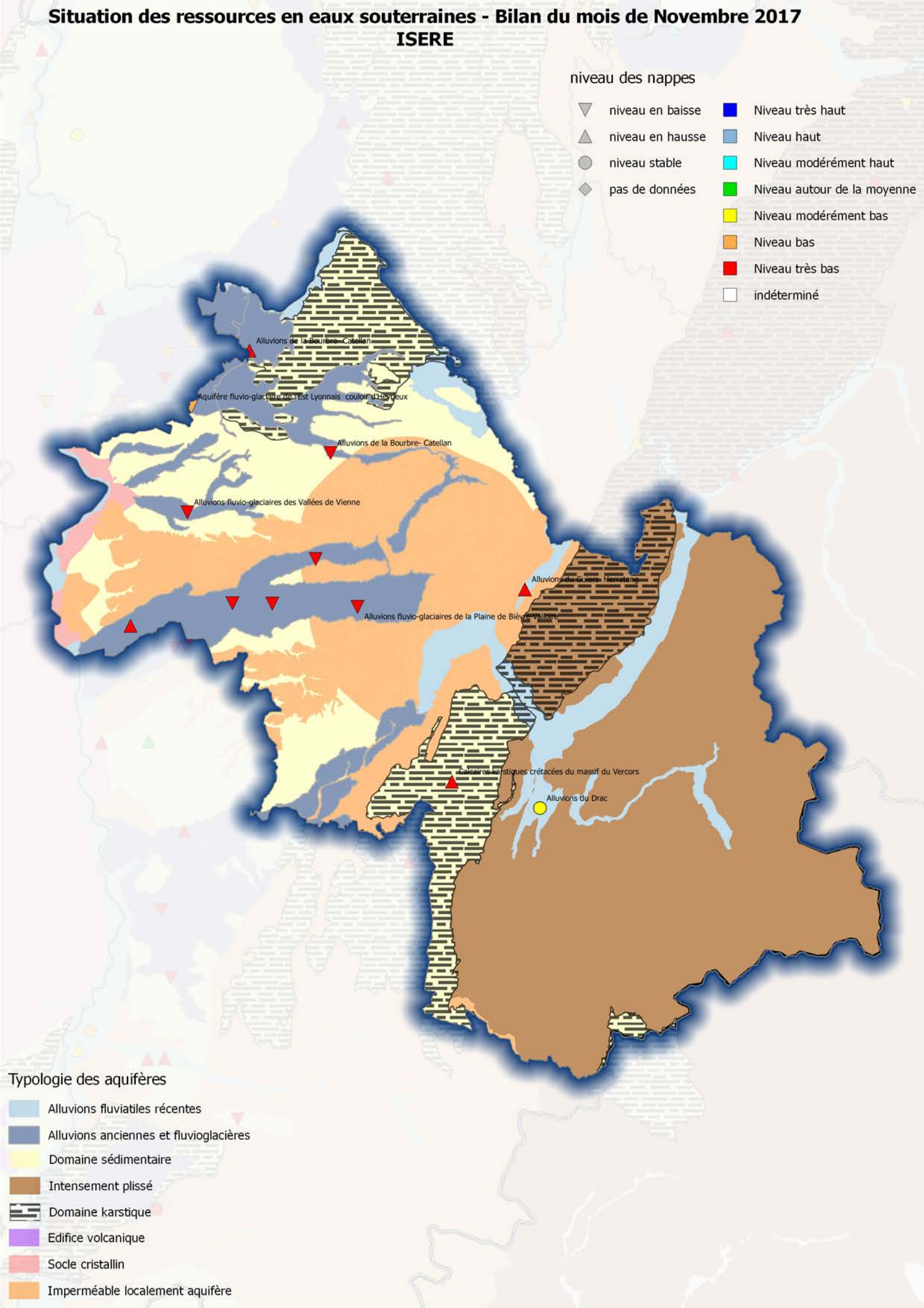


Situation des ressources en eaux souterraines - Bilan du mois de Novembre 2017

ISERE

niveau des nappes

- | | | | |
|---|------------------|---|-----------------------------|
| ▽ | niveau en baisse | ■ | Niveau très haut |
| ▲ | niveau en hausse | ■ | Niveau haut |
| ● | niveau stable | ■ | Niveau modérément haut |
| ◆ | pas de données | ■ | Niveau autour de la moyenne |
| | | ■ | Niveau modérément bas |
| | | ■ | Niveau bas |
| | | ■ | Niveau très bas |
| | | □ | indéterminé |

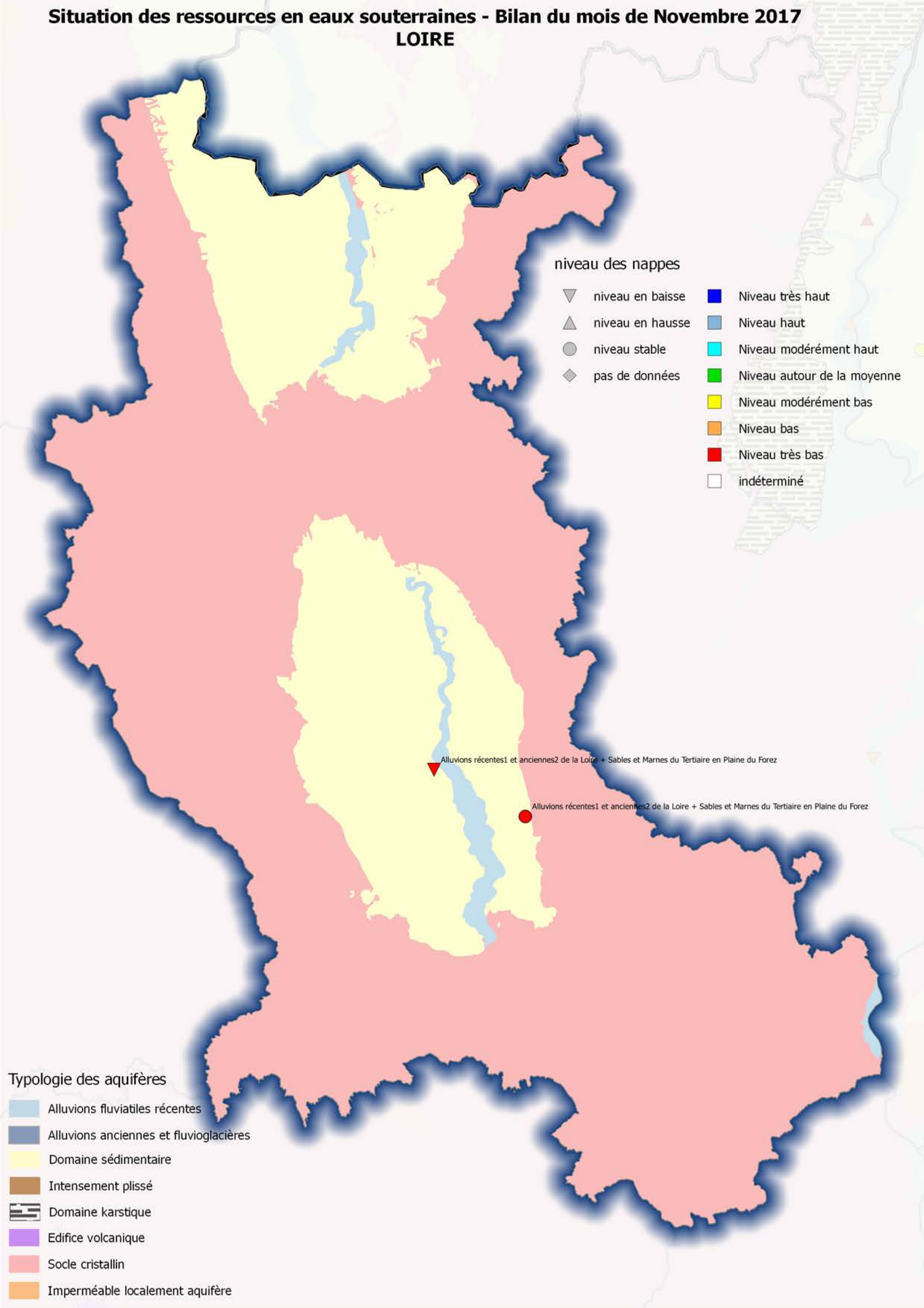


Typologie des aquifères

- Alluvions fluviatiles récentes
- Alluvions anciennes et fluvioglaciaires
- Domaine sédimentaire
- Intensement plissé
- Domaine karstique
- Edifice volcanique
- Socle cristallin
- Imperméable localement aquifère

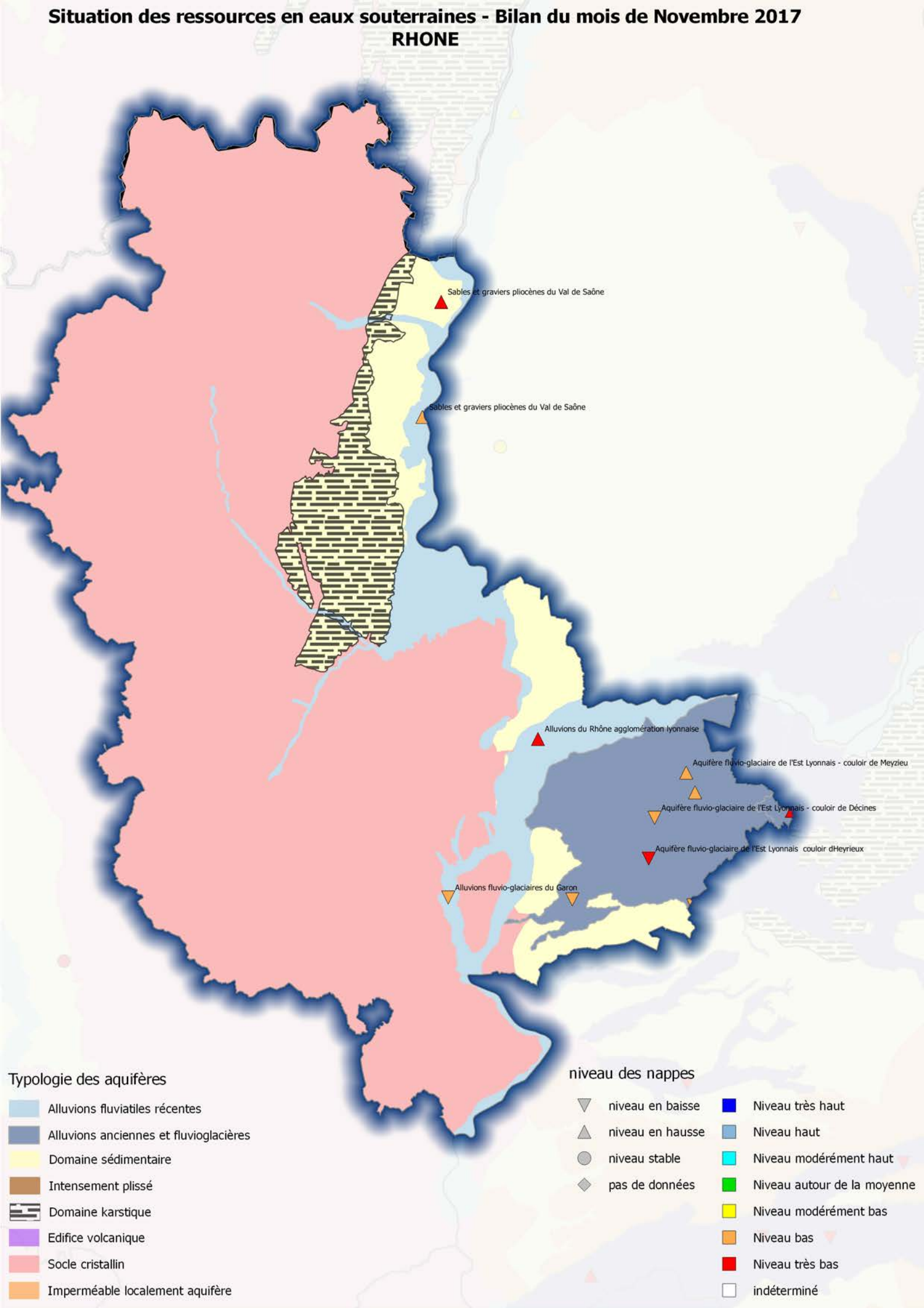
Situation des ressources en eaux souterraines - Bilan du mois de Novembre 2017

LOIRE



Situation des ressources en eaux souterraines - Bilan du mois de Novembre 2017

RHONE



Typologie des aquifères

- Alluvions fluviales récentes
- Alluvions anciennes et fluvioglaciaires
- Domaine sédimentaire
- Intensement plissé
- Domaine karstique
- Edifice volcanique
- Socle cristallin
- Imperméable localement aquifère

niveau des nappes

- | | |
|---|--|
| niveau en baisse | Niveau très haut |
| niveau en hausse | Niveau haut |
| niveau stable | Niveau modérément haut |
| pas de données | Niveau autour de la moyenne |
| | Niveau modérément bas |
| | Niveau bas |
| | Niveau très bas |
| | indéterminé |

Situation des ressources en eaux souterraines - Bilan du mois de Novembre 2017

SAVOIE

niveau des nappes

- | | | | |
|---|------------------|---|-----------------------------|
| ▽ | niveau en baisse | ■ | Niveau très haut |
| ▲ | niveau en hausse | ■ | Niveau haut |
| ● | niveau stable | ■ | Niveau modérément haut |
| ◆ | pas de données | ■ | Niveau autour de la moyenne |
| | | ■ | Niveau modérément bas |
| | | ■ | Niveau bas |
| | | ■ | Niveau très bas |
| | | □ | indéterminé |

Typologie des aquifères

- Alluvions fluviales récentes
- Alluvions anciennes et fluvioglacières
- Domaine sédimentaire
- Intensement plissé
- Domaine karstique
- Edifice volcanique
- Socle cristallin
- Imperméable localement aquifère

