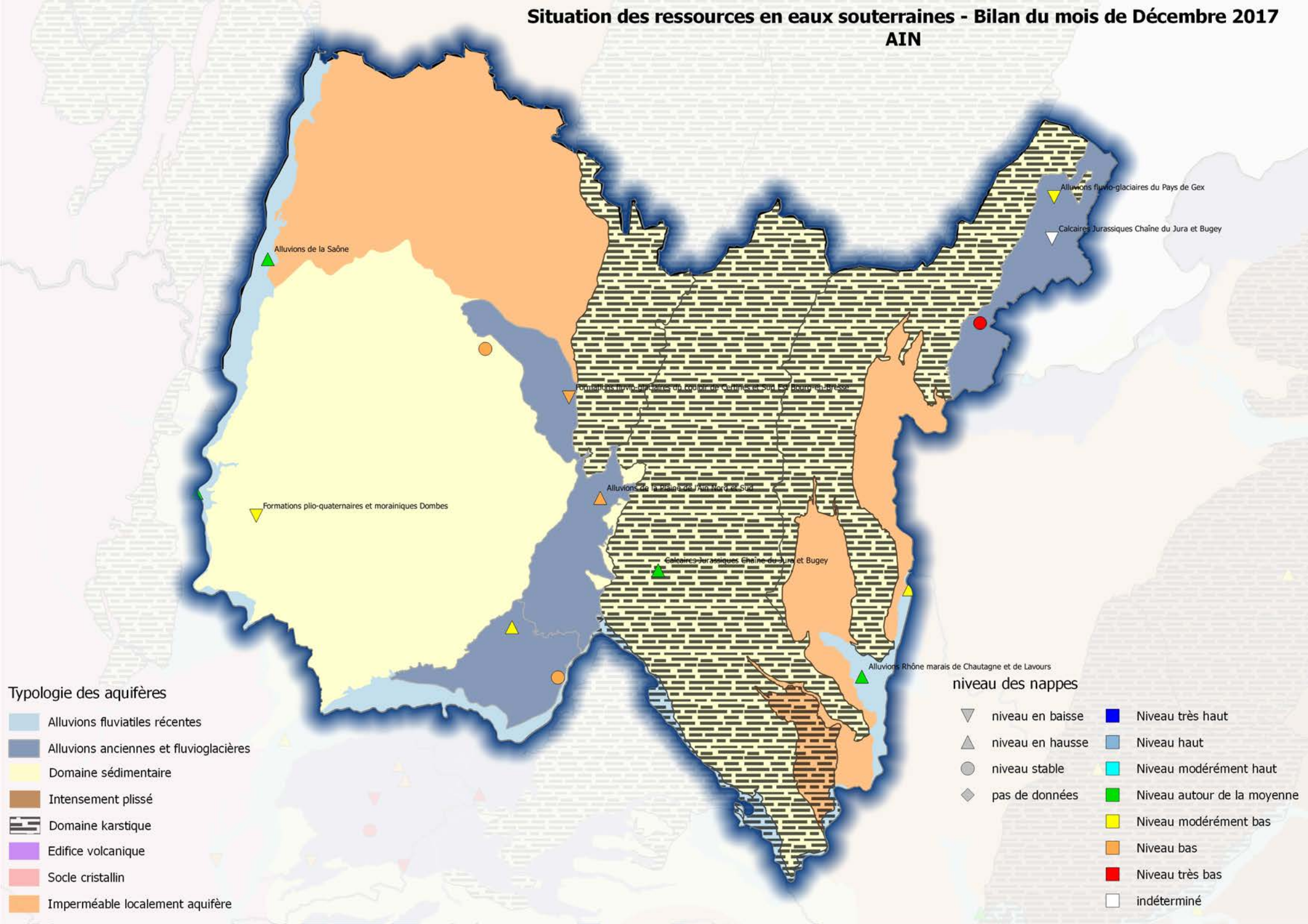


Situation des ressources en eaux souterraines - Bilan du mois de Décembre 2017

AIN



Typologie des aquifères

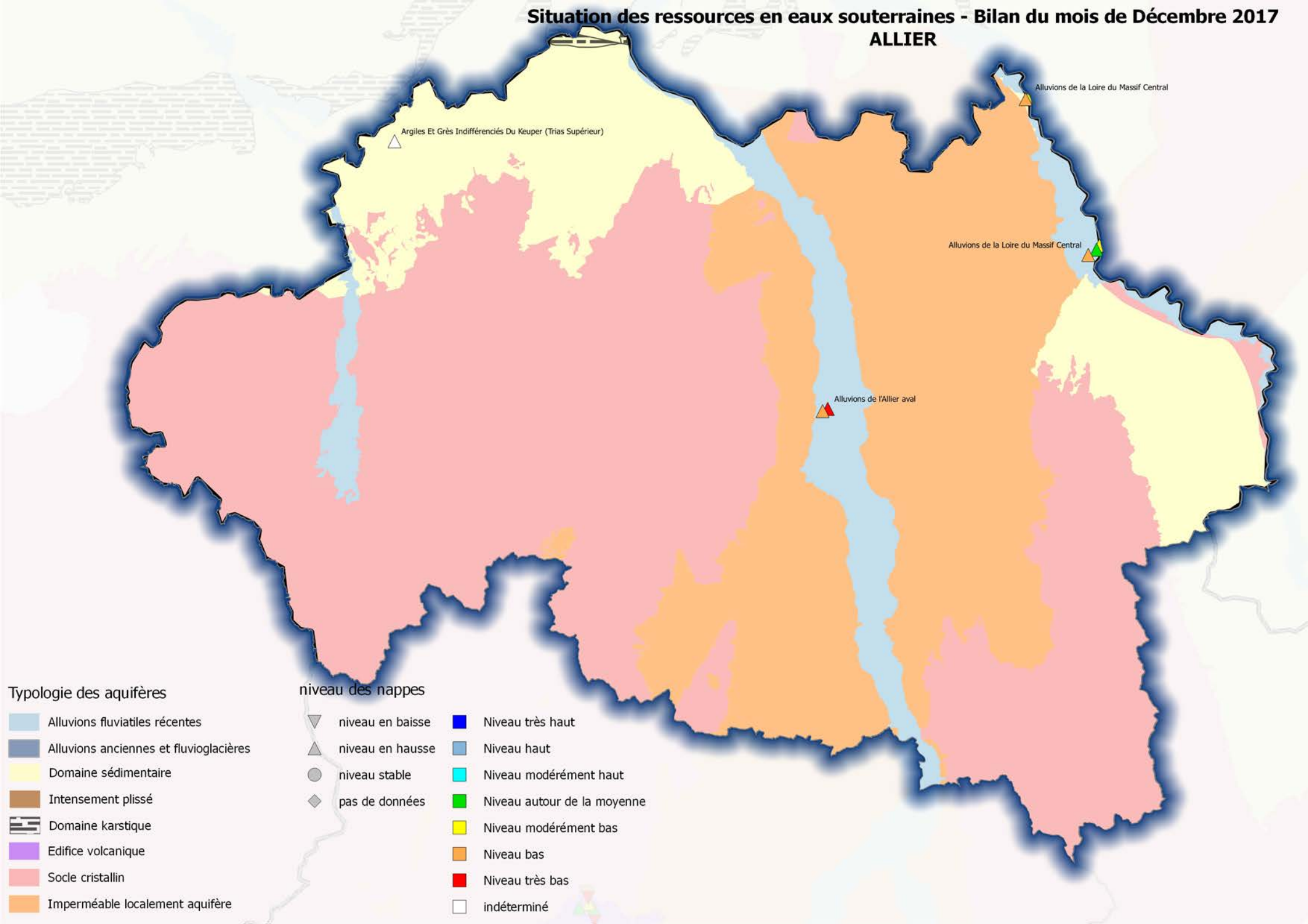
- Alluvions fluviales récentes
- Alluvions anciennes et fluvioglaciaires
- Domaine sédimentaire
- Intensement plissé
- Domaine karstique
- Edifice volcanique
- Socle cristallin
- Imperméable localement aquifère

niveau des nappes

- niveau en baisse
- niveau en hausse
- niveau stable
- pas de données
- Niveau très haut
- Niveau haut
- Niveau modérément haut
- Niveau autour de la moyenne
- Niveau modérément bas
- Niveau bas
- Niveau très bas
- indéterminé

Situation des ressources en eaux souterraines - Bilan du mois de Décembre 2017

ALLIER



Typologie des aquifères

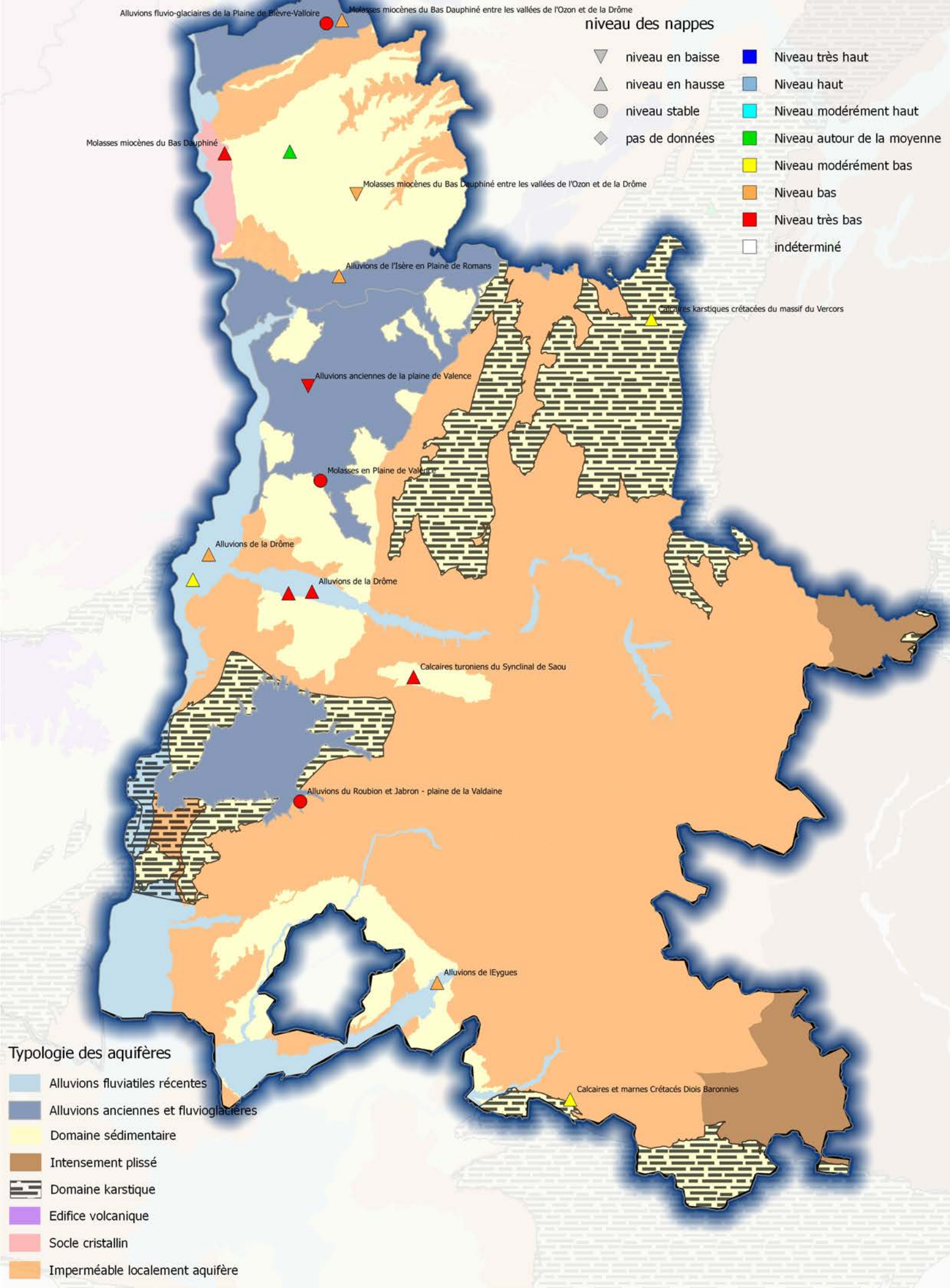
-  Alluvions fluviales récentes
-  Alluvions anciennes et fluvioglacières
-  Domaine sédimentaire
-  Intensement plissé
-  Domaine karstique
-  Edifice volcanique
-  Socle cristallin
-  Imperméable localement aquifère

niveau des nappes

- | | |
|--|---|
|  niveau en baisse |  Niveau très haut |
|  niveau en hausse |  Niveau haut |
|  niveau stable |  Niveau modérément haut |
|  pas de données |  Niveau autour de la moyenne |
| |  Niveau modérément bas |
| |  Niveau bas |
| |  Niveau très bas |
| |  indéterminé |

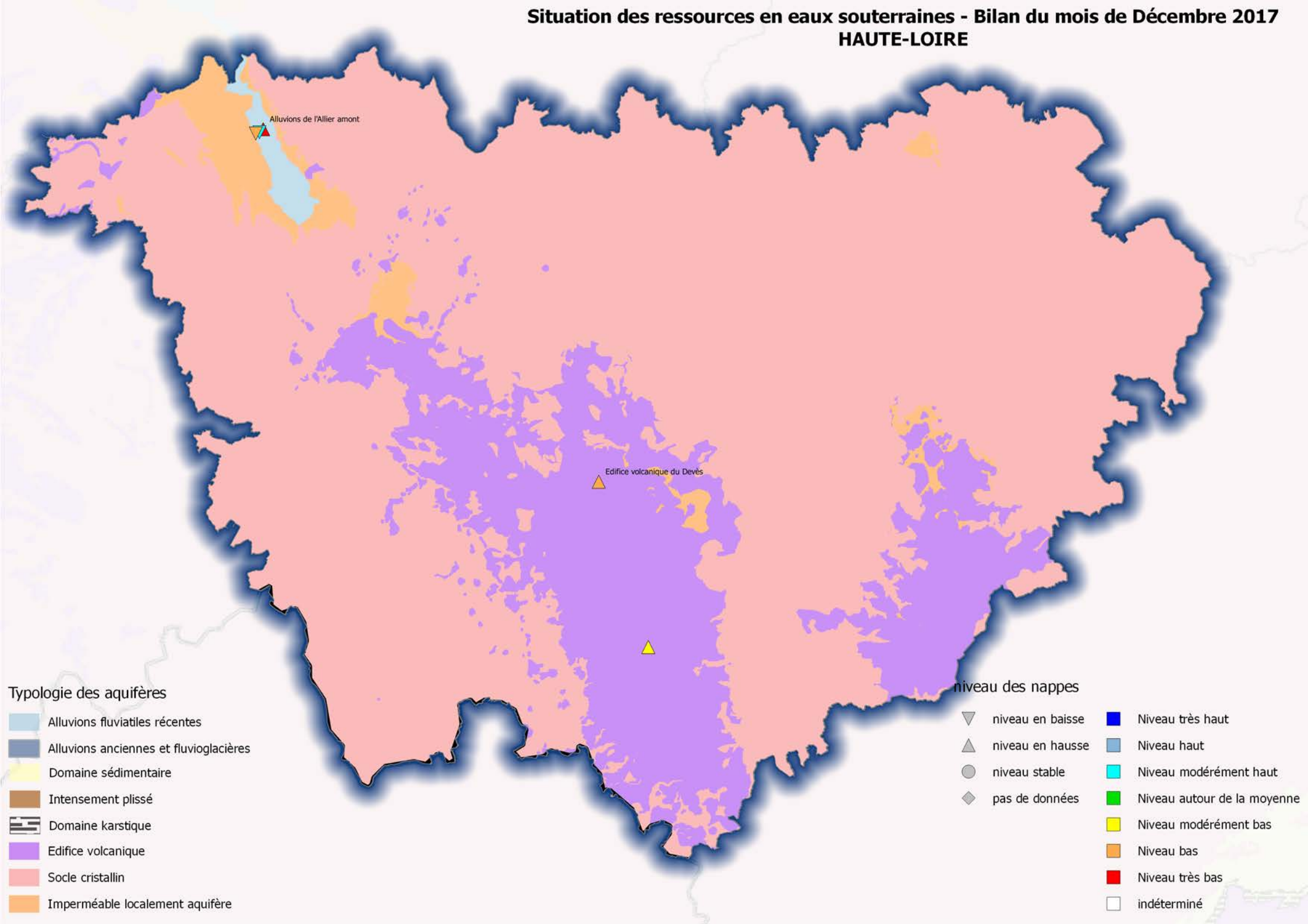
Situation des ressources en eaux souterraines - Bilan du mois de Décembre 2017

DROME



Situation des ressources en eaux souterraines - Bilan du mois de Décembre 2017

HAUTE-LOIRE



Typologie des aquifères

- Alluvions fluviales récentes
- Alluvions anciennes et fluvioglaciaires
- Domaine sédimentaire
- Intensement plissé
- Domaine karstique
- Edifice volcanique
- Socle cristallin
- Imperméable localement aquifère

niveau des nappes

- niveau en baisse
- niveau en hausse
- niveau stable
- pas de données
- Niveau très haut
- Niveau haut
- Niveau modérément haut
- Niveau autour de la moyenne
- Niveau modérément bas
- Niveau bas
- Niveau très bas
- indéterminé

Situation des ressources en eaux souterraines - Bilan du mois de Décembre 2017

HAUTE-SAVOIE

niveau des nappes

- | | | | |
|---|------------------|---|-----------------------------|
| ▽ | niveau en baisse | ■ | Niveau très haut |
| ▲ | niveau en hausse | ■ | Niveau haut |
| ● | niveau stable | ■ | Niveau modérément haut |
| ◆ | pas de données | ■ | Niveau autour de la moyenne |
| | | ■ | Niveau modérément bas |
| | | ■ | Niveau bas |
| | | ■ | Niveau très bas |
| | | □ | indéterminé |

Typologie des aquifères

- | | |
|---|---|
| ■ | Alluvions fluviales récentes |
| ■ | Alluvions anciennes et fluvioglaciaires |
| ■ | Domaine sédimentaire |
| ■ | Intensement plissé |
| ■ | Domaine karstique |
| ■ | Edifice volcanique |
| ■ | Socle cristallin |
| ■ | Imperméable localement aquifère |

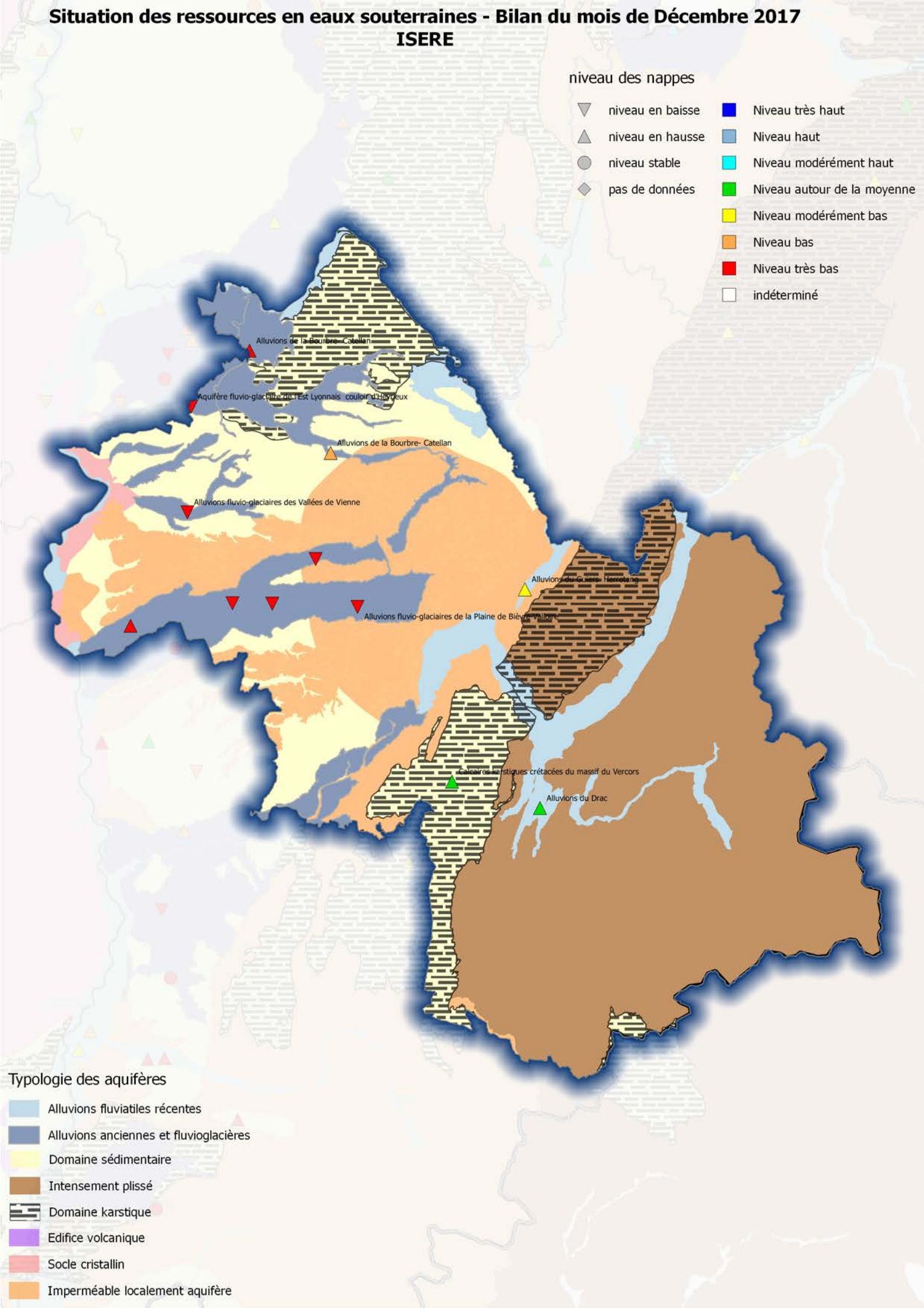


Situation des ressources en eaux souterraines - Bilan du mois de Décembre 2017

ISERE

niveau des nappes

- | | | | |
|---|------------------|---|-----------------------------|
| ▽ | niveau en baisse | ■ | Niveau très haut |
| ▲ | niveau en hausse | ■ | Niveau haut |
| ● | niveau stable | ■ | Niveau modérément haut |
| ◆ | pas de données | ■ | Niveau autour de la moyenne |
| | | ■ | Niveau modérément bas |
| | | ■ | Niveau bas |
| | | ■ | Niveau très bas |
| | | □ | indéterminé |

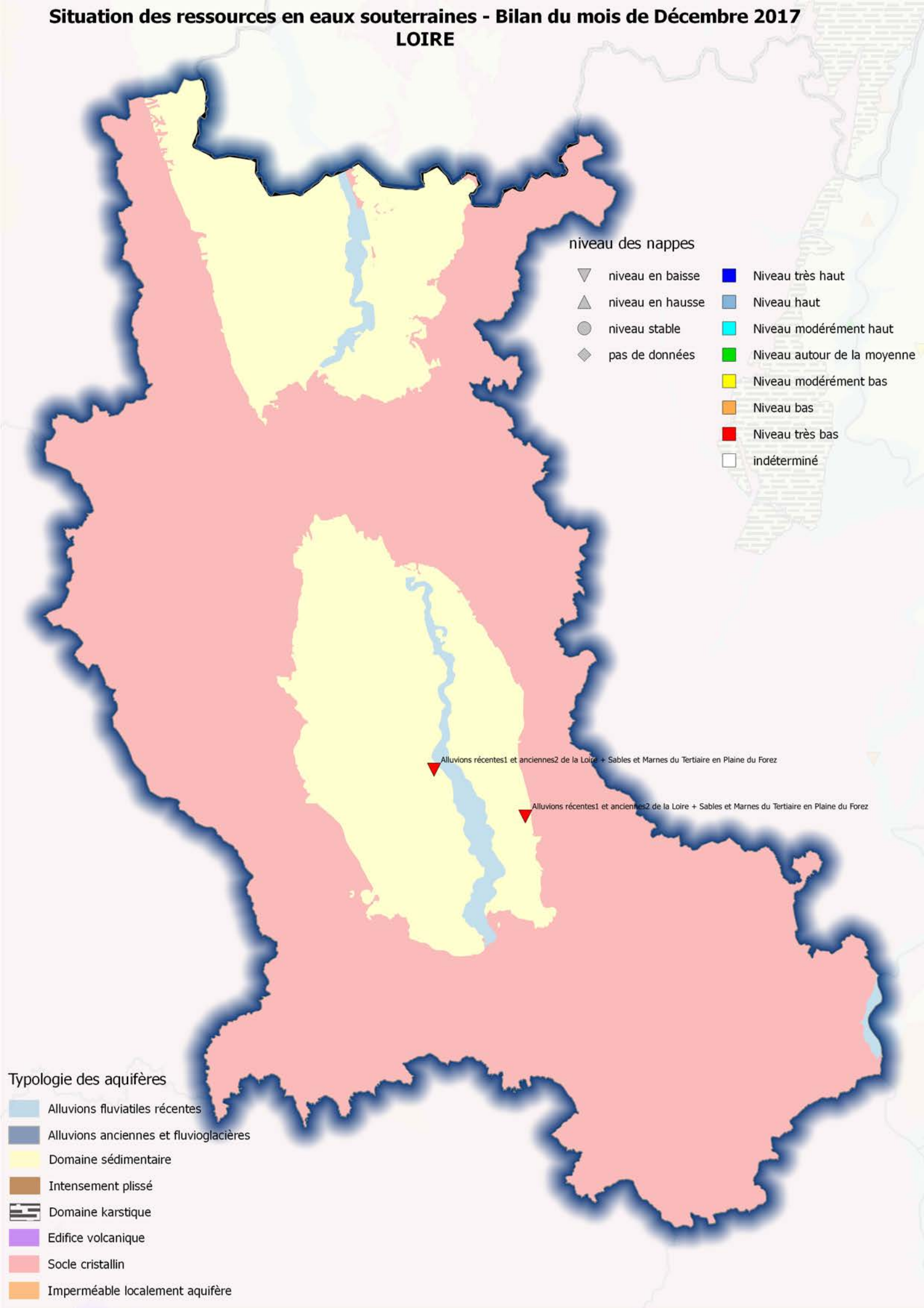


Typologie des aquifères

- Alluvions fluviales récentes
- Alluvions anciennes et fluvio-glaciaires
- Domaine sédimentaire
- Intensement plissé
- Domaine karstique
- Edifice volcanique
- Socle cristallin
- Imperméable localement aquifère

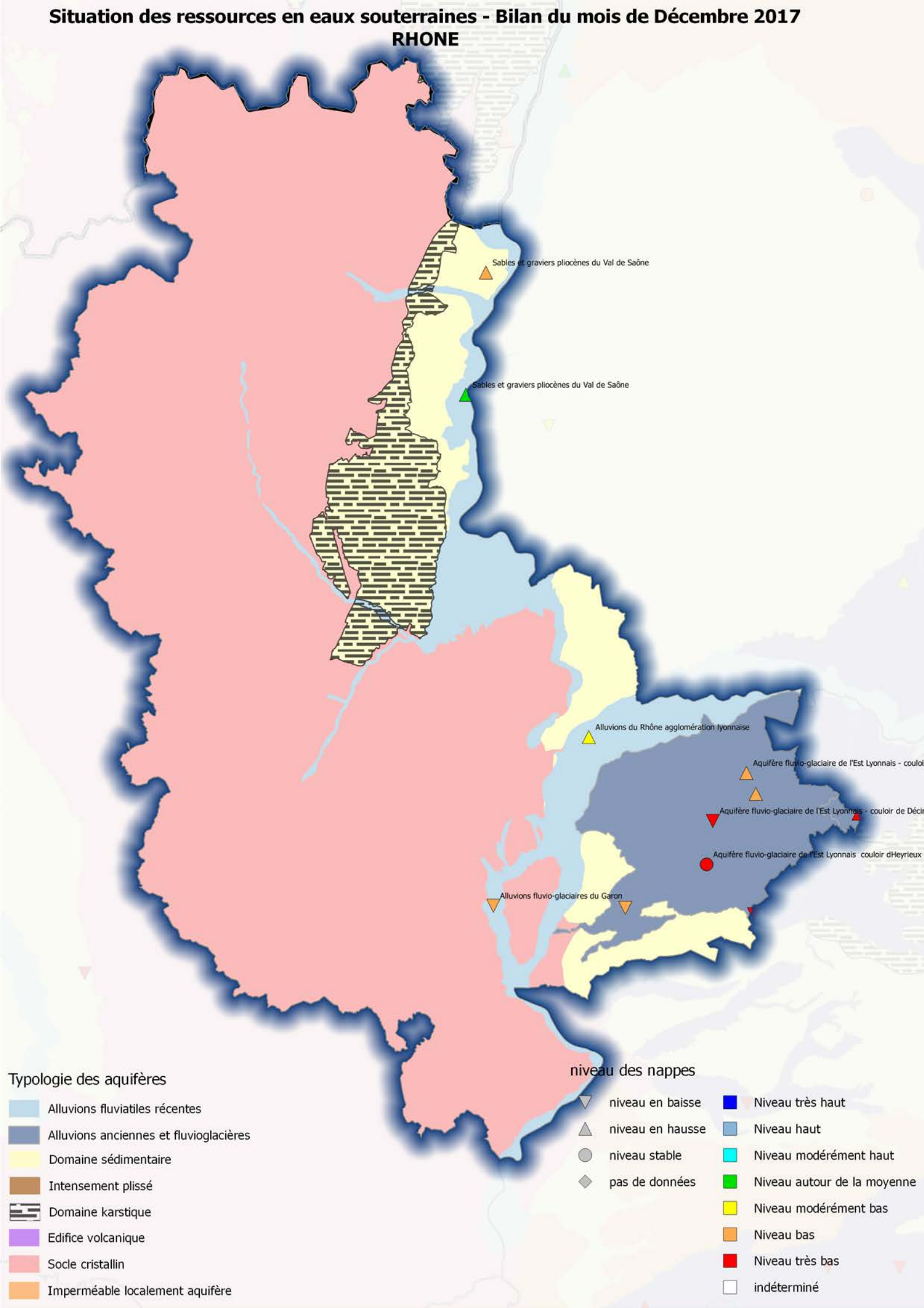
Situation des ressources en eaux souterraines - Bilan du mois de Décembre 2017

LOIRE



Situation des ressources en eaux souterraines - Bilan du mois de Décembre 2017

RHONE



Typologie des aquifères

- Alluvions fluviales récentes
- Alluvions anciennes et fluvioglacières
- Domaine sédimentaire
- Intensement plissé
- Domaine karstique
- Edifice volcanique
- Socle cristallin
- Imperméable localement aquifère

niveau des nappes

- niveau en baisse
- niveau en hausse
- niveau stable
- pas de données
- Niveau très haut
- Niveau haut
- Niveau modérément haut
- Niveau autour de la moyenne
- Niveau modérément bas
- Niveau bas
- Niveau très bas
- indéterminé

Sables et graviers pliocènes du Val de Saône

Sables et graviers pliocènes du Val de Saône

Alluvions du Rhône agglomération lyonnaise

Aquifère fluvioglacière de l'Est Lyonnais - couloir de Décines

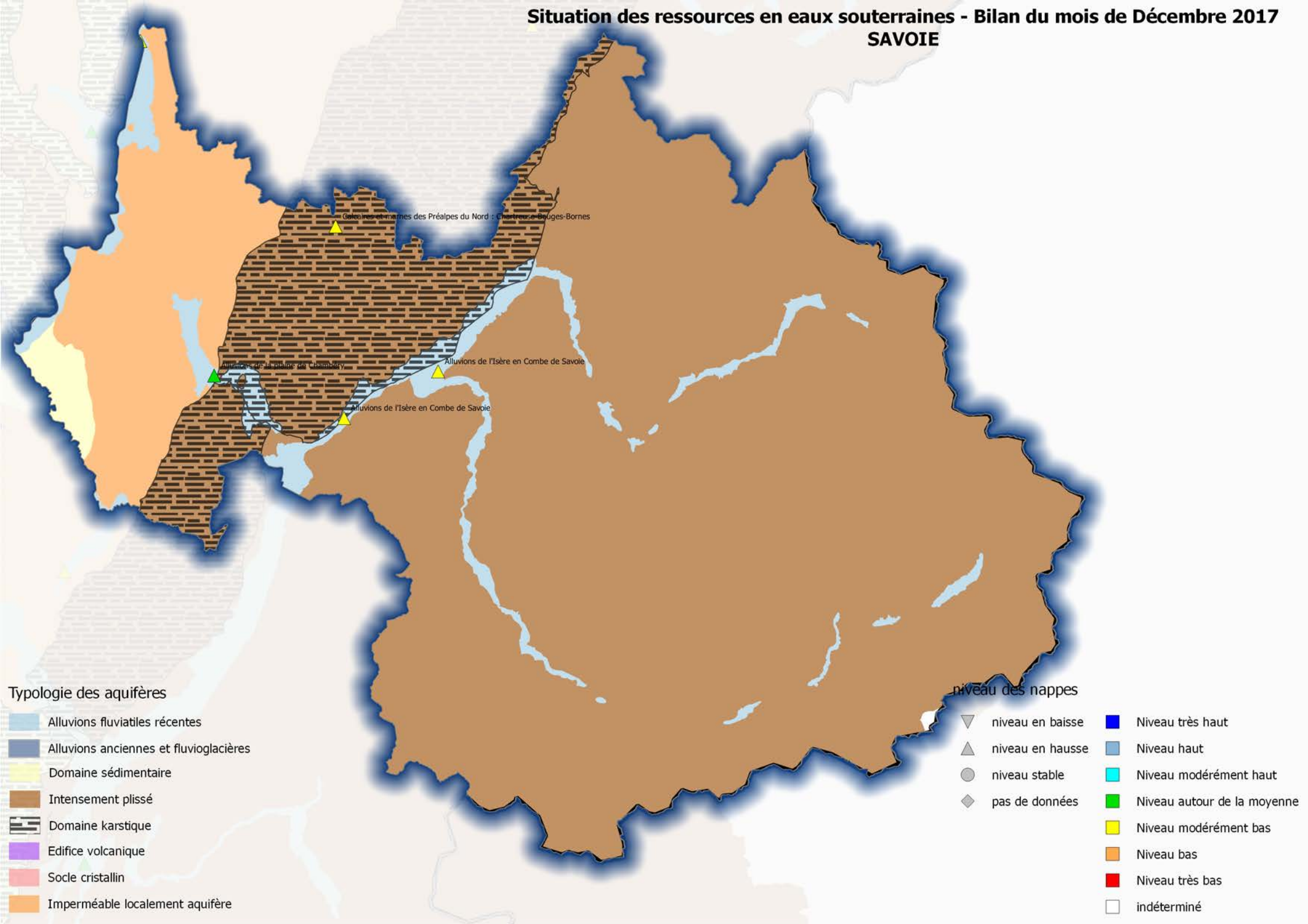
Aquifère fluvioglacière de l'Est Lyonnais - couloir de Décines

Aquifère fluvioglacière de l'Est Lyonnais - couloir d'Heyrieux

Alluvions fluvioglacières du Garon

Situation des ressources en eaux souterraines - Bilan du mois de Décembre 2017

SAVOIE



Typologie des aquifères

-  Alluvions fluviales récentes
-  Alluvions anciennes et fluvioglacières
-  Domaine sédimentaire
-  Intensement plissé
-  Domaine karstique
-  Edifice volcanique
-  Socle cristallin
-  Imperméable localement aquifère

niveau des nappes

-  niveau en baisse
-  niveau en hausse
-  niveau stable
-  pas de données
-  Niveau très haut
-  Niveau haut
-  Niveau modérément haut
-  Niveau autour de la moyenne
-  Niveau modérément bas
-  Niveau bas
-  Niveau très bas
-  indéterminé